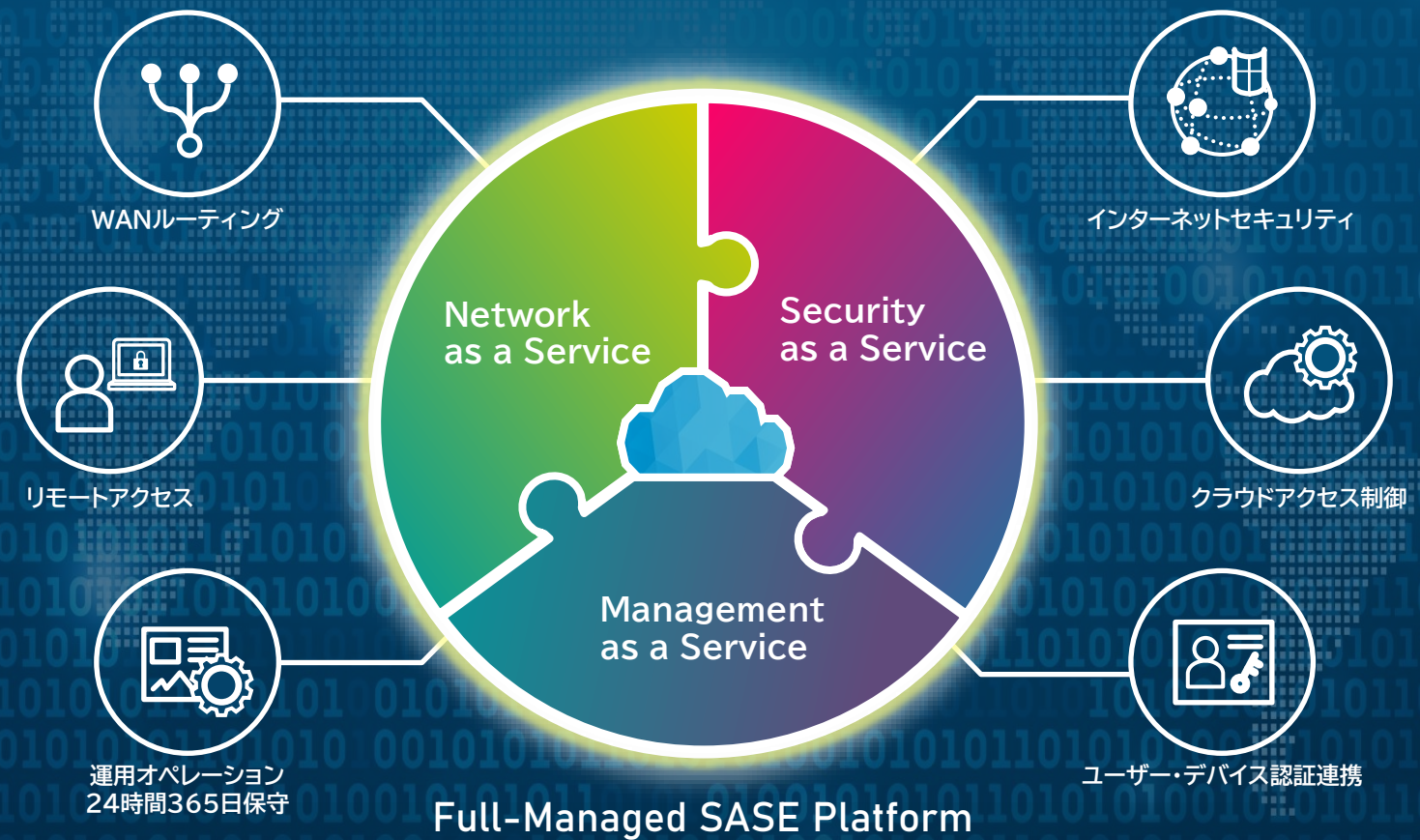


フルマネージド型SASEプラットフォームサービス

# Smart One Access

Powered by Prisma® Access

ゼロトラスト時代の、場所・人・デバイスに依存せず、あらゆるアプリケーションに安全にアクセスするために必要なネットワーク・セキュリティ機能および維持管理をオールインワンでご提供します。



## Feature

1

完全サービス利用型で始めやすく、必要なときに短期間で要求を実現可能

- サイバーセキュリティのリーダー企業、Palo Alto Networks社の「Prisma® Access」の全ての要素をフルマネージド提供
- サービスのご利用開始まで最短1週間、ご利用開始後もオンデマンドに迅速なライセンス追加が可能

## Feature

2

部分導入から企業ネットワーク全体導入まで多岐にわたる利用が可能

- リモートアクセス装置やインターネットファイアウォールの更改、セキュアローカルブレイクアウトの実現など部分利用
- 閉域網からインターネット回線へのWAN統廃合や、次期ネットワーク・セキュリティ構想などの基幹インフラ利用

## Feature

3

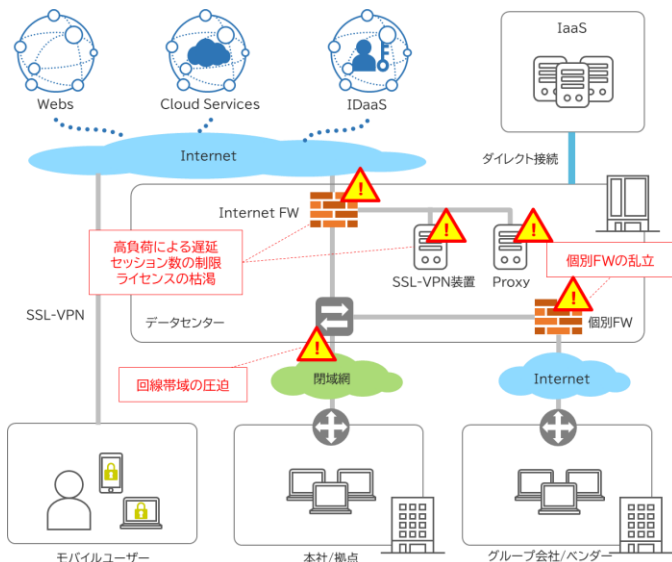
IT担当者の人材不足、高度化の課題解決

- ポリシー変更などの運用オペレーションや、24時間365日の保守対応をバンドル
- 従来のファイアウォールやリモートアクセスの運用をアウトソースし、IT担当者の負荷を低減

## 導入構成イメージ

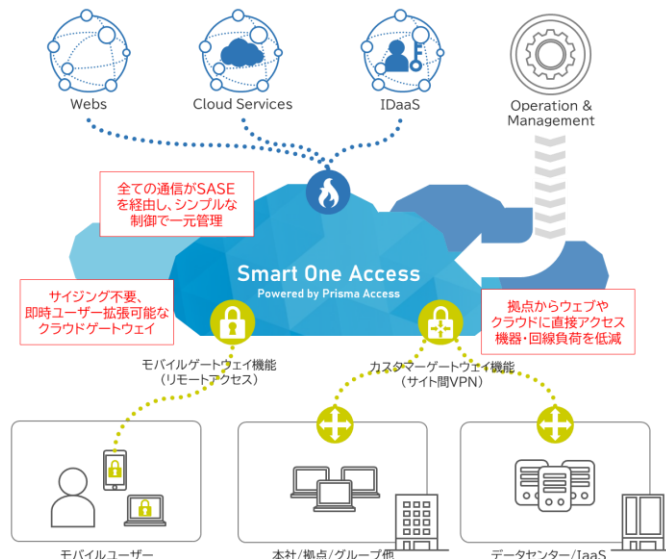
### 導入前構成例

クラウド利用の加速を背景に、従来のデータセンター中心の境界防御型構成では、迅速性・伸縮性の課題が顕在化し、ビジネススピードが減速。



### サービス導入後構成例

クラウド利用型への移行により、従来型の課題解決に加え、「いつでも、どこからでも、どこへでも」安全につながる、新たな働き方を実現。



## サービスメニュー

メニュー内容の詳細は、サービス仕様書に準拠します。

基本パッケージ		アドバンスドオプション
1. 初期セットアップ	<ul style="list-style-type: none"> <li>● Prisma® Access初期導入作業(※1)</li> <li>● お問合せ・ご依頼窓口開設</li> </ul>	
2. クラウド基盤	<ul style="list-style-type: none"> <li>● モバイルゲートウェイ機能(モバイル接続)</li> <li>● カスタマーゲートウェイ機能(拠点接続)</li> <li>● インターネット・クラウドセキュリティ機能(※2)</li> <li>● ユーザー・デバイス認証連携機能(※3)</li> <li>● ログストレージ領域(Cortex Data Lake)</li> </ul>	<ul style="list-style-type: none"> <li>● 設計・導入サポート(個別SI対応)</li> <li>● インターネット回線手配・ご提供</li> <li>● サービス接続ルーターご提供(VPN接続設定済み、SD-WAN対応モデルあり)</li> </ul>
3. クラウドコントローラー	<ul style="list-style-type: none"> <li>● 設定や状態の参照・変更用ダッシュボード(Panorama)</li> </ul>	<ul style="list-style-type: none"> <li>● ログ外部転送</li> </ul>
4. システムマネジメント	<ul style="list-style-type: none"> <li>● オペレーション作業</li> <li>● セキュリティログ通知</li> <li>● サービス稼働監視(死活監視・ログ・リソース監視)</li> <li>● 24時間365日 障害対応受付</li> </ul>	<ul style="list-style-type: none"> <li>● SSLインスペクション機能</li> <li>● SOC連携</li> </ul>
5. ユーザーライセンス	<ul style="list-style-type: none"> <li>● モバイル接続に必要なライセンスのご提供</li> </ul>	他
6. 帯域ライセンス	<ul style="list-style-type: none"> <li>● 拠点接続に必要なライセンスのご提供</li> </ul>	

※1 Prisma Access:パロアルトネットワークスの次世代セキュリティプラットフォームをベースに、それらの保護をリモートワークとモバイルユーザーにまで拡張することを可能としたSASEプラットフォーム。Panoramaの管理のもと、組織全体での一貫したセキュリティポリシーの作成および導入を実現。 ※2 インターネットセキュリティ機能:次世代ファイアウォール/アンチウイルス・スパイウェア対策/IPS・IDS/URLフィルタリング/クラウドサンドボックス/ファイルブロッキング/DNSセキュリティ/SSLインスペクション(オプション) 他 クラウドセキュリティ機能:送信元固定IP/テナント制御/HTTPヘッダー挿入によるドメイン識別機能他。 ※3 ユーザー・デバイス認証連携機能:ADサーバーとのLDAP連携/ID管理サービスとのSAML連携/デバイス情報識別(機種/OSバージョン/アンチウイルスバージョン/シリアルナンバー/デバイス証明書等)機能他

**SCSK** SCSK株式会社  
<http://www.scsk.jp/>

ソリューション事業グループ netXデータセンター事業本部  
 セキュアコネクトサービス部 Smart One Access 担当

〒135-8110 東京都江東区豊洲3-2-20 豊洲フロント  
 E-mail:scsknw-info@scsk.jp

● Smart One Access ウェブサイト  
[https://www.scsk.jp/sp/nw/service/smart\\_one\\_access/](https://www.scsk.jp/sp/nw/service/smart_one_access/)



※ 記載の会社名および製品名は各社の商標または登録商標です。  
 ※ 記載製品の仕様は予告なしに変更される場合があります。  
 ※ 記載の内容は2022年12月のものです。