

CASE STUDY

ヤマハルーター 導入事例



◎情報通信業

鈴与シンワート株式会社 様

使用製品



VPNルーター RTX1200

10万ユーザの給与業務を支える給与業務アウトソーシングサービス「S-PAYCIAL」に、高品質VPNルーター RTX1200を採用

ご担当者様
コメント

鈴与シンワート株式会社
ソリューションカンパニー
ビジネス・プロセス・サービス事業部
営業部長

後藤 文孝 氏



「S-PAYCIAL (エスペイシャル)」サービス概要

「S-PAYCIAL (エスペイシャル)」は、月例給与、賞与、年末調整、住民税管理、社会保険支援など一連の給与業務に関してWEBアプリケーションを利用したサービス提供を行います。「業務運用」と「システムインテグレーション」を組み合わせ、新しいコンセプトの人事給与アウトソーシングサービスです。

お客様とアウトソーサーが共通のWEBプラットフォームを利用することで従来型サービスに比べ、スピーディーな情報共有と高度な人材情報分析を実現します。

S-PAYCIALの詳細はこちら <http://www.shinwart.co.jp/hr/spaycial/>

S-PAYCIAL[®]

エス・ペイシャル

抜群の投資対効果

ハイブリッド型人事・給与業務アウトソーシングサービス

月例給与、賞与、年末調整、住民税管理、社会保険支援など一連の給与業務に関する「業務運用」と「システムインテグレーション」を組み合わせ、ハイブリッド型人事・給与業務アウトソーシングサービスです。スピーディーな情報共有と高度な人材情報分析が高い評価を得ています。



商号：鈴与シンワート株式会社
本社：東京都港区芝4-1-23 三田NNビル22階
設立：1947年5月29日
資本金：8億225万円
URL：<http://www.shinwart.co.jp/>

鈴与シンワートは、鈴与グループ唯一の上場企業として大規模情報システムの開発、人事・給与・会計などの業務ソリューション及びアウトソーシングの提供、そしてデータセンター&クラウドサービスを展開しております。

ルーター採用に至る経緯、課題

ハードウェアの 維持管理のコスト



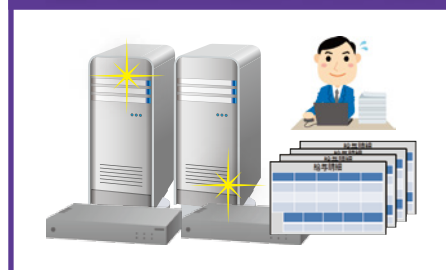
お客様へのご利用料金の請求は月額請求です。したがってハードウェアの故障・アップグレード交換はコスト負担の増大を招く為、安定した高パフォーマンスを出せるルーターを選ぶ必要がありました。

安定稼働



ネットワークが停止すると、お客様の給与業務が停止するため、安定した信頼性が高いルーターを選ぶ必要がありました。

高負荷にも 耐えられるシステム



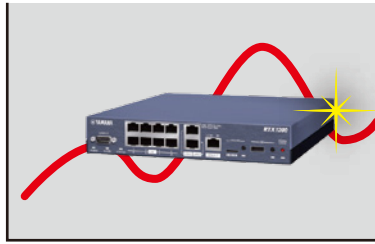
給与業務のトラフィックは毎月一定の期間に集中します。その高トラフィックに耐えられるルーターを選ぶ必要がありました。

課題への解決策

お客様と鈴与シンワート様間での
安定したVPN接続の提供



トラフィックの集中時にも
安定した稼働



高品質、ハイパフォーマンスの
ヤマハVPNルーター
RTX1200を採用

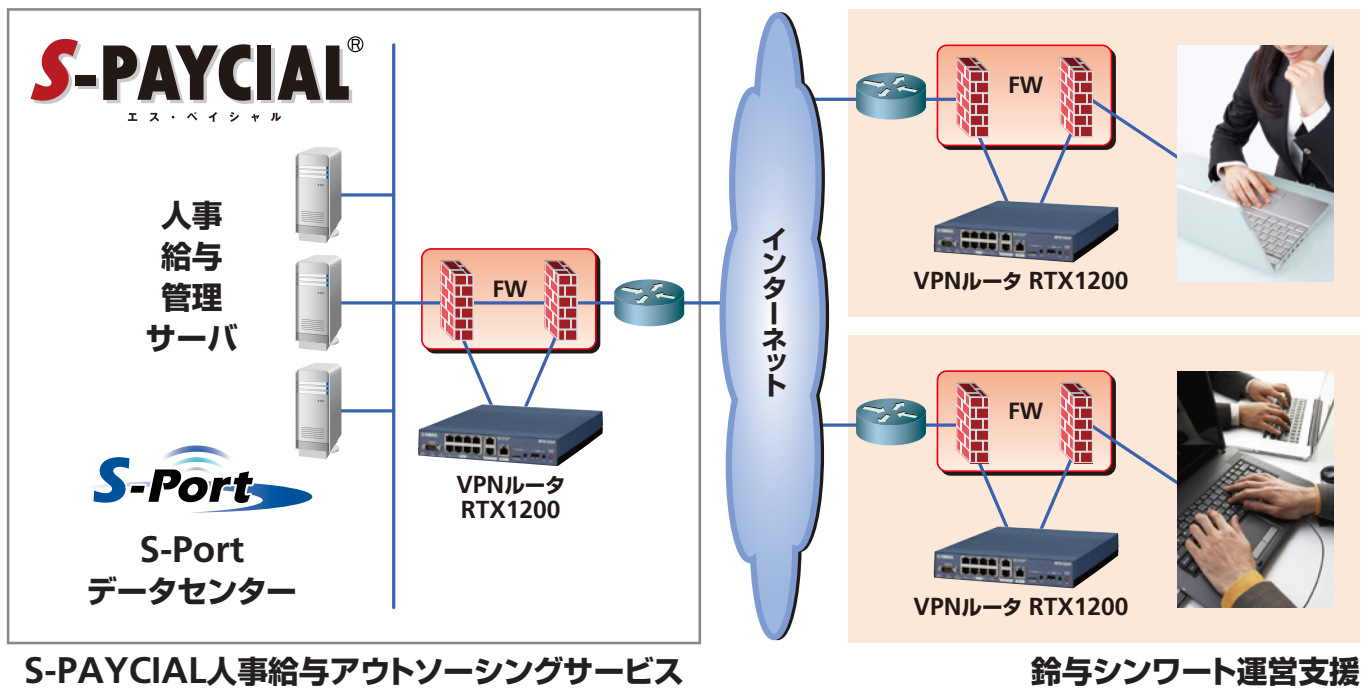
20th
Yamaha Network Devices
Since 1995



累計
出荷 **280万台**※

※1995年3月から2015年3月までの
ヤマハルーター累計出荷数
(ヤマハ株式会社集計)

導入後のネットワーク構成図



ヤマハ製品の導入効果

- ◎給与業務集中時でもトラフィックを安定処理
- ◎インターネットVPN (RTX1200) でS-PAYCIAL月額費用を抑制

システムインテグレーター様から一言

現在多数のお客様に利用いただいている給与業務アウトソーシングサービス「S-PAYCIAL」において、弊社データセンター「S-Port」内及び弊社拠点及び、お客様側の拠点にVPNルーターとしてRTX1200を設置することを推奨しています。リーズナブルな価格で信頼性と高品質なヤマハルーターは以前より推奨ルーターとして採用し、お客様向けのシステムに組み込んでいます。給与業務はある一定期間に集中してトラフィックが発生しますが、その様な時でも安定して利用できています。

記載製品の仕様は予告なしに変更される場合があります。2016年3月現在