

オートデスク サブスクリプションモデルへ新

新しいソフトウェア購入方法とは

2016年1月31日をもって、ほとんどのオートデスク単体製品の永久ライセンスの新規販売を終了いたします。既存永久ライセンスは引き続きご利用いただけます。また、Maintenance Subscription 契約期間中におきましては、引き続きライセンスのアップグレードなど、ソフトウェアを最新の状態に維持することができます。



本ガイドではオートデスクソフトウェアのライセンスの種類についてご紹介すると共に、永久ライセンスを新規追加購入する方法も含め、今後ソフトウェアを購入されるうえでご参考に頂ける情報をご提供させていただきます。十分な情報に基づく購入決定にお役立てください。

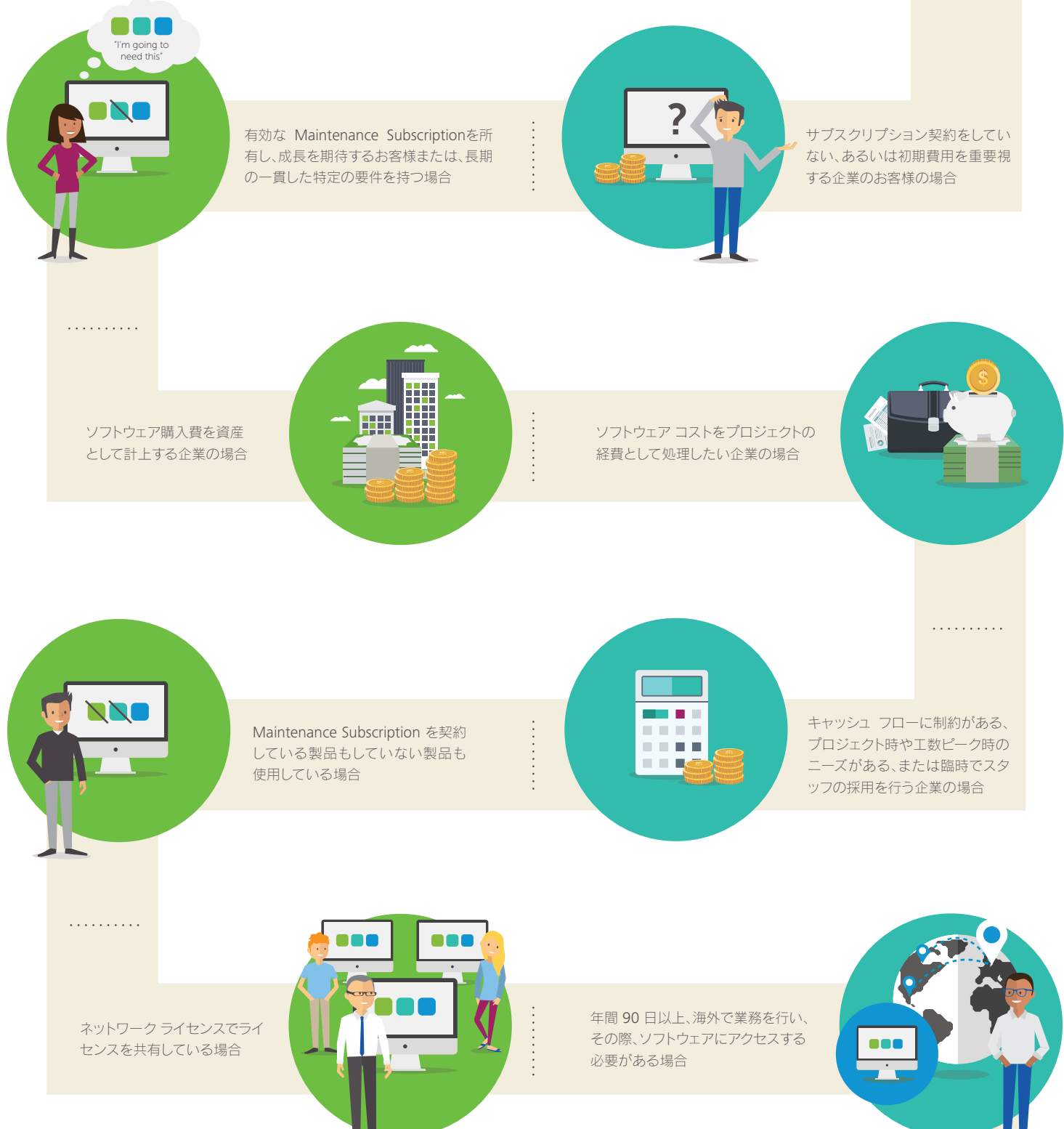
新しいソフトウェア購入方法とは

永久ライセンスの販売終了期限まで、永久ライセンスを購入する

Desktop Subscription契約でオートデスクソフトウェアを利用する



購入オプションを検討する上で検討すべきこととは？



もう少し詳しく購入オプションを見てみましょう



	新規永久ライセンスと Maintenance Subscriptionを同時に契約	Desktop Subscription
最新版のソフトウェア	✓	✓
柔軟なライセンス運用： (自宅使用権(ホームユース)、前バージョンのライセンス使用権、海外使用権など)	✓	✓
追加のクラウドとソフトウェア サービス	✓	✓
技術サポート	✓	✓
管理ツール	✓	✓
複数年のオプション	✓	✓
計画的な予算管理	✓	✓
運用の効率化	✓	✓
調整可能なライセンス	✓	✓
利用期間に応じたお支払い	✓	✓
初期費用の低減	✓	✓

*利用資格は異なる場合があります。詳細については、www.autodesk.co.jp/subscription をご覧ください。

複数のオプションを必要に応じて組み合わせ可能



予算、人員、プロジェクトに合わせて最適なオプションを選択できる絶好のチャンスです。Autodesk Subscription により、オートデスクソフトウェアの最新版、柔軟なライセンス運用、WEBや電話によるサポートを利用できます。

Autodesk Subscription のメリットとサービスの詳細については、以下をご覧ください。
www.autodesk.co.jp/subscription

特別価格は期間限定での提供になります。
www.autodesk.co.jp/dts