

2010年3月期  
第1四半期決算補足資料

---

2009年4月1日～2009年6月30日

## 連結決算レビュー

I .業種別売上高	1
II .売上高(ソリューション別)	2
III .売上高(売上区分別)	3
IV .業種別売上高(ソリューション別) 業務系ソリューション	4
V .業種別売上高(ソリューション別) ERPソリューション	5
VI .業種別売上高(ソリューション別) プラットフォームソリューション	6
VII .業種別売上高(売上区分別) ソフトウェア開発	7
VIII .四半期毎の売上高推移(ソリューション別)	8
IX .四半期毎の売上高推移(売上区分別)	9
X .受注高・受注残高(ソフトウェア開発)	10
XI .システム販売売上高	
XII .住友商事、住友グループ向け売上高	
XIII .四半期毎の業績推移	11

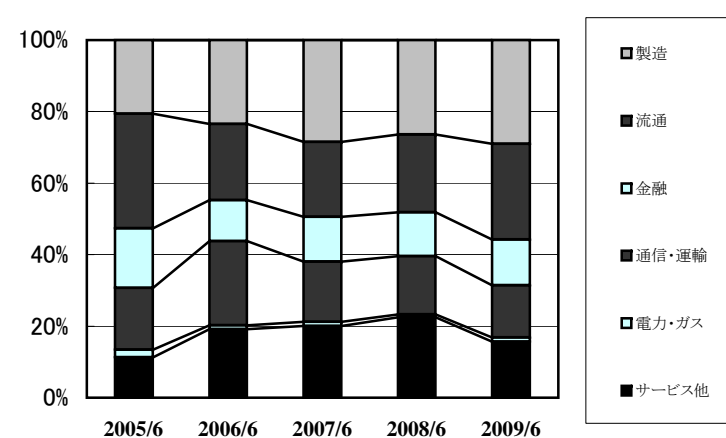
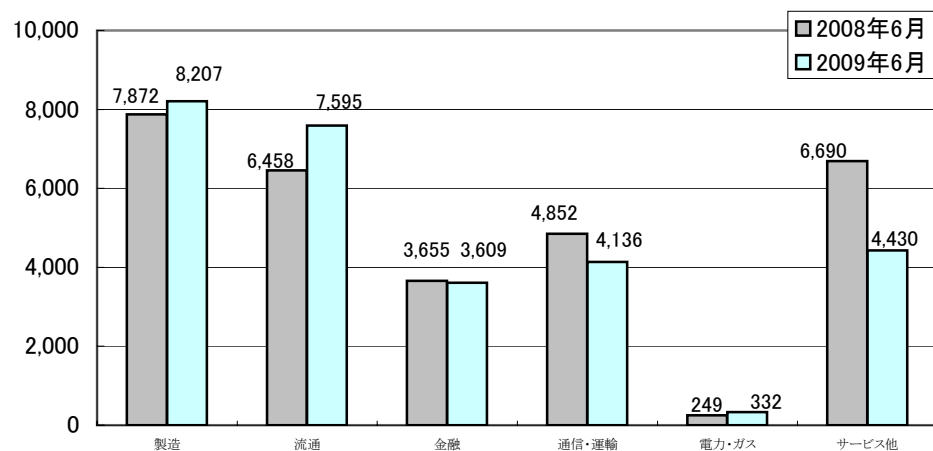
# I.業種別売上高

(単位:百万円)

	2008年6月期 (2008/4~2008/6)		2009年6月期 (2009/4~2009/6)		増減	
	金額	構成比(%)	金額	構成比(%)	金額	増減率(%)
製造	7,872	26.4	8,207	29.0	335	4.3
流通	6,458	21.7	7,595	26.8	1,136	17.6
金融	3,655	12.3	3,609	12.7	△ 46	△ 1.3
銀行	1,178	4.0	1,438	5.1	259	22.0
証券	984	3.3	526	1.9	△ 458	△ 46.6
信販・リース	593	2.0	585	2.1	△ 8	△ 1.4
生保・損保	899	3.0	1,059	3.7	160	17.8
通信・運輸	4,852	16.3	4,136	14.6	△ 716	△ 14.8
電力・ガス	249	0.8	332	1.2	82	33.3
サービス他	6,690	22.5	4,430	15.6	△ 2,260	△ 33.8
合計	29,779	100.0	28,311	100.0	△ 1,468	△ 4.9

※一部データの修正があり、前年度の業種別の売上金額に変更があります。

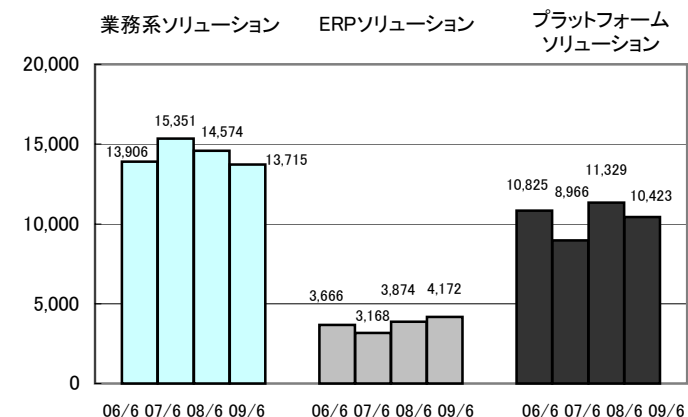
(単位:百万円)



## Ⅱ.売上高(ソリューション別)

単位:百万円

	2008年6月期 (2008/4~2008/6)		2009年6月期 (2009/4~2009/6)		増 減	
	金額	構成比(%)	金額	構成比(%)	金額	増減率(%)
業務系ソリューション	14,574	48.9	13,715	48.4	△ 859	△ 5.9
ERPソリューション	3,874	13.0	4,172	14.7	297	7.7
プラットフォームソリューション	11,329	38.1	10,423	36.9	△ 906	△ 8.0
合計	29,779	100.0	28,311	100.0	△ 1,468	△ 4.9



### 【業務系ソリューション】

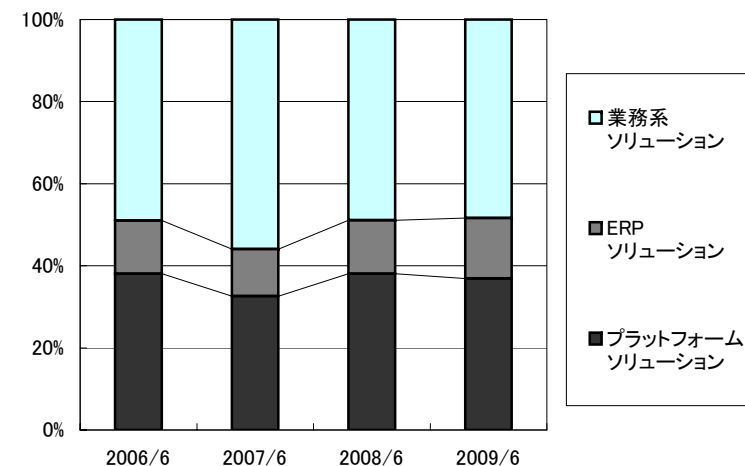
業務系ソリューションについては、流通業向けの取引が増加したものの、製造業、証券業向け取引の減少、前期子会社吸収合併時の会計処理上の加算に係る反動減等により、前年同期比5.9%減の13,715百万円となりました。

### 【ERPソリューション】

ERPソリューションについては、製造業向け取引の増加等により、前年同期比7.7%増の4,172百万円となりました。

### 【プラットフォームソリューション】

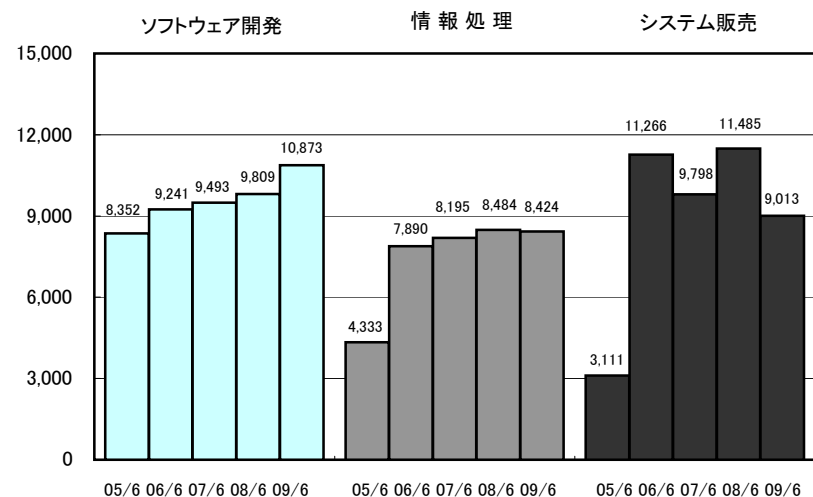
プラットフォームソリューションについては、流通業向け取引が増加したものの、学術・官公庁向け案件の反動減等により、前年同期比8.0%減の10,423百万円となりました。



### Ⅲ.売上高(売上区分別)

単位:百万円

	2008年6月期 (2008/4~2008/6)		2009年6月期 (2009/4~2009/6)		増 減	
	金額	構成比(%)	金額	構成比(%)	金額	増減率(%)
ソフトウェア開発	9,809	32.9	10,873	38.4	1,063	10.8
情報処理	8,484	28.5	8,424	29.8	△ 59	△ 0.7
システム販売	11,485	38.6	9,013	31.8	△ 2,472	△ 21.5
合計	29,779	100.0	28,311	100.0	△ 1,468	△ 4.9



#### 【ソフトウェア開発】

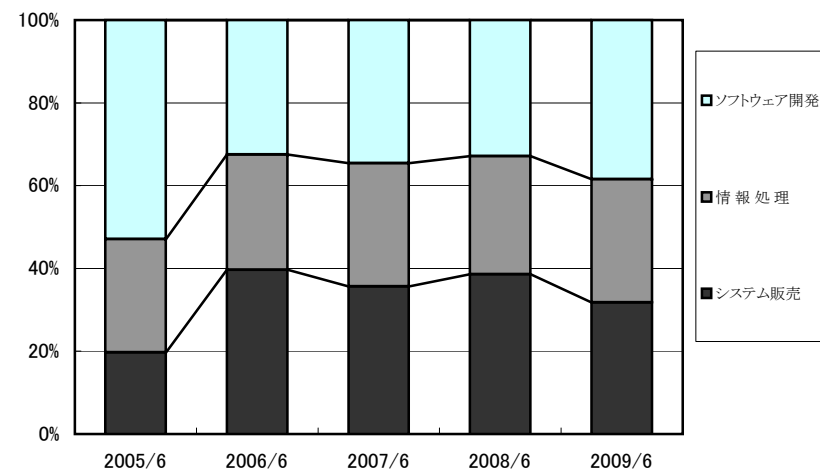
ソフトウェア開発については、証券業並びにサービス業向け案件が減少したものの、製造業及び流通業向け案件等が増加したことにより、前年同期比10.8%増の10,873百万円となりました。

#### 【情報処理】

情報処理については、流通業向け案件が増加したものの、前期子会社吸収合併時の会計処理上の加算に係る反動減等により、前年同期比0.7%減の8,424百万円となりました。

#### 【システム販売】

システム販売については、製造業あるいは通信・サービス業向け案件の減少や、学術・官公庁向け案件の反動減があり前年同期比21.5%減の9,013百万円となりました。



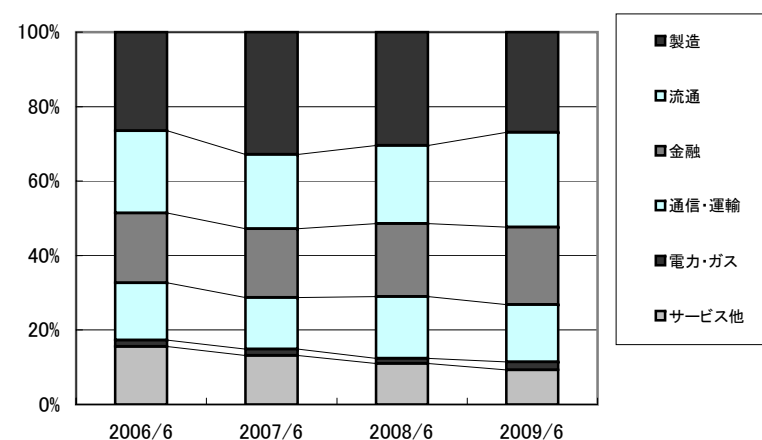
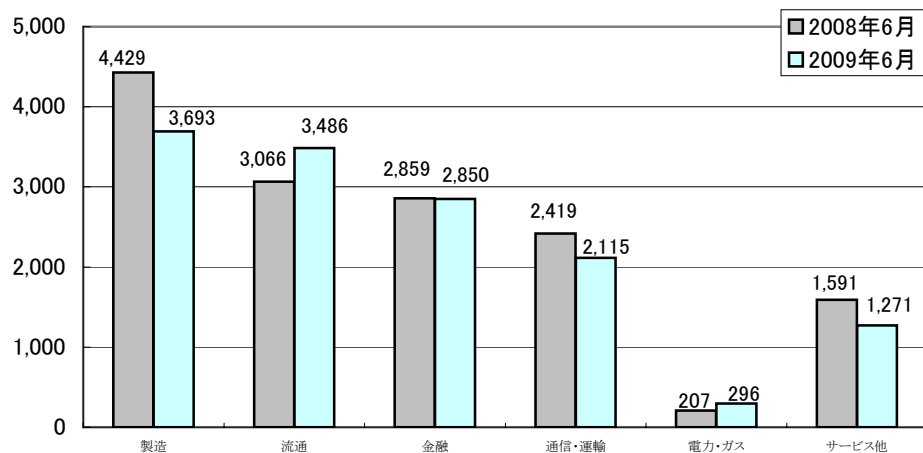
#### IV.業種別売上高(ソリューション別) 業務系ソリューション

(単位:百万円)

	2008年6月期 (2008/4~2008/6)		2009年6月期 (2009/4~2009/6)		増減	
	金額	構成比(%)	金額	構成比(%)	金額	増減率(%)
製造	4,429	30.4	3,693	26.9	△ 735	△ 16.6
流通	3,066	21.0	3,486	25.4	419	13.7
金融	2,859	19.6	2,850	20.8	△ 9	△ 0.3
銀行	889	6.1	1,127	8.2	237	26.7
証券	806	5.5	345	2.5	△ 461	△ 57.2
信販・リース	315	2.2	378	2.8	62	19.7
生保・損保	846	5.8	999	7.3	152	18.0
通信・運輸	2,419	16.6	2,115	15.4	△ 303	△ 12.5
電力・ガス	207	1.4	296	2.2	88	42.8
サービス他	1,591	11.0	1,271	9.3	△ 319	△ 20.1
合計	14,574	100.0	13,715	100.0	△ 859	△ 5.9

※一部データの修正があり、前年度の業種別の売上金額に変更があります。

(単位:百万円)



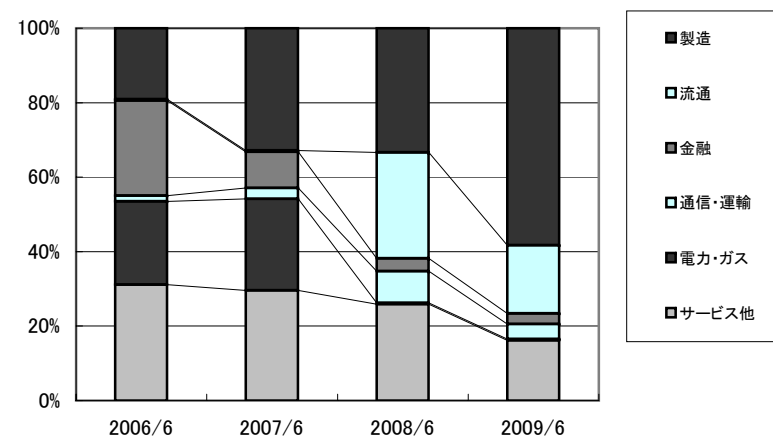
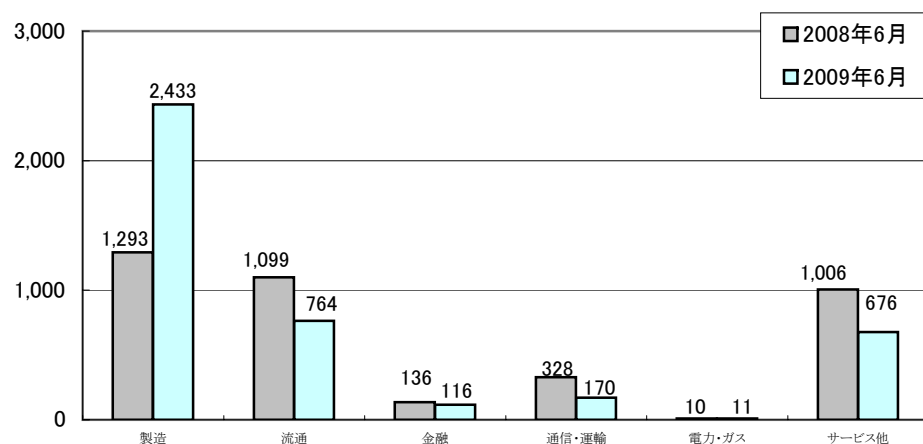
## V.業種別売上高(ソリューション別) ERPソリューション

(単位:百万円)

	2008年6月期 (2008/4~2008/6)		2009年6月期 (2009/4~2009/6)		増減	
	金額	構成比(%)	金額	構成比(%)	金額	増減率(%)
製造	1,293	33.4	2,433	58.3	1,139	88.1
流通	1,099	28.4	764	18.3	△ 334	△ 30.4
金融	136	3.5	116	2.8	△ 20	△ 14.6
銀行	57	1.5	6	0.2	△ 51	△ 89.0
証券	29	0.8	40	1.0	11	37.7
信販・リース	32	0.8	45	1.1	12	39.1
生保・損保	16	0.4	23	0.6	7	46.9
通信・運輸	328	8.5	170	4.1	△ 158	△ 48.2
電力・ガス	10	0.3	11	0.3	1	14.5
サービス他	1,006	25.9	676	16.2	△ 330	△ 32.8
合計	3,874	100.0	4,172	100.0	297	7.7

※一部データの修正があり、前年度の業種別の売上金額に変更があります。

(単位:百万円)



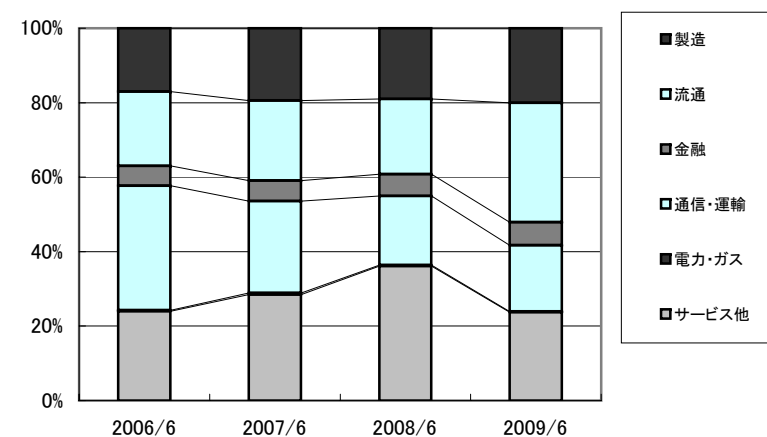
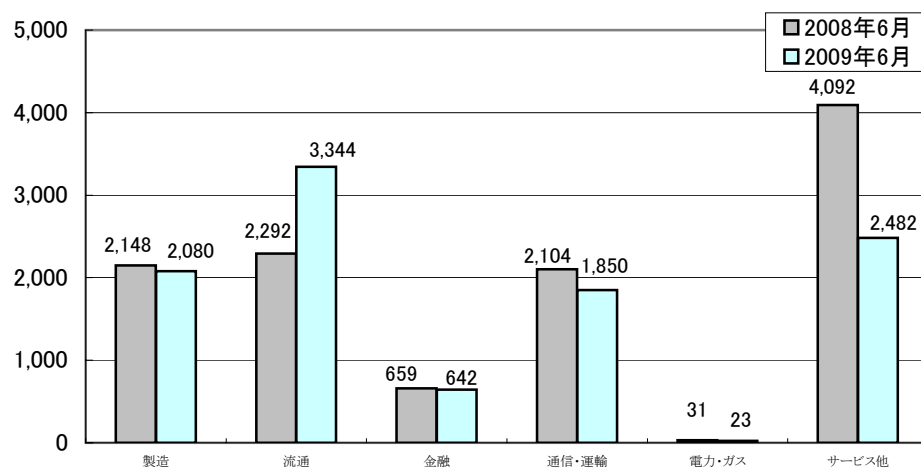
## VI.業種別売上高(ソリューション別) プラットフォームソリューション

(単位:百万円)

	2008年6月期 (2008/4~2008/6)		2009年6月期 (2009/4~2009/6)		増減	
	金額	構成比(%)	金額	構成比(%)	金額	増減率(%)
製造	2,148	19.0	2,080	20.0	△ 68	△ 3.2
流通	2,292	20.2	3,344	32.1	1,051	45.9
金融	659	5.8	642	6.2	△ 17	△ 2.6
銀行	230	2.0	304	2.9	74	32.2
証券	148	1.3	140	1.3	△ 8	△ 5.6
信販・リース	244	2.2	161	1.5	△ 83	△ 34.1
生保・損保	36	0.3	36	0.3	0	0.1
通信・運輸	2,104	18.6	1,850	17.8	△ 254	△ 12.1
電力・ガス	31	0.3	23	0.2	△ 7	△ 23.7
サービス他	4,092	36.1	2,482	23.7	△ 1,609	△ 39.3
合計	11,329	100.0	10,423	100.0	△ 906	△ 8.0

※一部データの修正があり、前年度の業種別の売上金額に変更があります。

(単位:百万円)





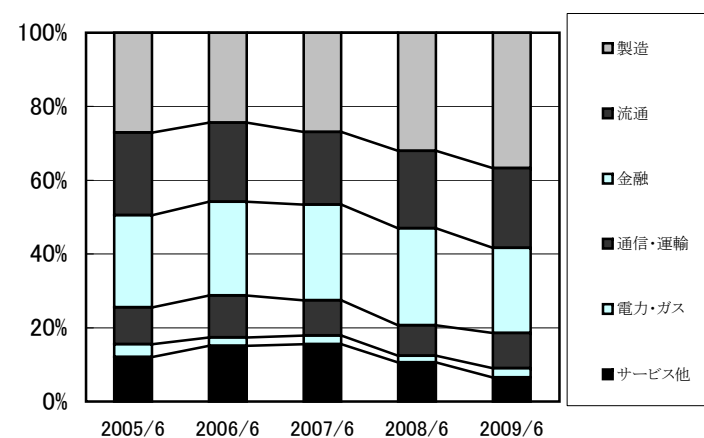
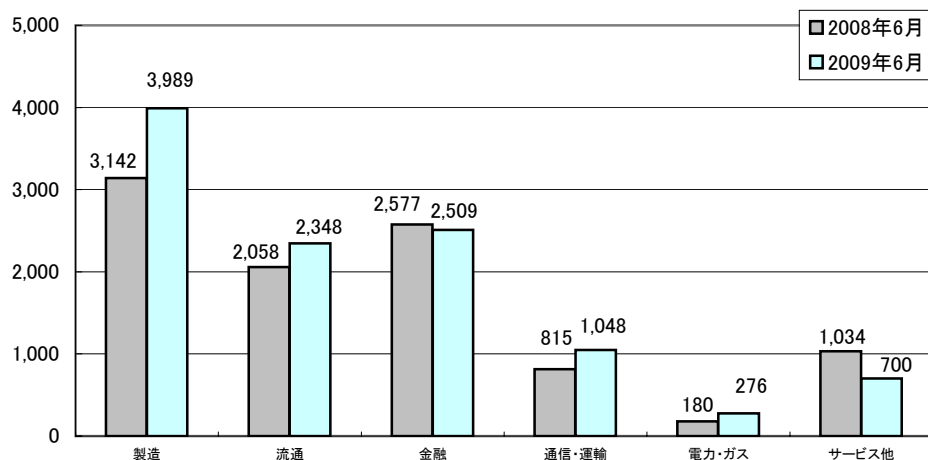
## VII.業種別売上高(売上区分別) ソフトウェア開発

(単位:百万円)

	2008年6月期 (2008/4~2008/6)		2009年6月期 (2009/4~2009/6)		増 減	
	金額	構成比(%)	金額	構成比(%)	金額	増減率(%)
製造	3,142	32.0	3,989	36.7	846	26.9
流通	2,058	21.0	2,348	21.6	289	14.1
金融	2,577	26.3	2,509	23.1	△ 68	△ 2.6
銀行	754	7.7	915	8.4	160	21.2
証券	799	8.1	348	3.2	△ 451	△ 56.4
信販・リース	192	2.0	232	2.1	39	20.7
生保・損保	830	8.5	1,013	9.3	182	22.0
通信・運輸	815	8.3	1,048	9.6	232	28.5
電力・ガス	180	1.8	276	2.5	95	53.0
サービス他	1,034	10.6	700	6.5	△ 333	△ 32.2
合計	9,809	100.0	10,873	100.0	1,063	10.8

※一部データの修正があり、前年度の業種別の売上金額に変更があります。

(単位:百万円)



## Ⅷ. 四半期毎の売上高推移(ソリューション別)

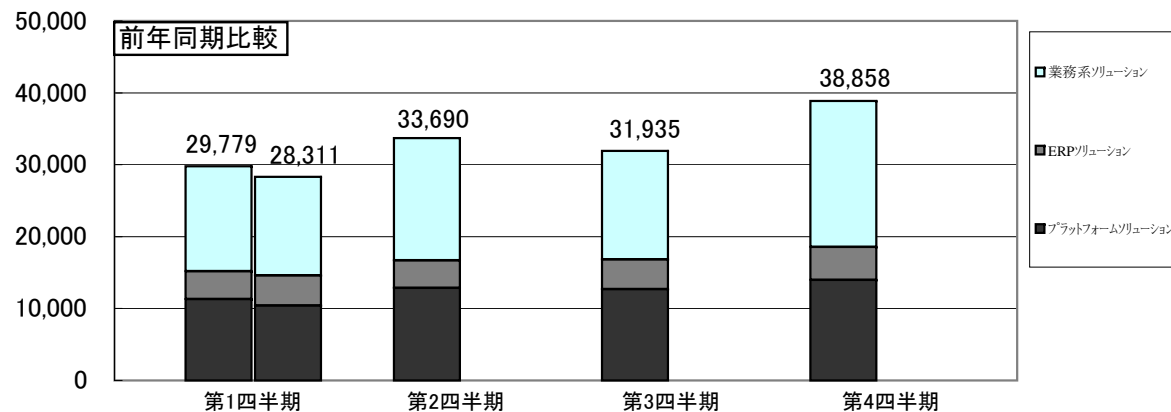
(単位:百万円)

		第1四半期		第2四半期		第3四半期		第4四半期		年間合計	
		金額	%	金額	%	金額	%	金額	%	金額	%
2010年 3月期	売上高	28,311	△4.9								
	業務系ソリューション	13,715	△5.9								
	ERPソリューション	4,172	7.7								
	プラットフォームソリューション	10,423	△8.0								
2009年 3月期	売上高	29,779	(22.2) 8.3	33,690	(25.1) △ 1.2	31,935	(23.8) 2.3	38,858	(28.9) △ 12.4	134,263	(100.0) △ 2.1
	業務系ソリューション	14,574	(21.8) △5.1	16,991	(25.4) △ 4.7	15,119	(22.6) △ 2.4	20,282	(30.3) △ 7.6	66,968	(100.0) △ 5.2
	ERPソリューション	3,874	(23.6) 22.3	3,836	(23.3) 14.0	4,142	(25.2) 15.4	4,587	(27.9) △ 12.1	16,440	(100.0) 7.2
	プラットフォームソリューション	11,329	(22.3) 26.4	12,862	(25.3) △ 0.4	12,673	(24.9) 4.4	13,989	(27.5) △ 18.7	50,854	(100.0) △ 0.7

%欄は対前年同期比増減率。( )は年間合計に占める割合。

## 四半期毎の売上高推移(ソリューション別)

(単位:百万円)



## Ⅹ. 四半期毎の売上高推移(売上区分別)

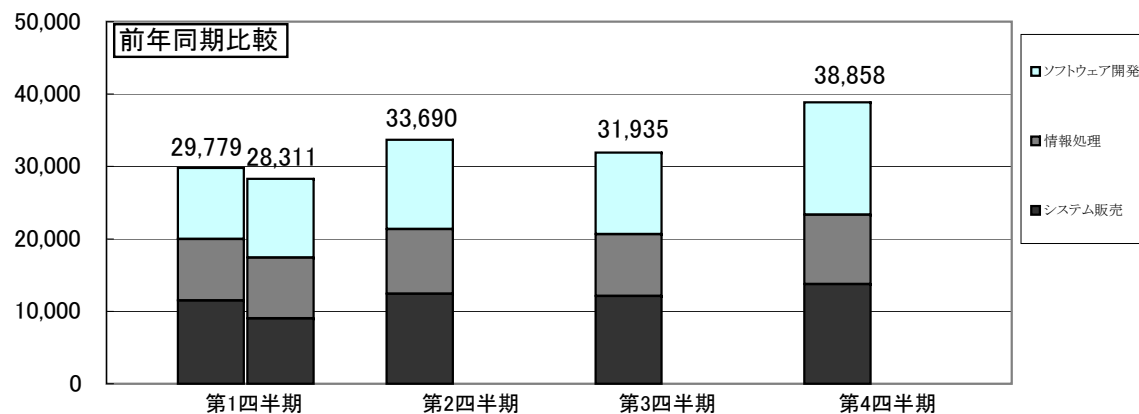
(単位:百万円)

		第1四半期		第2四半期		第3四半期		第4四半期		年間合計	
		金額	%	金額	%	金額	%	金額	%	金額	%
2010年 3月期	売上高	28,311	△4.9								
	ソフトウェア開発	10,873	10.8								
	情報処理	8,424	△0.7								
	システム販売	9,013	△21.5								
		金額	%	金額	%	金額	%	金額	%	金額	%
2009年 3月期	売上高	29,779	(22.2) 8.3	33,690	(25.1) △ 1.2	31,935	(23.8) 2.3	38,858	(28.9) △ 12.4	134,263	(100.0) △ 2.1
	ソフトウェア開発	9,809	(19.9) 3.3	12,568	(25.6) 7.8	11,294	(23.0) 0.1	15,509	(31.5) △ 3.6	49,182	(100.0) 1.4
	情報処理	8,484	(23.8) 3.5	9,073	(25.4) 2.5	8,539	(23.9) △ 1.6	9,604	(26.9) △ 6.7	35,702	(100.0) △ 0.9
	システム販売	11,485	(23.3) 17.2	12,048	(24.4) △ 11.4	12,101	(24.5) 7.4	13,744	(27.8) △ 23.7	49,379	(100.0) △ 6.2

%欄は対前年同期比増減率。( )は年間合計に占める割合。

## 四半期毎の売上高推移(売上区分別)

(単位:百万円)



## X 受注高・受注残高(ソフトウェア開発)

(単位:百万円)

		第1四半期	第2四半期	第3四半期	第4四半期
2010年3月期	受注高	16,438			
	受注残高	12,595			
2009年3月期	受注高	16,256	11,579	12,357	10,054
	受注残高	12,410	11,421	12,485	7,030

## XI システム販売売上高

(単位:百万円)

	2008年6月期 (2008/4~2008/6)		2009年6月期 (2009/4~2009/6)		増 減	
	金額	構成比(%)	金額	構成比(%)	金額	増減率(%)
ハード販売	7,899	68.8	5,522	61.3	△ 2,377	△ 30.1
パッケージ販売	3,585	31.2	3,490	38.7	△ 94	△ 2.6
合計	11,485	100.0	9,013	100.0	△ 2,472	△ 21.5

## XII 住友商事、住友グループ向け売上高

(単位:百万円)

	2008年6月期 (2008/4~2008/6)		2009年6月期 (2009/4~2009/6)		増 減	
	金額	構成比(%)	金額	構成比(%)	金額	増減率(%)
住友商事	2,860	9.6	4,039	14.3	1,179	41.2
住友グループ*	8,591	28.9	10,272	36.3	1,681	19.6

\*住友グループには住友商事グループを含む

### XIII 四半期毎の業績推移

(単位:百万円)

( )は各四半期売上高に占める構成比(%)

【当期 2010年3月期】	第1四半期 ( 2009.4~6 )	
	金額	百分比%
売上高	28,311	100.0
業務系ソリューション	13,715	( 48.4)
ERPソリューション	4,172	( 14.7)
プラットフォームソリューション	10,423	( 36.9)
売上原価	21,660	76.5
売上総利益	6,650	23.5
販売費及び一般管理費	5,983	21.1
営業利益	667	2.4
経常利益	795	2.8
税金等調整前当期純利益	△ 328	△ 1.2
当期純利益	224	0.8

第2四半期累計予想 ( 2009.4~9 )	
金額	百分比%
61,000	100.0
-	-
-	-
-	-
47,100	77.2
13,900	22.8
12,400	20.3
1,500	2.5
1,700	2.8
-	-
750	1.2

年間予想 ( 2009.4~2010.3 )	
金額	百分比%
134,000	100.0
-	-
-	-
-	-
102,200	76.3
31,800	23.7
24,300	18.1
7,500	5.6
7,800	5.8
-	-
4,000	3.0

【前期 2009年3月期】	第1四半期 ( 2008.4~6 )		第2四半期 ( 2008.7~9 )		第3四半期 ( 2008.10~12 )		第4四半期 ( 2009.1~3 )	
	金額	百分比%	金額	百分比%	金額	百分比%	金額	百分比%
売上高	29,779	100.0	33,690	100.0	31,935	100.0	38,858	100.0
業務系ソリューション	14,574	( 48.9)	16,991	( 50.4)	15,119	( 47.3)	20,282	( 52.2)
ERPソリューション	3,874	( 13.0)	3,836	( 11.4)	4,142	( 13.0)	4,587	( 11.8)
プラットフォームソリューション	11,329	( 38.1)	12,862	( 38.2)	12,673	( 39.7)	13,989	( 36.0)
売上原価	23,068	77.5	25,700	76.3	24,386	76.4	28,953	74.5
売上総利益	6,710	22.5	7,989	23.7	7,548	23.6	9,905	25.5
販売費及び一般管理費	5,859	19.7	5,850	17.4	5,803	18.2	5,613	14.4
営業利益	851	2.9	2,139	6.3	1,745	5.5	4,291	11.0
経常利益	975	3.3	2,246	6.7	1,859	5.8	4,441	11.4
税金等調整前当期純利益	957	3.2	2,067	6.1	531	1.7	3,810	9.8
当期純利益	514	1.7	1,139	3.4	179	0.6	2,128	5.5

第2四半期累計 ( 2008.4~9 )		第3四半期累計 ( 2008.4~12 )		年間 ( 2008.4~2009.3 )	
金額	百分比%	金額	百分比%	金額	百分比%
63,469	100.0	95,405	100.0	134,263	100.0
31,565	( 49.7)	46,685	( 48.9)	66,968	( 49.9)
7,711	( 12.1)	11,853	( 12.4)	16,440	( 12.2)
24,192	( 38.1)	36,865	( 38.6)	50,854	( 37.9)
48,769	76.8	73,155	76.7	102,108	76.1
14,700	23.2	22,249	23.3	32,155	23.9
11,710	18.4	17,513	18.4	23,126	17.2
2,990	4.7	4,736	5.0	9,028	6.7
3,222	5.1	5,081	5.3	9,523	7.1
3,025	4.8	3,557	3.7	7,367	5.5
1,654	2.6	1,833	1.9	3,961	3.0

【増減】	第1四半期	
	金額	増減率%
売上高	△ 1,468	△ 4.9
業務系ソリューション	△ 859	△ 5.9
ERPソリューション	297	7.7
プラットフォームソリューション	△ 906	△ 8.0
売上原価	△ 1,408	△ 6.1
売上総利益	△ 59	△ 0.9
販売費及び一般管理費	123	2.1
営業利益	△ 183	△ 21.6
経常利益	△ 179	△ 18.4
税金等調整前当期純利益	△ 1,286	△ 134.3
当期純利益	△ 290	△ 56.4