

2009年3月期  
第3四半期決算補足資料

---

2008年4月1日～2008年12月31日

## 連結決算レビュー

I	業種別売上高	P. 1
II	部門別(新)売上高	P. 2
III	部門別(旧)売上高	P. 3
IV	業種別部門別(新)売上高(業務系ソリューション)	P. 4
V	業種別部門別(新)売上高(ERPソリューション)	P. 5
VI	業種別部門別(新)売上高(プラットフォームソリューション)	P. 6
VII	業種別部門別(旧)売上高(ソフトウェア開発)	P. 7
VIII	四半期毎の売上高推移(新部門別)	P. 8
IX	四半期毎の売上高推移(旧部門別)	P. 9
X	受注高・受注残高(ソフトウェア開発)	P.10
XI	システム販売売上高	
XII	住友商事、住友グループ向け売上高	
XIII	四半期毎の業績推移	P.11

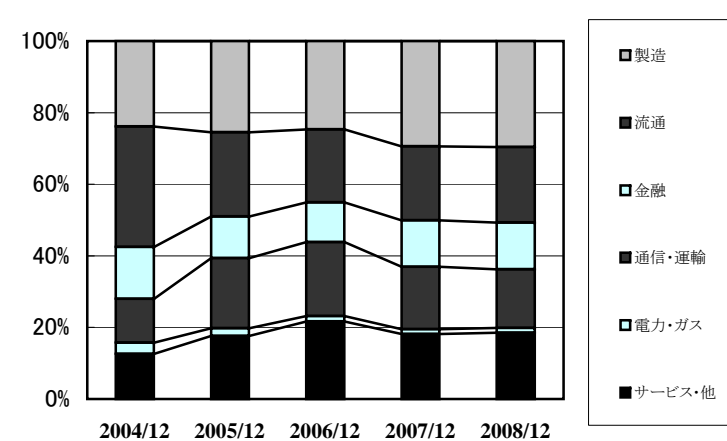
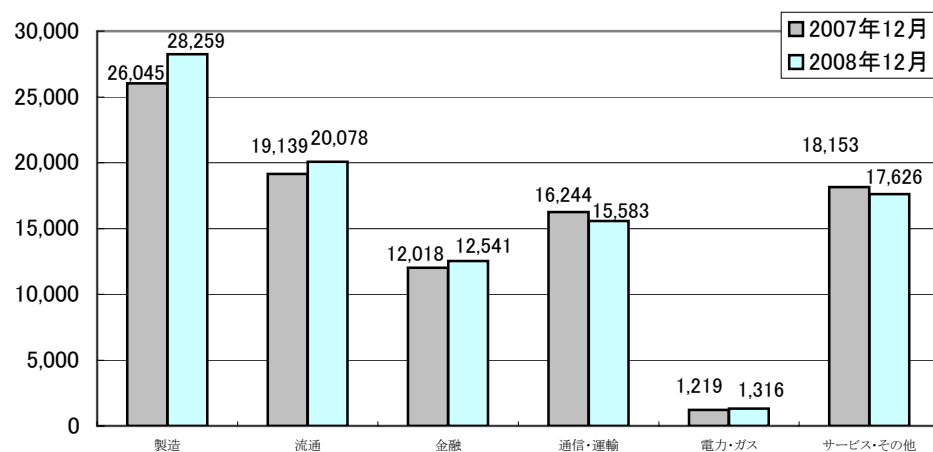
# I.業種別売上高

(単位:百万円)

	2007年12月期 (2007/04~2007/12)		2008年12月期 (2008/04~2008/12)		増減	
	金額	構成比(%)	金額	構成比(%)	金額	増減率(%)
製造	26,045	28.1	28,259	29.6	2,213	8.5
流通	19,139	20.6	20,078	21.0	938	4.9
金融	12,018	12.9	12,541	13.1	522	4.3
銀行	3,997	4.3	4,555	4.8	557	13.9
証券	3,889	4.2	2,630	2.8	△ 1,258	△ 32.4
信販・リース	1,823	2.0	2,284	2.4	461	25.3
生保・損保	2,307	2.5	3,070	3.2	762	33.0
通信・運輸	16,244	17.5	15,583	16.3	△ 660	△ 4.1
電力・ガス	1,219	1.3	1,316	1.4	97	8.0
サービス・その他	18,153	19.6	17,626	18.5	△ 526	△ 2.9
合計	92,821	100.0	95,405	100.0	2,583	2.8

※一部データの修正があり、前年度の製造、銀行、サービス・他の売上金額に変更があります。

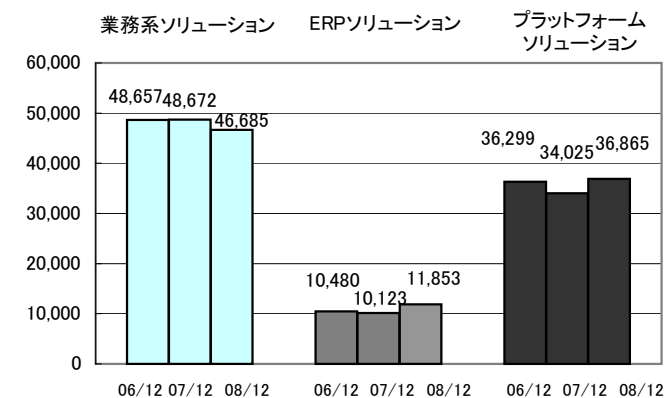
(単位:百万円)



## Ⅱ.部門別(新)売上高

単位:百万円

	2007年12月期 (2007/04~2007/12)		2008年12月期 (2008/04~2008/12)		増減	
	金額	構成比(%)	金額	構成比(%)	金額	増減率(%)
業務系ソリューション	48,672	52.4	46,685	48.9	△ 1,987	△ 4.1
ERPソリューション	10,123	10.9	11,853	12.4	1,730	17.1
プラットフォームソリューション	34,025	36.7	36,865	38.7	2,840	8.3
合計	92,821	100.0	95,405	100.0	2,583	2.8



### 【業務系ソリューション】

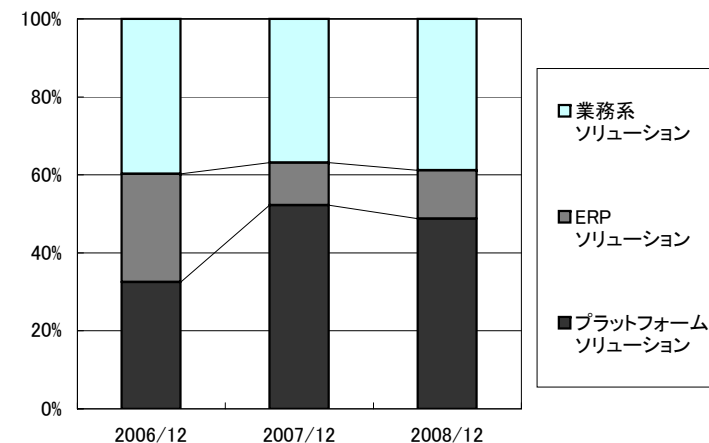
業務系ソリューションについては、システム販売案件の減少を主たる要因として、また、ソフトウェア開発案件における「製造業」、「生保・損保業」向け案件が増加したものの、「証券業」向け案件等が減少し、前年同期比4.1%減の46,685百万円となりました。

### 【ERPソリューション】

ERPソリューションについては、ProActive案件及び「製造業」向け案件を中心として増加基調にあり、前年同期比17.0%増の11,853百万円となりました。

### 【プラットフォームソリューション】

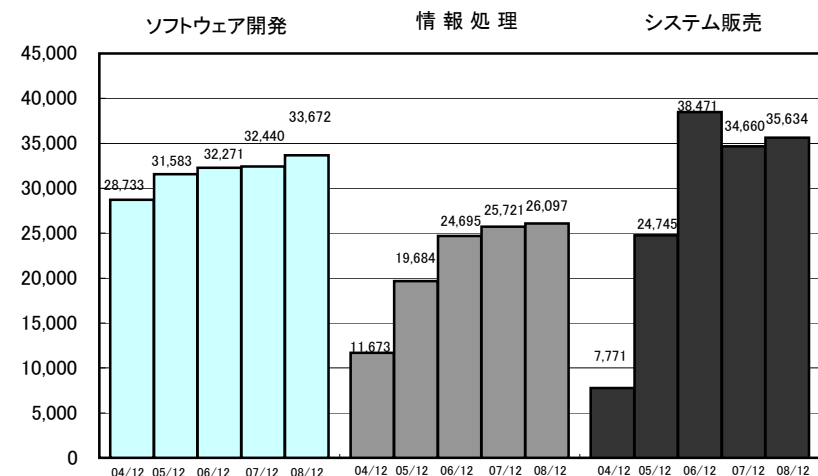
プラットフォームソリューションについては、大型ハイパフォーマンスコンピューティング及びプロダクトディストリビューション事業関連の案件増加、また、「銀行業」及び「通信・運輸業」向け案件の増加があり、前年同期比8.3%増の36,865百万円となりました。



### Ⅲ.部門別(旧)売上高

単位:百万円

	2007年12月期 (2007/04~2007/12)		2008年12月期 (2008/04~2008/12)		増 減	
	金額	構成比(%)	金額	構成比(%)	金額	増減率(%)
ソフトウェア開発	32,440	35.0	33,672	35.3	1,232	3.8
情報処理	25,721	27.7	26,097	27.4	376	1.5
システム販売	34,660	37.3	35,634	37.3	974	2.8
合計	92,821	100.0	95,405	100.0	2,583	2.8



#### 【ソフトウェア開発】

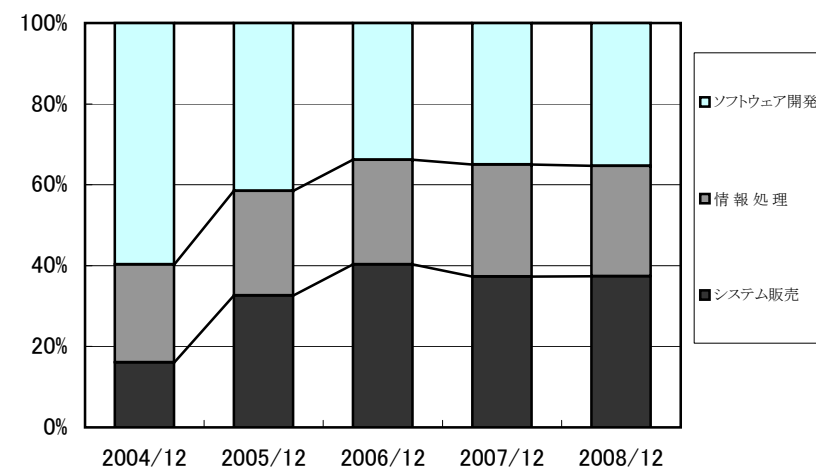
ソフトウェア開発については、「証券業」向け案件が減少したものの、「製造業」、「生保・損保業」向けの基幹系システム構築案件等が増加したことにより、前年同期比3.8%増の33,672百万円となりました。

#### 【情報処理】

情報処理については、前期の大型ハードウェアシステム販売に伴う保守運用案件の増加等により、前年同期比1.5%増の26,097百万円となりました。

#### 【システム販売】

システム販売については、基盤エンジニアリング事業関連の案件は減少したものの、大型ハイパフォーマンスコンピューティング案件及びプロダクトディストリビューションビジネスの増加を主たる要因として、前年同期比2.8%増の35,634百万円となりました。



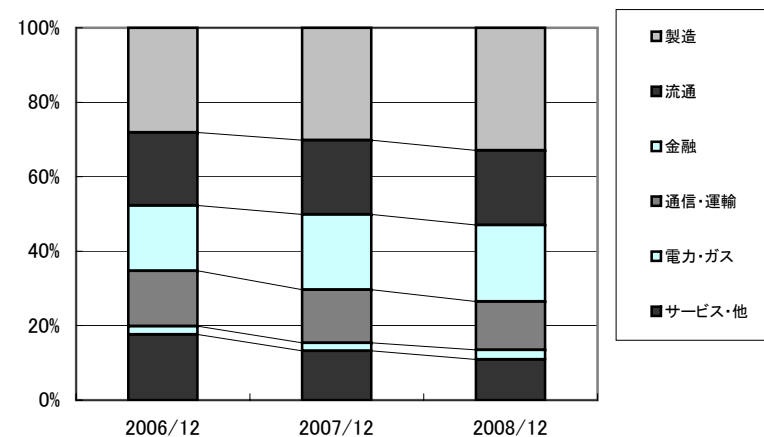
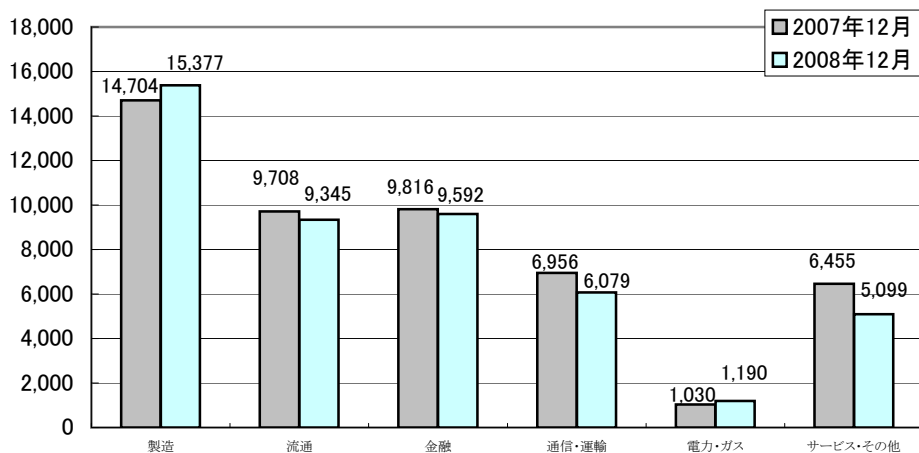
#### IV.業種別部門別(新)売上高 (業務系ソリューション)

(単位:百万円)

	2007年12月期 (2007/04~2007/12)		2008年12月期 (2008/04~2008/12)		増 減	
	金額	構成比(%)	金額	構成比(%)	金額	増減率(%)
製造	14,704	30.2	15,377	32.9	672	4.6
流通	9,708	19.9	9,345	20.0	△ 363	△ 3.7
金融	9,816	20.2	9,592	20.5	△ 224	△ 2.3
銀行	3,329	6.8	3,187	6.8	△ 142	△ 4.3
証券	3,419	7.0	2,086	4.5	△ 1,333	△ 39.0
信販・リース	864	1.8	1,399	3.0	534	61.8
生保・損保	2,202	4.5	2,919	6.3	716	32.5
通信・運輸	6,956	14.3	6,079	13.0	△ 876	△ 12.6
電力・ガス	1,030	2.1	1,190	2.6	160	15.6
サービス・その他	6,455	13.3	5,099	11.0	△ 1,356	△ 21.0
合計	48,672	100.0	46,685	100.0	△ 1,987	△ 4.1

※一部データの修正があり、前年度の製造、銀行、サービス・他の売上金額に変更があります。

(単位:百万円)



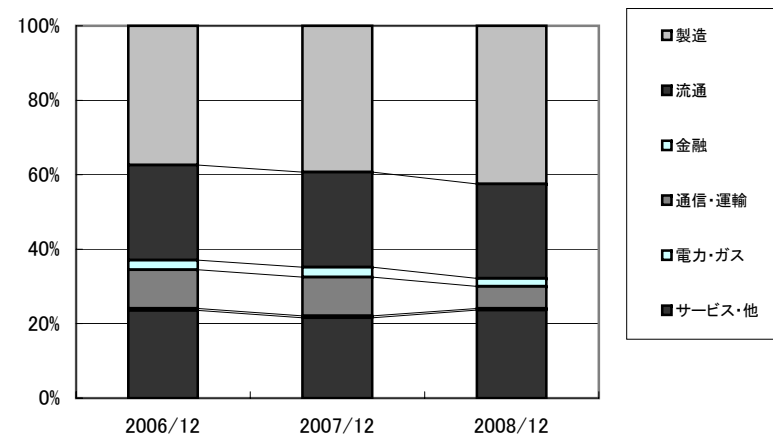
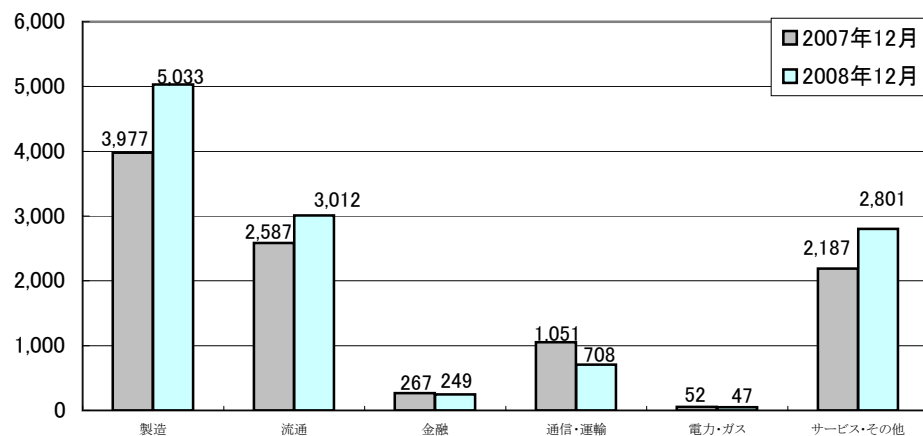
## V.業種別部門別(新)売上高 (ERPソリューション)

(単位:百万円)

	2007年12月期 (2007/04~2007/12)		2008年12月期 (2008/04~2008/12)		増 減	
	金額	構成比(%)	金額	構成比(%)	金額	増減率(%)
製造	3,977	39.3	5,033	42.5	1,055	26.5
流通	2,587	25.6	3,012	25.4	425	16.4
金融	267	2.6	249	2.1	△ 17	△ 6.6
銀行	143	1.4	93	0.8	△ 50	△ 34.9
証券	31	0.3	47	0.4	15	50.2
信販・リース	85	0.8	78	0.6	△ 7	△ 8.9
生保・損保	6	0.1	30	0.3	24	372.1
通信・運輸	1,051	10.4	708	6.0	△ 342	△ 32.6
電力・ガス	52	0.5	47	0.4	△ 4	△ 8.5
サービス・その他	2,187	21.6	2,801	23.6	614	28.1
合計	10,123	100.0	11,853	100.0	1,730	17.1

※一部データの修正があり、前年度の製造、銀行、サービス・他の売上金額に変更があります。

(単位:百万円)



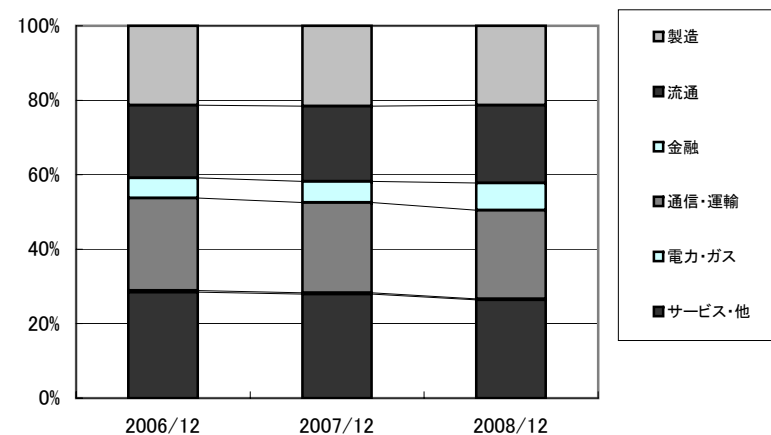
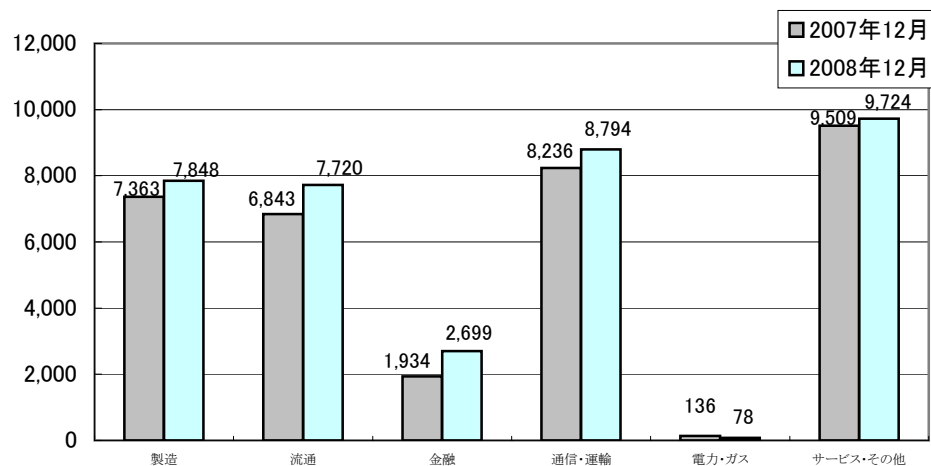
## VI.業種別部門別(新)売上高 (プラットフォームソリューション)

(単位:百万円)

	2007年12月期 (2007/04~2007/12)		2008年12月期 (2008/04~2008/12)		増 減	
	金額	構成比(%)	金額	構成比(%)	金額	増減率(%)
製造	7,363	21.6	7,848	21.3	485	6.6
流通	6,843	20.1	7,720	20.9	876	12.8
金融	1,934	5.7	2,699	7.3	764	39.5
銀行	524	1.5	1,274	3.5	749	142.8
証券	438	1.3	497	1.3	58	13.4
信販・リース	872	2.6	806	2.2	△ 65	△ 7.5
生保・損保	98	0.3	120	0.3	21	22.2
通信・運輸	8,236	24.2	8,794	23.9	558	6.8
電力・ガス	136	0.4	78	0.2	△ 58	△ 43.0
サービス・その他	9,509	28.0	9,724	26.4	214	2.3
合計	34,025	100.0	36,865	100.0	2,840	8.3

※一部データの修正があり、前年度の製造、銀行、サービス・他の売上金額に変更があります。

(単位:百万円)





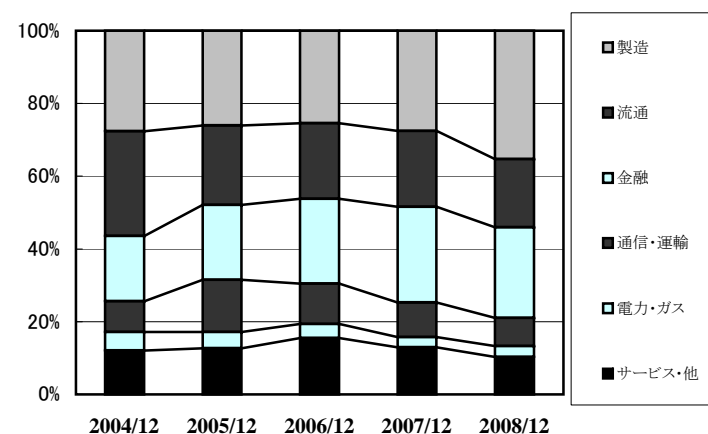
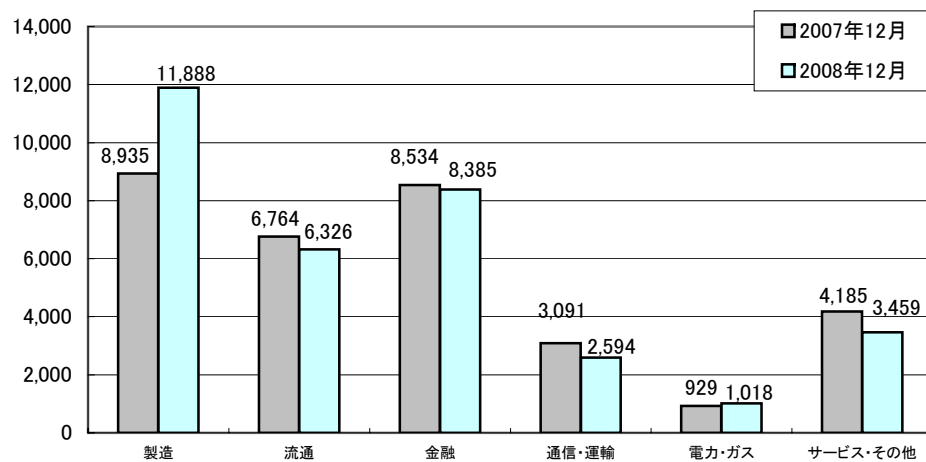
## VII.業種別部門別(旧)売上高(ソフトウェア開発)

(単位:百万円)

	2007年12月期 (2007/04~2007/12)		2008年12月期 (2008/04~2008/12)		増減	
	金額	構成比(%)	金額	構成比(%)	金額	増減率(%)
製造	8,935	27.5	11,888	35.3	2,953	33.1
流通	6,764	20.9	6,326	18.8	△ 437	△ 6.5
金融	8,534	26.3	8,385	24.9	△ 149	△ 1.7
銀行	2,536	7.8	2,548	7.6	12	0.5
証券	3,354	10.3	2,040	6.1	△ 1,314	△ 39.2
信販・リース	487	1.5	975	2.9	487	99.9
生保・損保	2,155	6.6	2,820	8.4	665	30.9
通信・運輸	3,091	9.5	2,594	7.7	△ 496	△ 16.1
電力・ガス	929	2.9	1,018	3.0	88	9.5
サービス・その他	4,185	12.9	3,459	10.3	△ 725	△ 17.3
合計	32,440	100.0	33,672	100.0	1,232	3.8

※一部データの修正があり、前年度の製造、銀行、サービス・他の売上金額に変更があります。

(単位:百万円)



## Ⅷ. 四半期毎の売上高推移(新部門別)

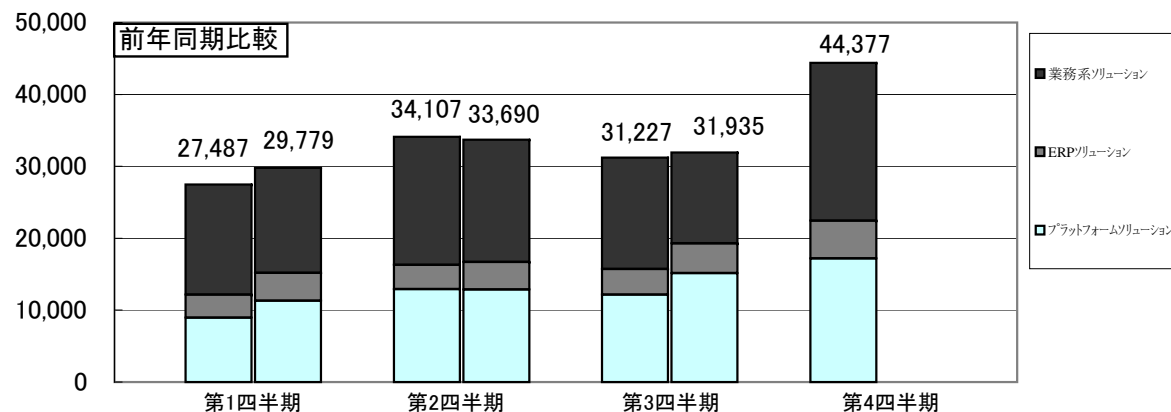
(単位:百万円)

		第1四半期		第2四半期		第3四半期		第4四半期		年間合計	
		金額	%	金額	%	金額	%	金額	%	金額	%
2009年 3月期	売上高	29,779	8.3	33,690	△ 1.2	31,935	2.3				
	業務系ソリューション	14,574	△ 5.1	16,991	△ 4.7	15,119	△ 2.4				
	ERPソリューション	3,874	22.3	3,836	14.0	4,142	15.4				
	プラットフォームソリューション	11,329	26.4	12,862	△ 0.4	12,673	4.4				
		金額	%	金額	%	金額	%	金額	%	金額	%
2008年 3月期	売上高	27,487	(20.0) △ 3.2	34,107	(24.9) △ 4.7	31,227	(22.8) △ 0.1	44,377	(32.3) 5.9	137,199	(100.0) △ 0.1
	業務系ソリューション	15,351	(21.7) 10.4	17,824	(25.2) △ 5.1	15,496	(21.9) △ 2.9	21,952	(31.1) △ 5.5	70,625	(100.0) △ 1.7
	ERPソリューション	3,168	(20.7) △ 13.6	3,365	(21.9) △ 4.9	3,589	(23.4) 9.6	5,218	(34.0) 12.1	15,341	(100.0) 1.4
	プラットフォームソリューション	8,966	(17.5) △ 17.2	12,917	(25.2) △ 4.1	12,141	(23.7) 1.1	17,207	(33.6) 22.6	51,232	(100.0) 1.8

%欄は対前年同期比増減率。( )は年間合計に占める割合。

## 四半期毎の売上高推移(新部門別)

(単位:百万円)



## Ⅹ. 四半期毎の売上高推移(旧部門別)

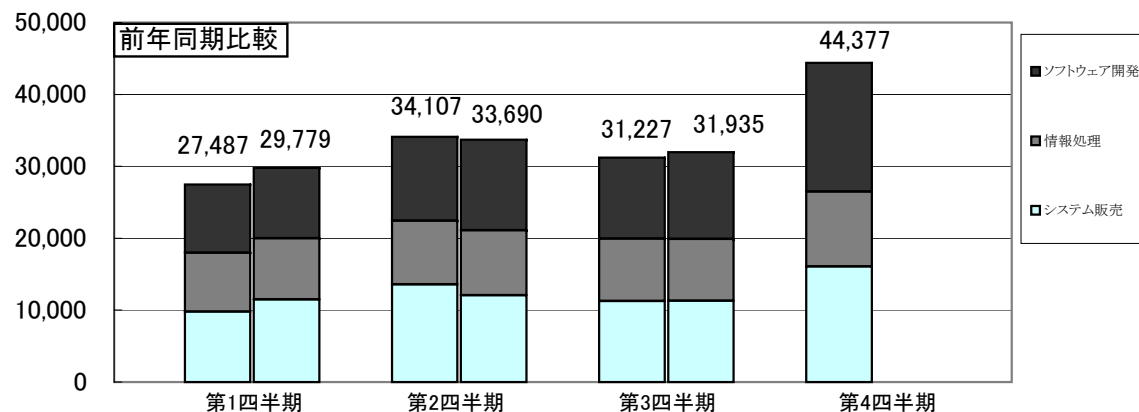
(単位:百万円)

		第1四半期		第2四半期		第3四半期		第4四半期		年間合計	
		金額	%	金額	%	金額	%	金額	%	金額	%
2009年 3月期	売上高	29,779	8.3	33,690	△ 1.2	31,935	2.3				
	ソフトウェア開発	9,809	3.3	12,568	7.8	11,294	0.1				
	情報処理	8,484	3.5	9,073	2.5	8,539	△ 1.6				
	システム販売	11,485	17.2	12,048	△ 11.4	12,101	7.4				
		金額	%	金額	%	金額	%	金額	%	金額	%
2008年 3月期	売上高	27,487	(20.0) △ 3.2	34,107	(24.9) △ 4.7	31,227	(22.8) △ 0.1	44,377	(32.3) 5.9	137,199	(100.0) △ 0.1
	ソフトウェア開発	9,493	(19.6) 2.7	11,660	(24.0) △ 7.9	11,286	(23.3) 8.9	16,085	(33.1) 2.8	48,525	(100.0) 1.3
	情報処理	8,195	(22.8) 3.9	8,848	(24.6) 2.0	8,677	(24.1) 6.7	10,289	(28.6) 5.1	36,010	(100.0) 4.4
	システム販売	9,798	(18.6) △ 13.0	13,597	(25.8) △ 5.9	11,263	(21.4) △ 11.7	18,002	(34.2) 9.3	52,662	(100.0) △ 4.2

%欄は対前年同期比増減率。( )は年間合計に占める割合。

## 四半期毎の売上高推移(旧部門別)

(単位:百万円)



## 受注高・受注残高(ソフトウェア開発)

(単位:百万円)

		第1四半期	第2四半期	第3四半期	第4四半期
2009年3月期	受注高	16,256	11,579	12,357	
	受注残高	12,410	11,421	12,485	
2008年3月期	受注高	14,747	10,463	10,544	11,706
	受注残高	12,283	11,085	10,343	5,964

## XI システム販売売上高

(単位:百万円)

	2007年12月期 (2007/04 ~ 2007/12)		2008年12月期 (2008/04 ~ 2008/12)		増 減	
	金額	構成比 (%)	金額	構成比 (%)	金額	増減率 (%)
ハード販売	22,796	65.8	25,275	70.9	2,478	10.9
パッケージ販売	11,863	34.2	10,359	29.1	1,504	12.7
合計	34,660	100.0	35,634	100.0	974	2.8

## XII 住友商事、住友グループ向け売上

(単位:百万円)

	2007年12月期 (2007/04 ~ 2007/12)		2008年12月期 (2008/04 ~ 2008/12)		増 減	
	金額	構成比 (%)	金額	構成比 (%)	金額	増減率 (%)
住友商事	9,606	10.4	8,928	9.4	680	7.1
住友グループ*	30,701	33.1	29,044	30.4	1,657	5.4

\*住友グループには住友商事グループを含む

### XIII. 四半期毎の業績推移

(単位:百万円)

( )は各四半期売上高に占める構成比(%)

【当期 2009年3月期】	第1四半期 (2008.4~6)		第2四半期 (2008.7~9)		第3四半期 (2008.10~12)	
	金額	百分比%	金額	百分比%	金額	百分比%
	売上高	29,779	100.0	33,690	100.0	31,935
業務系ソリューション	14,574	(48.9)	16,991	(50.4)	15,119	(47.3)
ERPソリューション	3,874	(13.0)	3,836	(11.4)	4,142	(13.0)
プラットフォームソリューション	11,329	(38.0)	12,862	(38.2)	12,673	(39.7)
売上原価	23,068	77.5	25,700	76.3	24,386	76.4
売上総利益	6,710	22.5	7,989	23.7	7,548	23.6
販売費及び一般管理費	5,859	19.7	5,850	17.4	5,803	18.2
営業利益	851	2.9	2,139	6.3	1,745	5.5
経常利益	975	3.3	2,246	6.7	1,859	5.8
税金等調整前当期純利益	957	3.2	2,067	6.1	531	1.7
当期純利益	514	1.7	1,139	3.4	179	0.6

第2四半期累計 (2008.4~9)		第3四半期累計 (2008.4~12)		年間予想 (2008.4~2009.3)	
金額	百分比%	金額	百分比%	金額	百分比%
63,469	100.0	95,405	100.0	138,000	100.0
31,565	(49.7)	46,685	(48.9)	-	-
7,711	(12.1)	11,853	(12.4)	-	-
24,192	(38.1)	36,865	(38.7)	-	-
48,769	76.8	73,155	76.7	106,000	76.8
14,700	23.2	22,249	23.3	32,000	23.2
11,710	18.4	17,513	18.4	23,500	17.0
2,990	4.7	4,736	5.0	8,500	6.2
3,222	5.1	5,081	5.3	8,900	6.4
3,025	4.8	3,557	3.7	-	-
1,654	2.6	1,833	1.9	4,000	2.9

【前期 2008年3月期】	第1四半期 (2007.4~6)		第2四半期 (2007.7~9)		第3四半期 (2007.10~12)		第4四半期 (2008.1~3)	
	金額	百分比%	金額	百分比%	金額	百分比%	金額	百分比%
	売上高	27,487	100.0	34,107	100.0	31,227	100.0	44,377
業務系ソリューション	15,351	(55.9)	17,824	(52.3)	15,496	(49.6)	21,952	(49.5)
ERPソリューション	3,168	(11.5)	3,365	(9.9)	3,589	(11.5)	5,218	(11.8)
プラットフォームソリューション	8,966	(32.6)	12,917	(37.9)	12,141	(38.9)	17,207	(38.8)
売上原価	21,640	78.7	26,305	77.1	23,574	75.5	34,086	76.8
売上総利益	5,847	21.3	7,801	22.9	7,652	24.5	10,291	23.2
販売費及び一般管理費	5,497	20.0	5,244	15.4	5,233	16.8	5,308	12.0
営業利益	349	1.3	2,557	7.5	2,419	7.7	4,983	11.2
経常利益	437	1.6	2,641	7.7	2,475	7.9	4,994	11.3
税金等調整前当期純利益	508	1.8	2,819	8.3	2,368	7.6	4,357	9.8
当期純利益	176	0.6	1,547	4.5	1,282	4.1	2,408	5.4

第2四半期累計 (2007.4~9)		第3四半期累計 (2007.4~12)		年間 (2007.4~2008.3)	
金額	百分比%	金額	百分比%	金額	百分比%
61,594	100.0	92,821	100.0	137,199	100.0
33,176	(53.9)	48,672	(52.4)	70,625	(51.5)
6,533	(10.6)	10,123	(10.9)	15,341	(11.2)
21,883	(35.5)	34,025	(36.7)	51,232	(37.3)
47,945	77.8	71,520	77.1	105,606	77.0
13,648	22.2	21,301	22.9	31,593	23.0
10,741	17.4	15,975	17.2	21,283	15.5
2,907	4.7	5,326	5.7	10,309	7.5
3,078	5.0	5,554	6.0	10,548	7.7
3,328	5.4	5,696	6.1	10,053	7.3
1,724	2.8	3,006	3.2	5,415	3.9

【増減】	第1四半期		第2四半期		第3四半期	
	金額	増減率%	金額	増減率%	金額	増減率%
	売上高	2,291	8.3	△ 416	△ 1.2	708
業務系ソリューション	△ 777	△ 5.1	△ 833	△ 4.7	△ 376	△ 2.4
ERPソリューション	705	22.3	471	14.0	553	15.4
プラットフォームソリューション	2,363	26.4	△ 54	△ 0.4	531	4.4
売上原価	1,428	6.6	△ 604	△ 2.3	811	3.4
売上総利益	863	14.8	187	2.4	△ 103	△ 1.4
販売費及び一般管理費	361	6.6	606	11.6	569	10.9
営業利益	501	143.6	△ 418	△ 16.4	△ 673	△ 27.8
経常利益	537	123.0	△ 394	△ 14.9	△ 616	△ 24.9
税金等調整前当期純利益	449	88.4	△ 751	△ 26.7	△ 1,836	△ 77.6
当期純利益	337	191.8	△ 407	△ 26.4	△ 1,103	△ 86.0

第2四半期累計		第3四半期累計	
金額	増減率%	金額	増減率%
1,875	3.0	2,583	2.8
△ 1,610	△ 4.9	△ 1,987	△ 4.1
1,177	18.0	1,730	17.1
2,308	10.6	2,840	8.3
823	1.7	1,635	2.3
1,051	7.7	947	4.5
968	9.0	1,537	9.6
83	2.9	△ 589	△ 11.1
143	4.6	△ 473	△ 8.5
△ 302	△ 9.1	△ 2,138	△ 37.5
△ 69	△ 4.1	△ 1,173	△ 39.0