

俺のAIが
油断するとすぐ
ズルをする

古林 隆宏
SCSK株式会社

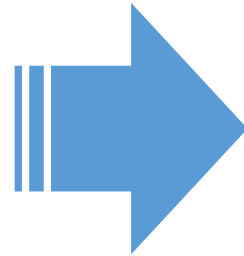
自己紹介

古林 隆宏

- **SCSK株式会社 技術開発部 AI技術課**
- **男女双子の父**
- **趣味：美術館通い**

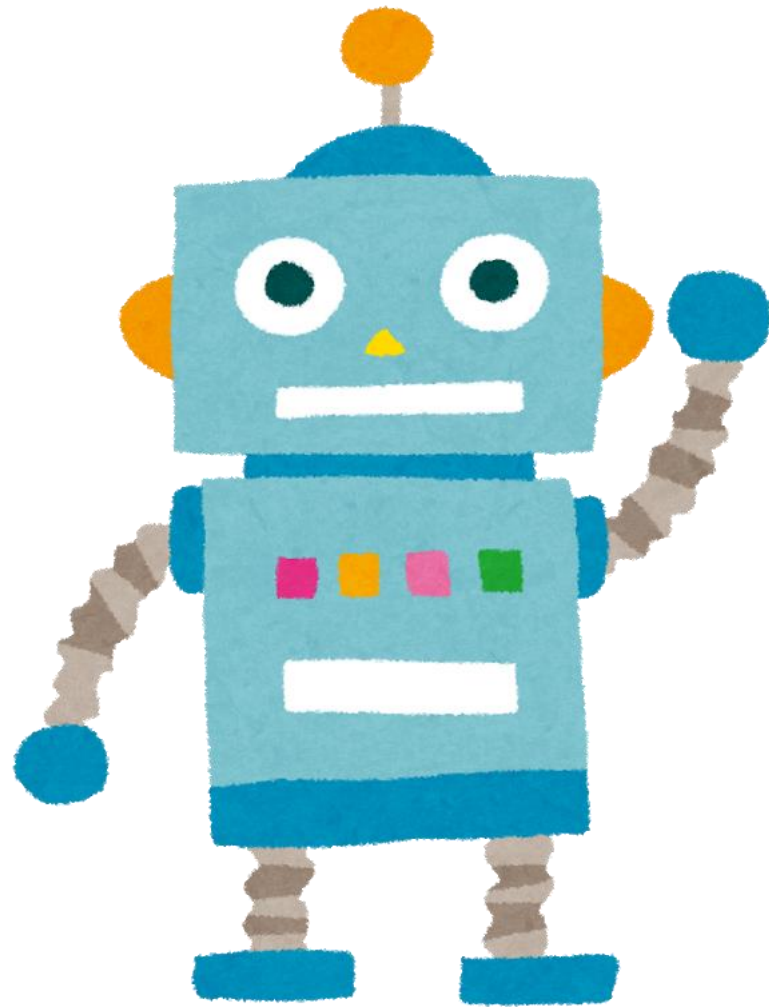
どんなAI?

重要語を抜粋するAI



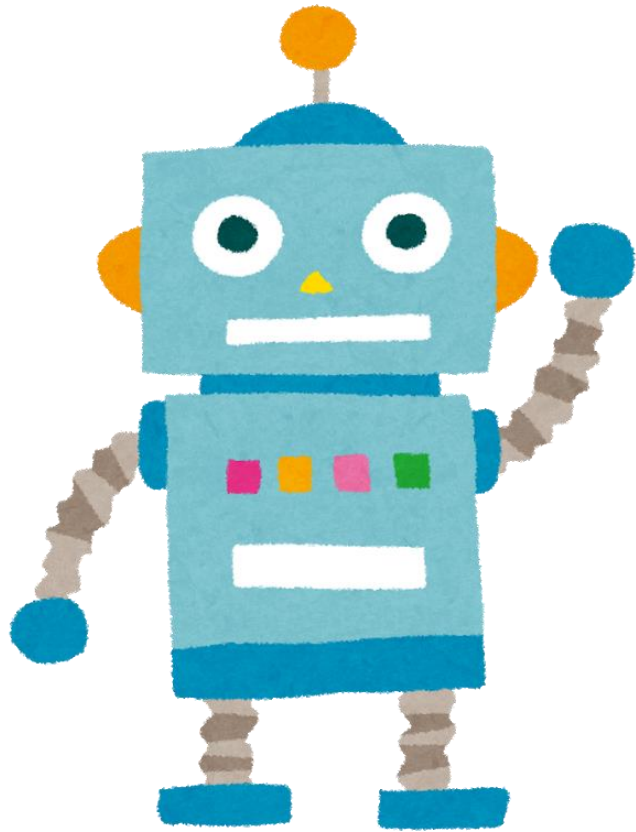
- メロス
- セリヌンティウス
- 走る
- ⋮

※イメージです



CASE1:

面倒臭がるAI



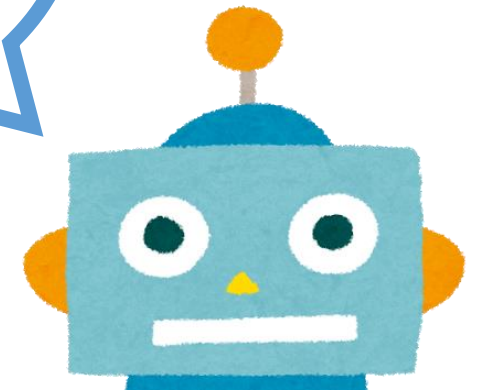
ぜんぶ
重要語じゃ
ありませーん。

面倒臭がるAI

重要語:
1コ

メロスは激怒した。必
なければならぬと決意し
メロスは、村の牧人で
て来た。けれども邪悪に
た。きょう未明メロスは村を
十里はなれた此のシラクスの市にやって来た。メロスには父も、母も無い。女房も無い。十六の、内気な妹と二人暮した。この妹は、村の或る律気な一牧人を、近々、花婿として迎える事になっていた。結婚式も間近かなのであ
御馳走
ず、その
ら歩いた。……

重要でない語:
たくさん



対策：面倒臭がるAI

メロスは激怒した。必ず、かの邪智暴虐の王を除かなければならぬと決意した。メロスには政治がわからぬ。メロスは、村の牧人である。笛を吹き、羊と遊んで暮して来た。けれども邪悪に対しては、人一倍に敏感であった。メロスは村を出発し、野を越え山越え、十里はなれ

た此の **シラクス** の市に

やって来た。メロスには父も、母も無い。女房も無い。十六の、内気な妹と二人暮した。この妹は、村の或る律気な一牧人を、近々、花婿として迎える事になっていた。結婚式も間近かなのである。……

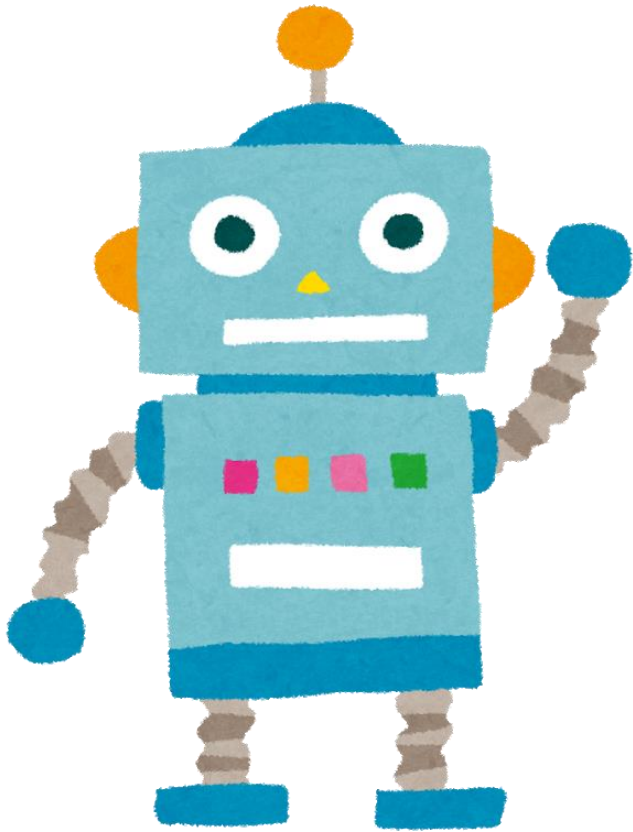
ペナルティ強化

野を越え山越え、十里はなれた此の**シラクス**の市にやって来た。

近傍のみ与える

CASE2:

1語で押し通す



LINE

LINE

LINE

LINE

LINE

LINE

1語で押し通すAI

- 学習データに含まれる重要語のうち、ほとんどが「LINE」だった



- 様々な語が含まれる学習データに変更

CASE3:

AIなのに

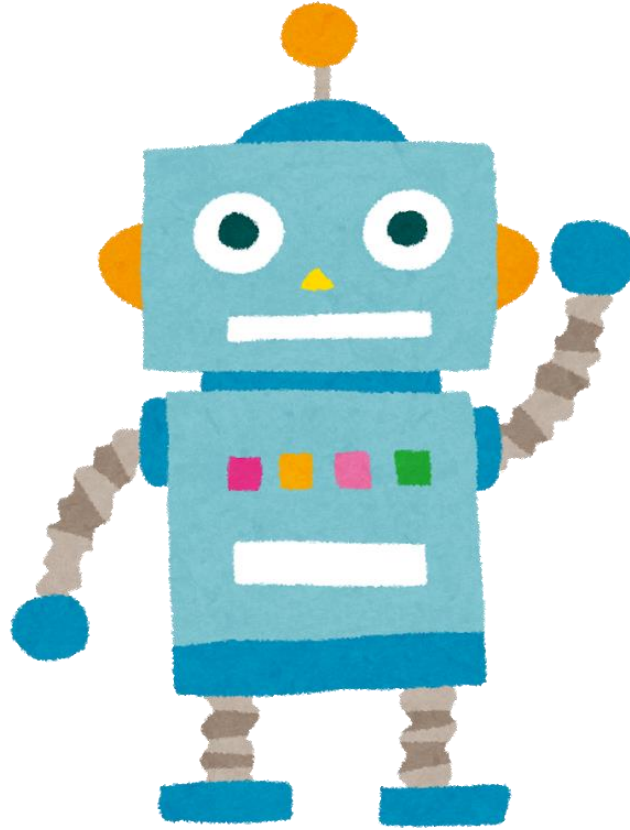
マニュアル人間



りんご

みかん

バナナ



りんご

みかん

バナナ

スイカ

マニュアル人間AI

このへんの表現から
推定してほしい

「なるほどつまり、りんごが欲しいわけですね。」

が、単語を直接覚えてしまう

スパルタ教育

- 重要語を毎回スクランブル

なるほどつまり、

りんご

みかん

バナナ

スイカ

ぶどう

が

好きな

見たい

欲しい

食べたい

気になる

わけですね。

スパルタ教育の結果

単語が手がかりにならない

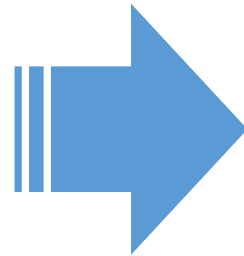
「なるほどつまり、***が***わけですね。」

周辺の表現から
推定するようになった

AIは
ズルを
するか？

AIは~~ズル~~素直すぎる

- 不適切なデータ
- 不適切な与え方
- 不適切な指標



不適切な結果

