

2011年3月期
第3四半期決算補足資料

2010年4月1日～2010年12月31日

連結決算レビュー

I	業種別売上高	1
II	売上高(ソリューション別)	2
III	売上高(売上区分別)	3
IV	業種別売上高(ソリューション別) 業務系ソリューション	4
V	業種別売上高(ソリューション別) ERPソリューション	5
VI	業種別売上高(ソリューション別) プラットフォームソリューション	6
VII	業種別売上高(売上区分別) ソフトウェア開発	7
VIII	四半期毎の売上高推移(ソリューション別)	8
IX	四半期毎の売上高推移(売上区分別)	9
X	受注高・受注残高(ソフトウェア開発)	10
XI	システム販売売上高	
XII	住友商事、住友グループ向け売上高	
XIII	セグメント別社外売上高・利益	11
XIV	四半期毎の業績推移	12

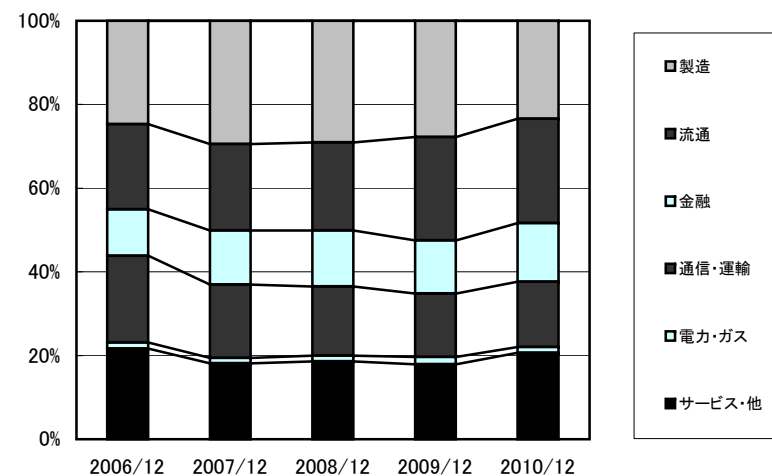
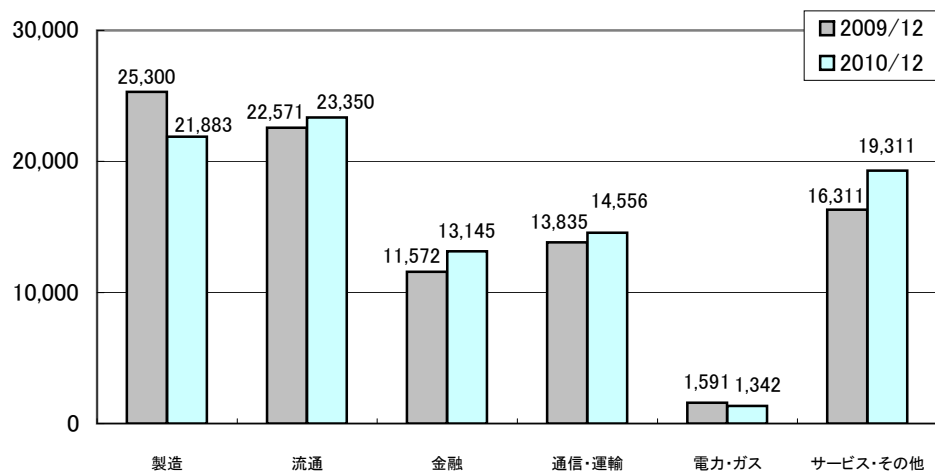
I 業種別売上高

(単位:百万円)

	2009年12月期 (2009/4~2009/12)		2010年12月期 (2010/4~2010/12)		増減	
	金額	構成比(%)	金額	構成比(%)	金額	増減率(%)
製造	25,300	27.7	21,883	23.4	△ 3,417	△ 13.5
流通	22,571	24.8	23,350	25.0	778	3.5
金融	11,572	12.7	13,145	14.0	1,573	13.6
銀行	4,967	5.4	4,749	5.1	△ 218	△ 4.4
証券	1,794	2.0	1,307	1.4	△ 486	△ 27.1
信販・リース	1,537	1.7	3,532	3.8	1,995	129.8
生保・損保	3,273	3.6	3,555	3.8	281	8.6
通信・運輸	13,835	15.2	14,556	15.6	720	5.2
電力・ガス	1,591	1.7	1,342	1.4	△ 248	△ 15.6
サービス・その他	16,311	17.9	19,311	20.6	3,000	18.4
合計	91,182	100.0	93,589	100.0	2,406	2.6

※一部データの修正があり、前年度の業種別売上金額に変更があります。

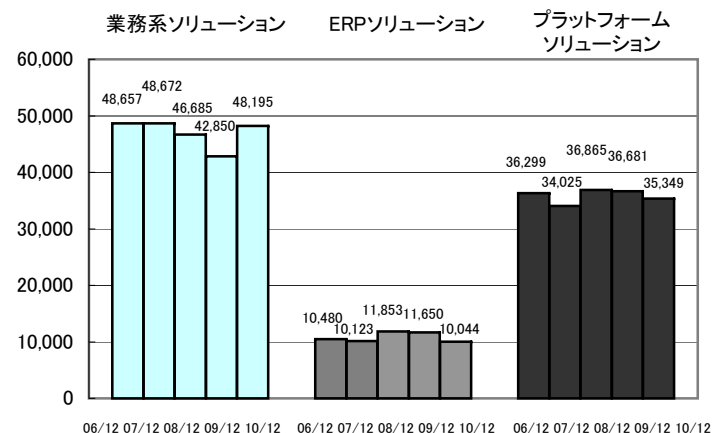
(単位:百万円)



II 売上高(ソリューション別)

(単位:百万円)

	2009年12月期 (2009/4~2009/12)		2010年12月期 (2010/4~2010/12)		増 減	
	金額	構成比(%)	金額	構成比(%)	金額	増減率(%)
業務系ソリューション	42,850	47.0	48,195	51.5	5,345	12.5
ERPソリューション	11,650	12.8	10,044	10.7	△ 1,605	△ 13.8
プラットフォームソリューション	36,681	40.2	35,349	37.8	△ 1,332	△ 3.6
合計	91,182	100.0	93,589	100.0	2,406	2.6



【業務系ソリューション】

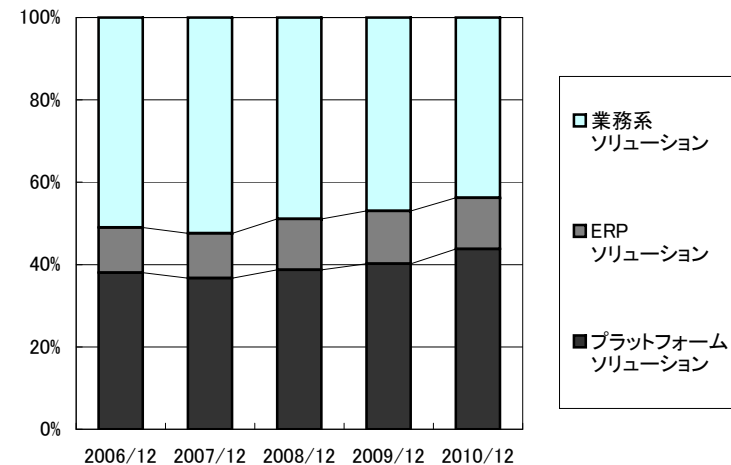
業務系ソリューションについては、製造業向け等の売上が減少したものの、流通業、金融業、通信業およびサービス業向け等の売上が増加したことにより、前年同期比12.5%増の48,195百万円となりました。

【ERPソリューション】

ERPソリューションについては、サービス業向け等の売上が増加したものの、製造業向け等の売上が減少したことにより、前年同期比13.8%減の10,044百万円となりました。

【プラットフォームソリューション】

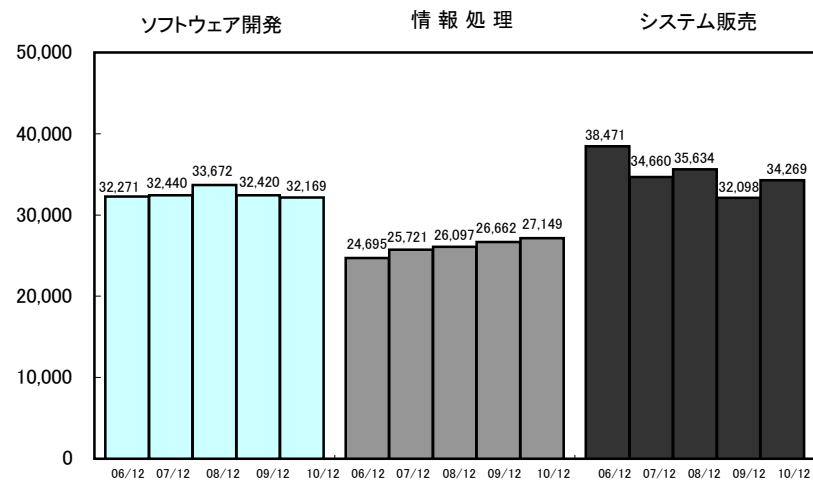
プラットフォームソリューションについては、サービス業向け等の売上が増加したものの、製造業および流通業向け等の売上が減少したことにより、前年同期比3.6%減の35,349百万円となりました。



Ⅲ 売上高(売上区分別)

(単位:百万円)

	2009年12月期 (2009/4~2009/12)		2010年12月期 (2010/4~2010/12)		増 減	
	金額	構成比(%)	金額	構成比(%)	金額	増減率(%)
ソフトウェア開発	32,420	35.6	32,169	34.4	△ 250	△ 0.8
情報処理	26,662	29.2	27,149	29.0	486	1.8
システム販売	32,098	35.2	34,269	36.6	2,171	6.8
合計	91,182	100.0	93,589	100.0	2,406	2.6



【ソフトウェア開発】

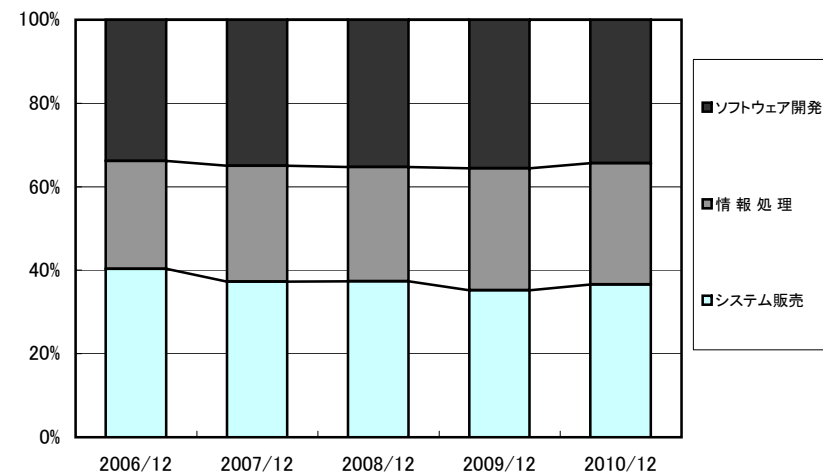
ソフトウェア開発については、金融業、通信業およびサービス業向け等の売上が増加したものの、製造業向け等の売上が減少したことにより、前年同期比0.8%減の32,169百万円となりました。

【情報処理】

情報処理については、通信業向けおよびサービス業向け等の売上が増加したことにより、前年同期比1.8%増の27,149百万円となりました。

【システム販売】

システム販売については、金融業向け等の売上が減少したものの、流通業、通信業向けおよびサービス業向け等の売上が増加したことにより、前年同期比6.8%増の34,269百万円となりました。



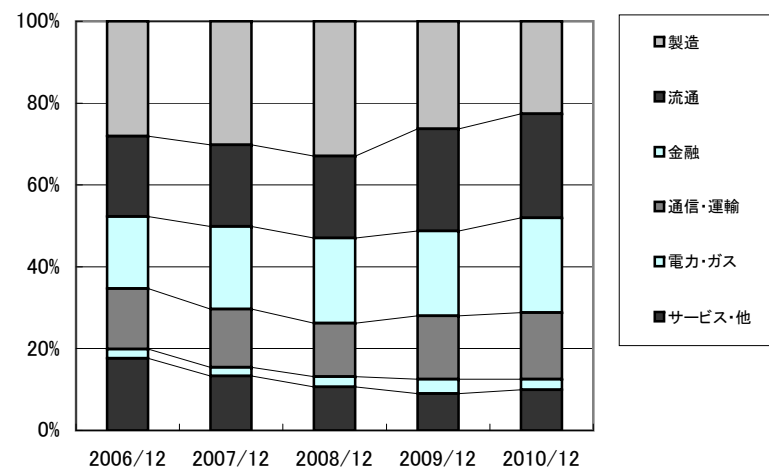
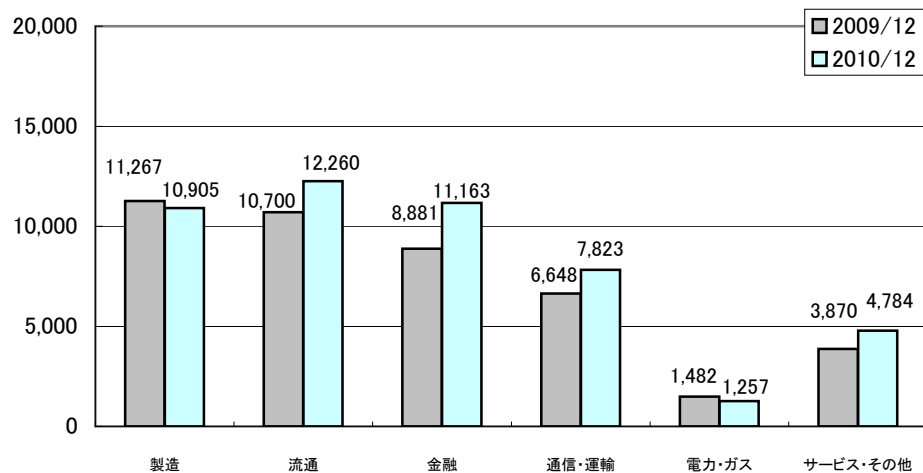
IV 業種別売上高(ソリューション別) (業務系ソリューション)

(単位:百万円)

	2009年12月期 (2009/4~2009/12)		2010年12月期 (2010/4~2010/12)		増減	
	金額	構成比(%)	金額	構成比(%)	金額	増減率(%)
製造	11,267	26.3	10,905	22.6	△ 361	△ 3.2
流通	10,700	25.0	12,260	25.5	1,560	14.6
金融	8,881	20.7	11,163	23.2	2,282	25.7
銀行	3,753	8.8	3,811	7.9	57	1.5
証券	1,099	2.6	894	1.9	△ 205	△ 18.7
信販・リース	985	2.3	3,119	6.5	2,134	216.7
生保・損保	3,042	7.1	3,338	6.9	295	9.7
通信・運輸	6,648	15.5	7,823	16.2	1,175	17.7
電力・ガス	1,482	3.5	1,257	2.6	△ 225	△ 15.2
サービス・その他	3,870	9.0	4,784	9.9	913	23.6
合計	42,850	100.0	48,195	100.0	5,345	12.5

※一部データの修正があり、前年度の業種別売上金額に変更があります。

(単位:百万円)



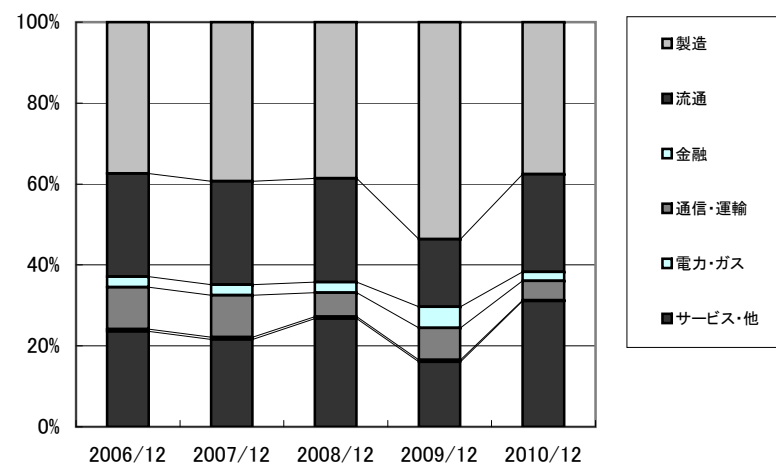
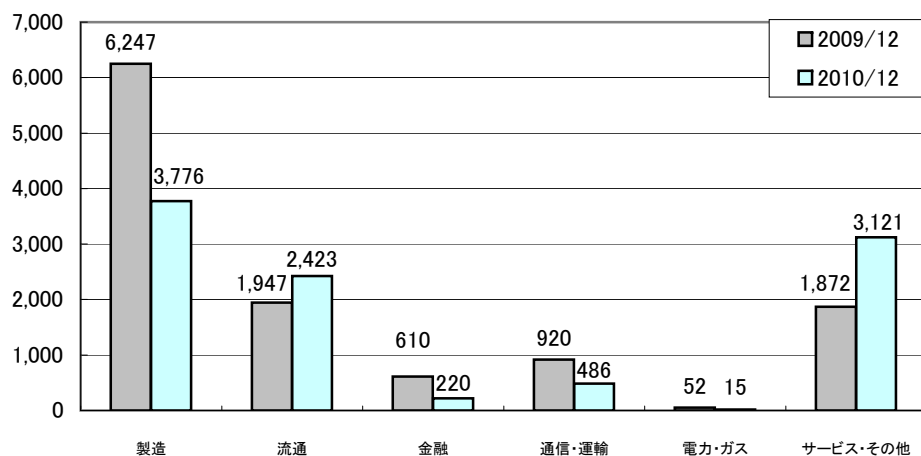
V 業種別売上高(ソリューション別) (ERPソリューション)

(単位:百万円)

	2009年12月期 (2009/4~2009/12)		2010年12月期 (2010/4~2010/12)		増 減	
	金額	構成比(%)	金額	構成比(%)	金額	増減率(%)
製造	6,247	53.6	3,776	37.6	△ 2,470	△ 39.6
流通	1,947	16.7	2,423	24.1	476	24.5
金融	610	5.2	220	2.2	△ 389	△ 63.8
銀行	23	0.2	19	0.2	△ 3	△ 16.5
証券	410	3.5	46	0.5	△ 364	△ 88.7
信販・リース	94	0.8	71	0.7	△ 23	△ 24.5
生保・損保	81	0.7	83	0.8	1	2.2
通信・運輸	920	7.9	486	4.8	△ 433	△ 47.1
電力・ガス	52	0.5	15	0.2	△ 36	△ 70.9
サービス・その他	1,872	16.1	3,121	31.1	1,249	66.7
合計	11,650	100.0	10,044	100.0	△ 1,605	△ 13.8

※一部データの修正があり、前年度の業種別売上金額に変更があります。

(単位:百万円)



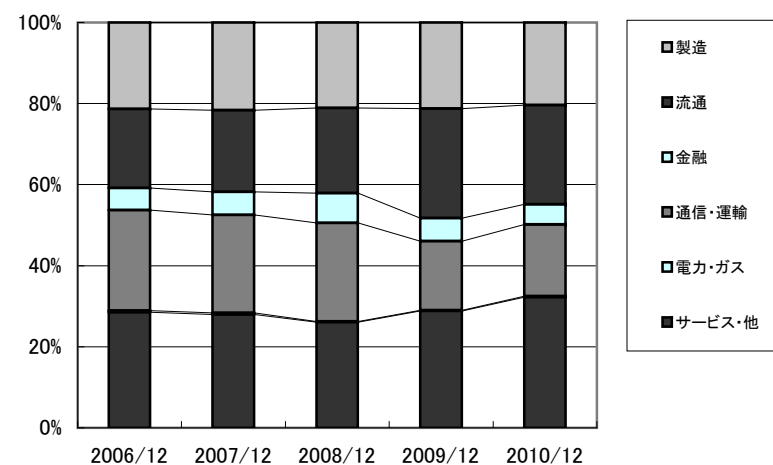
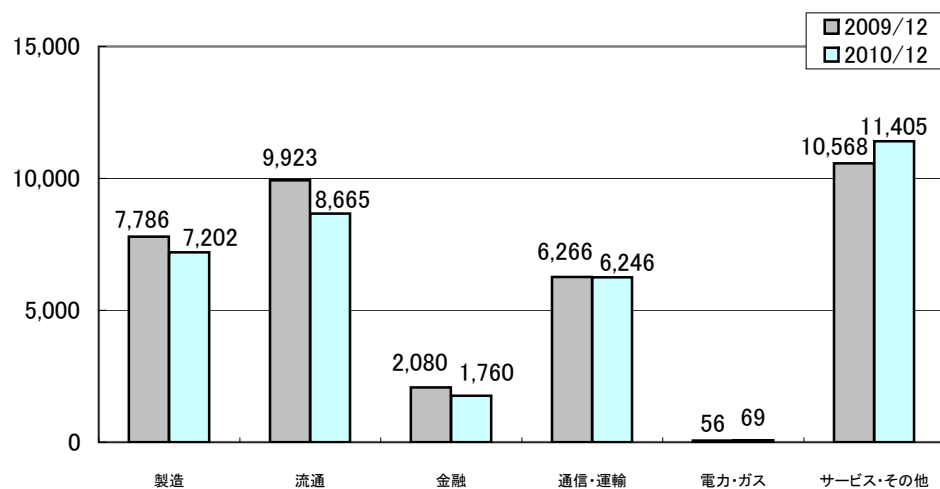
VI 業種別売上高(ソリューション別) (プラットフォームソリューション)

(単位:百万円)

	2009年12月期 (2009/4~2009/12)		2010年12月期 (2010/4~2010/12)		増 減	
	金額	構成比(%)	金額	構成比(%)	金額	増減率(%)
製造	7,786	21.2	7,202	20.4	△ 584	△ 7.5
流通	9,923	27.0	8,665	24.5	△ 1,257	△ 12.7
金融	2,080	5.7	1,760	5.0	△ 319	△ 15.4
銀行	1,189	3.2	918	2.6	△ 271	△ 22.8
証券	284	0.8	367	1.0	83	29.3
信販・リース	457	1.2	341	1.0	△ 115	△ 25.3
生保・損保	149	0.4	133	0.4	△ 15	△ 10.4
通信・運輸	6,266	17.1	6,246	17.7	△ 20	△ 0.3
電力・ガス	56	0.2	69	0.2	13	23.4
サービス・その他	10,568	28.8	11,405	32.2	836	7.9
合計	36,681	100.0	35,349	100.0	△ 1,332	△ 3.6

※一部データの修正があり、前年度の業種別売上金額に変更があります。

(単位:百万円)



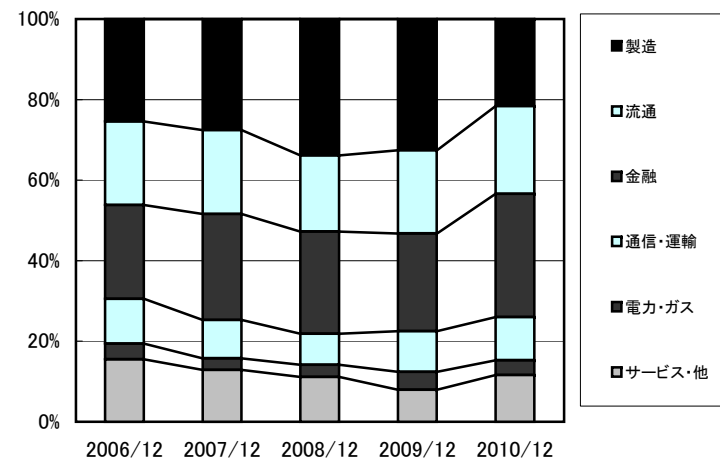
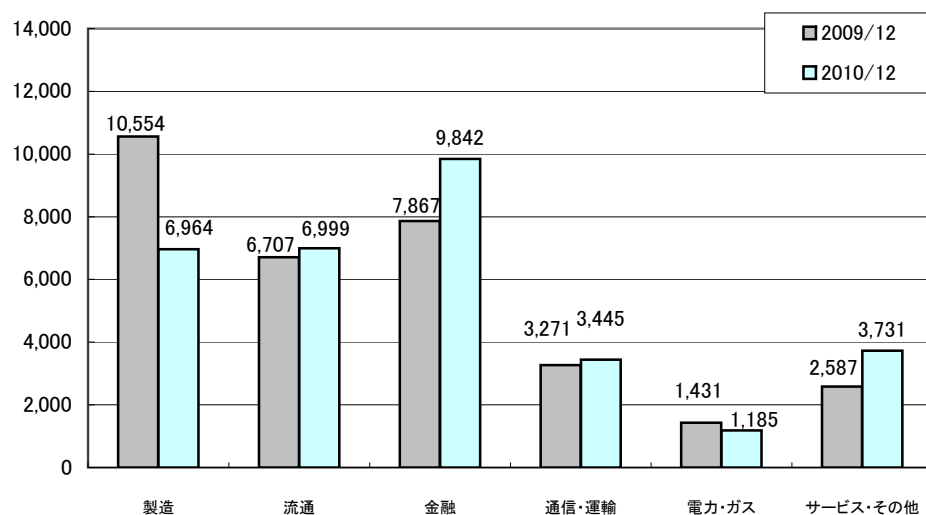
VII 業種別売上高(売上区分別) (ソフトウェア開発)

(単位:百万円)

	2009年12月期 (2009/4~2009/12)		2010年12月期 (2010/4~2010/12)		増 減	
	金額	構成比(%)	金額	構成比(%)	金額	増減率(%)
製造	10,554	32.5	6,964	21.6	△ 3,589	△ 34.0
流通	6,707	20.7	6,999	21.8	292	4.4
金融	7,867	24.3	9,842	30.6	1,974	25.1
銀行	3,024	9.3	3,095	9.6	71	2.4
証券	1,400	4.3	871	2.7	△ 528	△ 37.8
信販・リース	428	1.3	2,498	7.8	2,070	483.6
生保・損保	3,014	9.3	3,376	10.5	361	12.0
通信・運輸	3,271	10.1	3,445	10.7	174	5.3
電力・ガス	1,431	4.4	1,185	3.7	△ 246	△ 17.2
サービス・その他	2,587	8.0	3,731	11.6	1,144	44.2
合計	32,420	100.0	32,169	100.0	△ 250	△ 0.8

※一部データの修正があり、前年度の業種別売上金額に変更があります。

(単位:百万円)



VIII 四半期毎の売上高推移(ソリューション別)

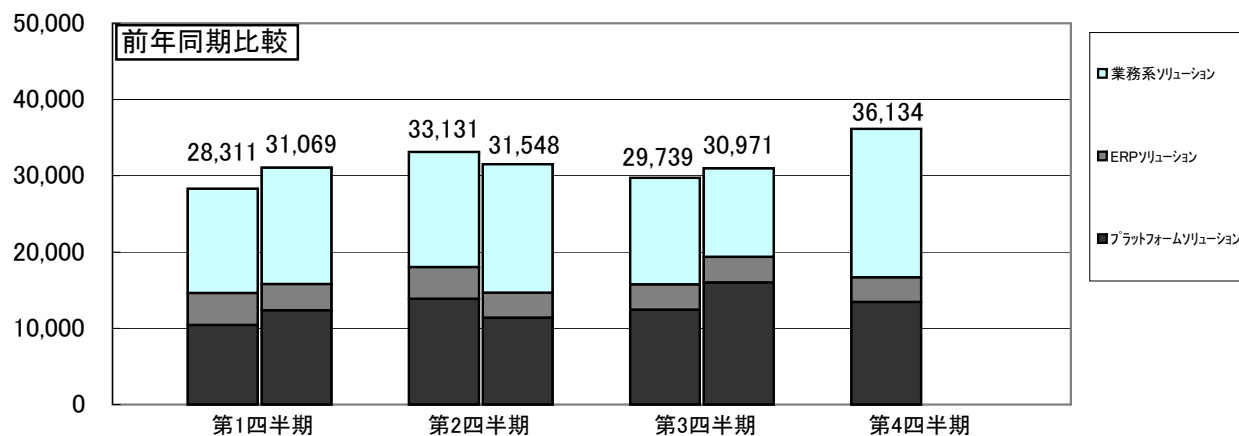
(単位:百万円)

		第1四半期		第2四半期		第3四半期		第4四半期		年間合計	
		金額	%	金額	%	金額	%	金額	%	金額	%
2011年 3月期	売上高	31,069	9.7	31,548	△ 4.8	30,971	4.1				
	業務系ソリューション	15,277	11.4	16,914	11.8	16,003	14.3				
	ERPソリューション	3,437	△ 17.6	3,253	△ 21.7	3,353	1.0				
	プラットフォームソリューション	12,355	18.5	11,381	△ 17.8	11,613	△ 6.5				
2010年 3月期	売上高		(22.2)		(26.0)		(23.4)		(28.4)	127,317	(100.0)
	業務系ソリューション	28,311	△ 4.9	33,131	△ 1.7	29,739	△ 6.9	36,134	△ 7.0	62,329	△ 6.9
	ERPソリューション	13,715	(22.0)	15,132	(24.3)	14,003	(22.5)	19,478	(31.2)	14,850	(100.0)
	プラットフォームソリューション	4,172	△ 5.9	4,156	△ 10.9	3,321	△ 7.4	3,200	△ 4.0	14,850	△ 9.7
	売上高		(28.1)		(28.0)		(22.4)		(21.6)	50,137	(100.0)
	業務系ソリューション	10,423	7.7	13,842	8.4	12,415	△ 19.8	13,455	△ 30.2		
	ERPソリューション		(20.8)		(27.6)		(24.8)		(26.8)		
	プラットフォームソリューション		△ 8.0		7.6		△ 2.0		△ 3.8		

%欄は対前年同期比増減率。()は年間合計に占める割合。

四半期毎の売上高推移(ソリューション別)

(単位:百万円)



IX 四半期毎の売上高推移(売上区分別)

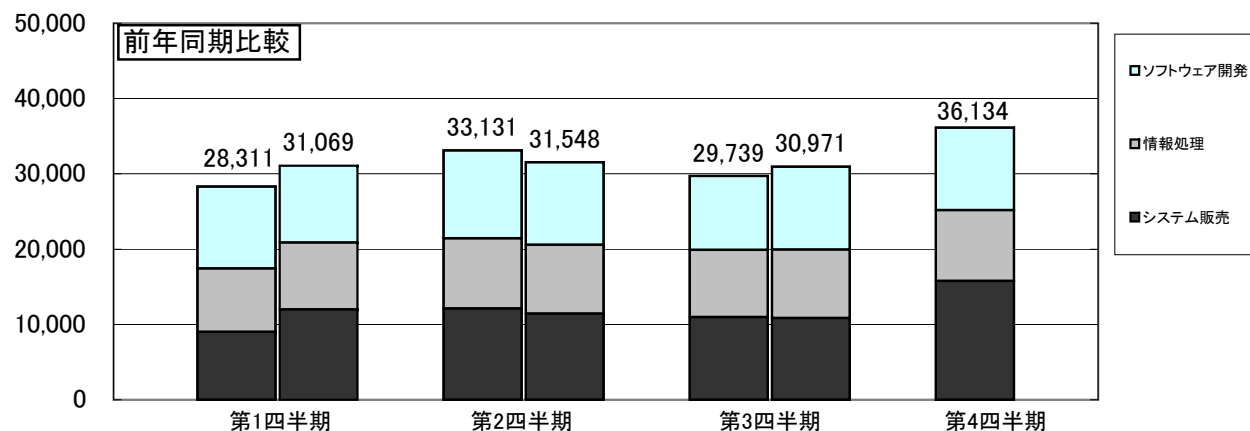
(単位:百万円)

		第1四半期		第2四半期		第3四半期		第4四半期		年間合計	
		金額	%	金額	%	金額	%	金額	%	金額	%
2011年 3月期	売上高	31,069	9.7	31,548	△ 4.8	30,971	4.1				
	ソフトウェア開発	10,179	△ 6.4	10,963	△ 6.3	11,026	12.0				
	情報処理	8,885	5.5	9,164	△ 1.6	9,099	1.9				
	システム販売	12,004	33.2	11,421	△ 5.7	10,844	△ 1.1				
2010年 3月期	売上高	28,311	(22.2) △ 4.9	33,131	(26.0) △ 1.7	29,739	(23.4) △ 6.9	36,134	(28.4) △ 7.0	127,317	(100.0) △ 5.2
	ソフトウェア開発	10,873	(25.1) 10.8	11,701	(27.0) △ 6.9	9,845	(22.7) △ 12.8	10,955	(25.2) △ 29.4	43,376	(100.0) △ 11.8
	情報処理	8,424	(23.4) △ 0.7	9,312	(25.8) 2.6	8,926	(24.7) 4.5	9,420	(26.1) △ 1.9	36,083	(100.0) 1.1
	システム販売	9,013	(18.9) △ 21.5	12,117	(25.3) 0.6	10,967	(22.9) △ 9.4	15,758	(32.9) 14.6	47,856	(100.0) △ 3.1

%欄は対前年同期比増減率。()は年間合計に占める割合。

四半期毎の売上高推移(売上区分別)

(単位:百万円)



X 受注高・受注残高(ソフトウェア開発)

(単位:百万円)

		第1四半期	第2四半期	第3四半期	第4四半期
2011年3月期	受注高	11,568	11,607	10,866	
	受注残高	9,635	10,280	10,119	
2010年3月期	受注高	16,438	9,425	9,644	9,084
	受注残高	12,595	10,319	10,118	8,247

XI システム販売売上高

(単位:百万円)

	2009年12月期 (2009/4~2009/12)		2010年12月期 (2010/4~2010/12)		増 減	
	金額	構成比(%)	金額	構成比(%)	金額	増減率(%)
ハード販売	21,715	67.7	22,040	64.3	325	1.5
パッケージ販売	10,383	32.3	12,229	35.7	1,846	17.8
合計	32,098	100.0	34,269	100.0	2,171	6.8

XII 住友商事、住友グループ向け売上

(単位:百万円)

	2009年12月期 (2009/4~2009/12)		2010年12月期 (2010/4~2010/12)		増 減	
	金額	構成比(%)	金額	構成比(%)	金額	増減率(%)
住友商事	12,363	13.6	10,685	11.4	△ 1,678	△ 13.6
住友グループ*	31,897	35.0	33,265	35.5	1,368	4.3

*住友グループには住友商事グループを含む

XIII セグメント別社売上高・利益

(単位:百万円)

2011年3月期		第1四半期		第2四半期		第3四半期		第4四半期		年間合計	
		金額	構成比(%)	金額	構成比(%)	金額	構成比(%)	金額	構成比(%)	金額	構成比(%)
流通・製造ソリューション事業	社売上高	8,509	27.4	9,015	28.6	8,029	25.9				
	セグメント利益	178	15.3	421	32.6	246	21.6				
金融・ERPソリューション事業	社売上高	6,088	19.6	6,331	20.1	6,284	20.3				
	セグメント利益	101	8.7	21	1.7	93	8.2				
グローバルソリューション事業	社売上高	2,962	9.5	3,146	10.0	3,786	12.2				
	セグメント利益	368	31.5	332	25.7	385	33.8				
プラットフォームソリューション事業	社売上高	12,160	39.1	11,216	35.6	11,357	36.7				
	セグメント利益	756	64.8	637	49.3	580	51.0				
その他	社売上高	1,349	4.4	1,839	5.8	1,513	4.9				
	セグメント利益	△ 121	△ 10.4	30	2.3	△ 28	△ 2.5				
調整額	社売上高	-	-	-	-	-	-				
	セグメント利益	△ 115	△ 9.9	△ 149	△ 11.6	△ 137	△ 12.1				
連結合計	社売上高	31,069	100.0	31,548	100.0	30,971	100.0				
	セグメント利益	1,167	100.0	1,293	100.0	1,140	100.0				

※調整額のセグメント利益は、各報告セグメントに配分していない全社費用等であります。

XIV 四半期毎の業績推移

(単位:百万円)

()は各売上高に占める構成比(%)

【当期 2011年3月期】	第1四半期 (2010.4~6)		第2四半期 (2010.7~9)		第3四半期 (2010.10~12)	
	金額	百分比%	金額	百分比%	金額	百分比%
売上高	31,069	100.0	31,548	100.0	30,971	100.0
業務系ソリューション	15,277	(49.2)	16,914	(53.6)	16,003	(51.7)
ERPソリューション	3,437	(11.1)	3,253	(10.3)	3,353	(10.8)
プラットフォームソリューション	12,355	(39.7)	11,381	(36.1)	11,613	(37.5)
売上原価	24,296	78.2	24,785	78.6	24,366	78.7
売上総利益	6,773	21.8	6,763	21.4	6,604	21.3
販売費及び一般管理費	5,605	18.0	5,469	17.3	5,464	17.6
営業利益	1,167	3.8	1,293	4.1	1,140	3.7
経常利益	1,266	4.1	1,320	4.2	1,210	3.9
税金等調整前当期純利益	1,494	4.8	1,153	3.7	1,081	3.5
当期純利益	923	3.0	617	2.0	628	2.0

第2四半期累計 (2010.4~9)		第3四半期累計 (2010.4~12)		年間予想 (2010.4~2011.3)	
金額	百分比%	金額	百分比%	金額	百分比%
62,618	100.0	93,589	100.0	135,000	100.0
32,191	(51.4)	48,195	(51.5)	-	-
6,690	(10.7)	10,044	(10.7)	-	-
23,736	(37.9)	35,349	(37.8)	-	-
49,081	78.4	73,447	78.5	104,000	77.0
13,536	21.6	20,141	21.5	31,000	23.0
11,075	17.7	16,540	17.7	24,000	17.8
2,461	3.9	3,601	3.8	7,000	5.2
2,587	4.1	3,798	4.1	7,200	5.3
2,647	4.2	3,729	4.0	6,200	4.6
1,541	2.5	2,170	2.3	3,500	2.6

【前期 2010年3月期】	第1四半期 (2009.4~6)		第2四半期 (2009.7~9)		第3四半期 (2009.10~12)		第4四半期 (2010.1~3)	
	金額	百分比%	金額	百分比%	金額	百分比%	金額	百分比%
売上高	28,311	100.0	33,131	100.0	29,739	100.0	36,134	100.0
業務系ソリューション	13,715	(48.4)	15,132	(45.7)	14,003	(47.1)	19,478	(53.9)
ERPソリューション	4,172	(14.7)	4,156	(12.5)	3,321	(11.2)	3,200	(8.9)
プラットフォームソリューション	10,423	(36.9)	13,842	(41.8)	12,415	(41.7)	13,455	(37.2)
売上原価	21,660	76.5	25,909	78.2	22,994	77.3	27,576	76.3
売上総利益	6,650	23.5	7,221	21.8	6,745	22.7	8,558	23.7
販売費及び一般管理費	5,983	21.1	5,962	18.0	5,487	18.5	5,319	14.7
営業利益	667	2.4	1,259	3.8	1,257	4.2	3,238	9.0
経常利益	795	2.8	1,321	4.0	1,821	6.1	3,248	9.0
税金等調整前当期純利益	△ 328	△ 1.2	1,123	3.4	1,735	5.8	2,538	7.0
当期純利益	224	0.8	564	1.7	942	3.2	1,511	4.2

第2四半期累計 (2009.4~9)		第3四半期累計 (2009.4~12)		年間 (2009.4~2010.3)	
金額	百分比%	金額	百分比%	金額	百分比%
61,442	100.0	91,182	100.0	127,317	100.0
28,847	(46.9)	42,850	(47.0)	62,329	(49.0)
8,328	(13.6)	11,650	(12.8)	14,850	(11.7)
24,266	(39.5)	36,681	(40.2)	50,137	(39.3)
47,569	77.4	70,564	77.4	98,140	77.1
13,872	22.6	20,618	22.6	29,176	22.9
11,945	19.4	17,432	19.1	22,752	17.9
1,927	3.1	3,185	3.5	6,423	5.0
2,117	3.4	3,939	4.3	7,188	5.6
795	1.3	2,530	2.8	5,068	4.0
788	1.3	1,731	1.9	3,242	2.5

【増減】	第1四半期		第2四半期		第3四半期	
	金額	増減率%	金額	増減率%	金額	増減率%
売上高	2,758	9.7	△ 1,582	△ 4.8	1,231	4.1
業務系ソリューション	1,562	11.4	1,781	11.8	2,000	14.3
ERPソリューション	△ 735	△ 17.6	△ 903	△ 21.7	32	1.0
プラットフォームソリューション	1,931	18.5	△ 2,461	△ 17.8	△ 802	△ 6.5
売上原価	2,636	12.2	△ 1,124	△ 4.3	1,371	6.0
売上総利益	122	1.8	△ 458	△ 6.3	△ 140	△ 2.1
販売費及び一般管理費	△ 377	△ 6.3	△ 492	△ 8.3	△ 22	△ 0.4
営業利益	500	74.9	33	2.7	△ 117	△ 9.4
経常利益	471	59.2	△ 1	△ 0.1	△ 611	△ 33.6
税金等調整前当期純利益	1,822	-	29	2.6	△ 653	△ 37.7
当期純利益	699	312.3	52	9.4	△ 313	△ 33.3

第2四半期累計		第3四半期累計	
金額	増減率%	金額	増減率%
1,175	1.9	2,406	2.6
3,344	11.6	5,345	12.5
△ 1,638	△ 19.7	△ 1,605	△ 13.8
△ 530	△ 2.2	△ 1,332	△ 3.6
1,511	3.2	2,883	4.1
△ 336	△ 2.4	△ 476	△ 2.3
△ 870	△ 7.3	△ 892	△ 5.1
534	27.7	416	13.1
470	22.2	△ 141	△ 3.6
1,852	233.0	1,198	47.4
752	95.4	438	25.3