

2011年3月期  
第1四半期決算補足資料

---

2010年4月1日～2010年6月30日

## 連結決算レビュー

I	業種別売上高	1
II	売上高(ソリューション別)	2
III	売上高(売上区分別)	3
IV	業種別売上高(ソリューション別) 業務系ソリューション	4
V	業種別売上高(ソリューション別) ERPソリューション	5
VI	業種別売上高(ソリューション別) プラットフォームソリューション	6
VII	業種別売上高(売上区分別) ソフトウェア開発	7
VIII	四半期毎の売上高推移(ソリューション別)	8
IX	四半期毎の売上高推移(売上区分別)	9
X	受注高・受注残高(ソフトウェア開発)	10
XI	システム販売売上高	
XII	住友商事、住友グループ向け売上高	
XIII	セグメント別社外売上高・利益	11
XIV	四半期毎の業績推移	12

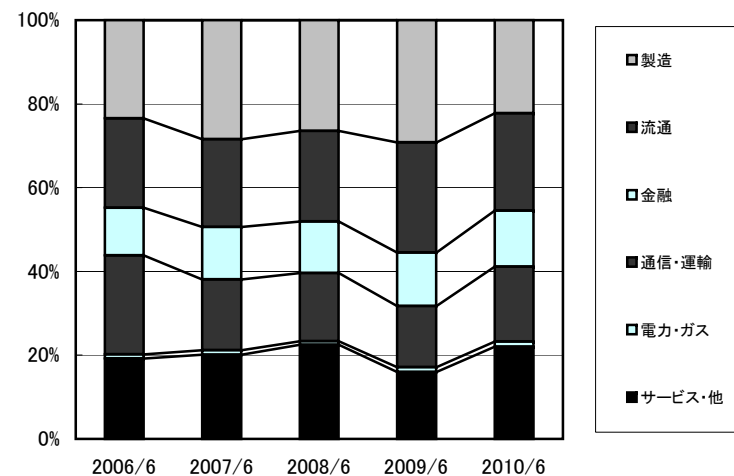
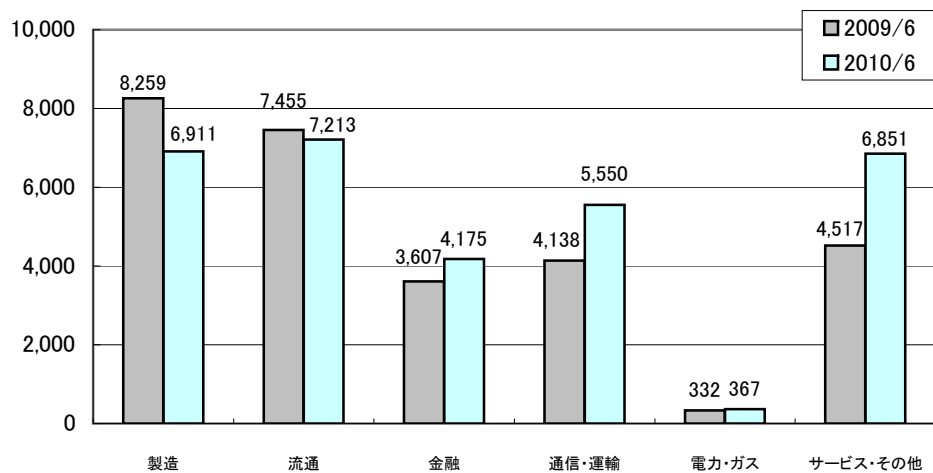
# I 業種別売上高

(単位:百万円)

	2009年6月期 (2009/4~2009/06)		2010年6月期 (2010/4~2010/6)		増減	
	金額	構成比(%)	金額	構成比(%)	金額	増減率(%)
製造	8,259	29.2	6,911	22.2	△ 1,348	△ 16.3
流通	7,455	26.3	7,213	23.2	△ 242	△ 3.3
金融	3,607	12.7	4,175	13.4	567	15.7
銀行	1,438	5.1	1,572	5.0	134	9.4
証券	535	1.9	463	1.5	△ 71	△ 13.3
信販・リース	574	2.0	982	3.2	407	70.9
生保・損保	1,059	3.7	1,156	3.7	96	9.1
通信・運輸	4,138	14.6	5,550	17.9	1,412	34.1
電力・ガス	332	1.2	367	1.2	35	10.7
サービス・その他	4,517	16.0	6,851	22.1	2,333	51.6
合計	28,311	100.0	31,069	100.0	2,758	9.7

※一部データの修正があり、前年度の業種別売上金額に変更があります。

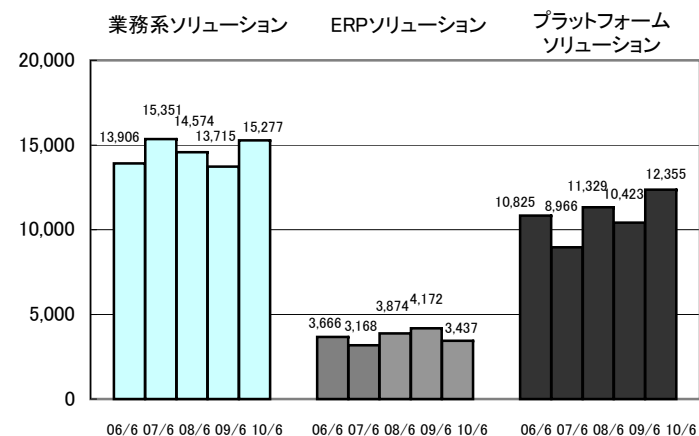
(単位:百万円)



## II 売上高(ソリューション別)

(単位:百万円)

	2009年6月期 (2009/4~2009/6)		2010年6月期 (2010/4~2010/6)		増 減	
	金額	構成比(%)	金額	構成比(%)	金額	増減率(%)
業務系ソリューション	13,715	48.4	15,277	49.2	1,562	11.4
ERPソリューション	4,172	14.7	3,437	11.1	△ 735	△ 17.6
プラットフォームソリューション	10,423	36.9	12,355	39.7	1,931	18.5
合計	28,311	100.0	31,069	100.0	2,758	9.7



### 【業務系ソリューション】

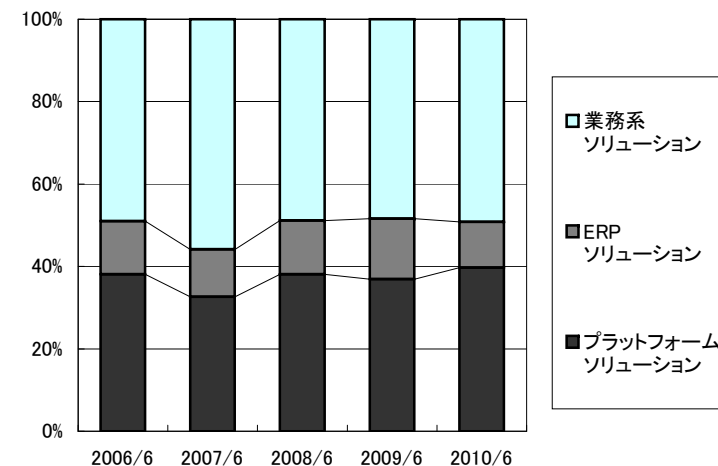
業務系ソリューションについては、製造業向け等の売上が減少したものの、金融業および通信・運輸業向け等の売上が増加したことにより、前年同期比11.4%増の15,277百万円となりました。

### 【ERPソリューション】

ERPソリューションについては、サービス業向け等の売上が増加したものの、製造業向け等の売上が減少したことにより、前年同期比17.6%減の3,437百万円となりました。

### 【プラットフォームソリューション】

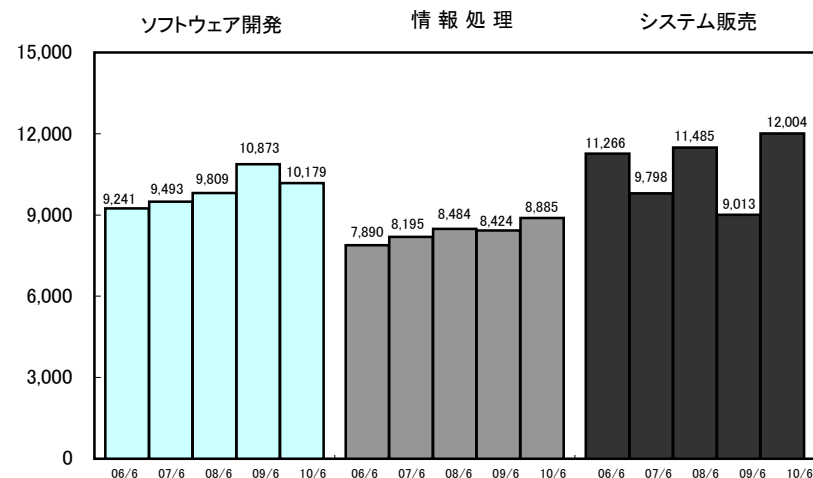
プラットフォームソリューションについては、流通業向け売上が減少したものの、官公庁・サービス業向け ならびに通信・運輸業向け等の売上が増加したことにより、前年同期比18.5%増の12,355百万円となりました。



### Ⅲ 売上高(売上区分別)

(単位:百万円)

	2009年6月期 (2009/4～2009/6)		2010年6月期 (2010/4～2010/6)		増 減	
	金額	構成比(%)	金額	構成比(%)	金額	増減率(%)
ソフトウェア開発	10,873	38.4	10,179	32.8	△ 693	△ 6.4
情報処理	8,424	29.8	8,885	28.6	461	5.5
システム販売	9,013	31.8	12,004	38.6	2,990	33.2
合計	28,311	100.0	31,069	100.0	2,758	9.7



#### 【ソフトウェア開発】

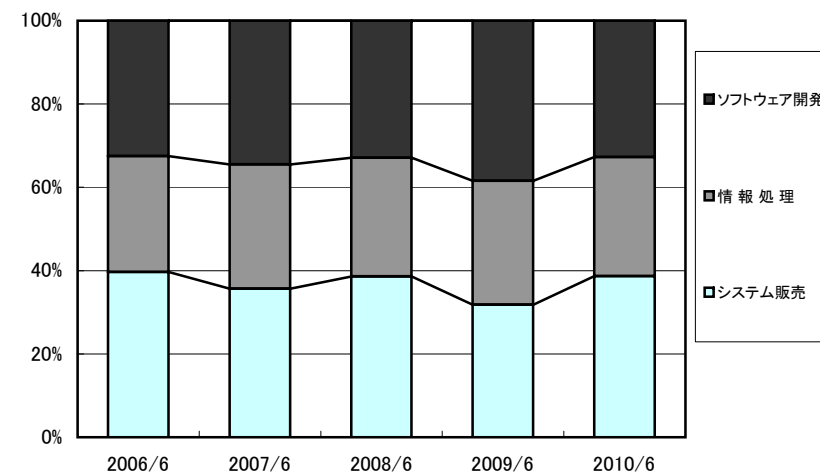
ソフトウェア開発については、金融業向けならびに通信・運輸業向け売上が増加したものの、製造業向け売上等が減少したことにより、前年同期比6.4%減の10,179百万円となりました。

#### 【情報処理】

情報処理については、官公庁・サービス業向け売上の増加等により、前年同期比5.5%増の8,885百万円となりました。

#### 【システム販売】

システム販売については、製造業向けおよび通信・運輸業向け、ならびに官公庁・サービス業向け売上の増加等により、前年同期比33.2%増の12,004百万円となりました。



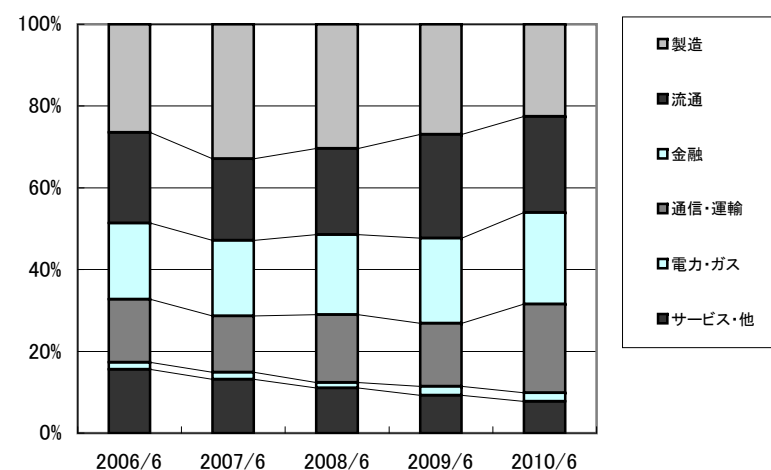
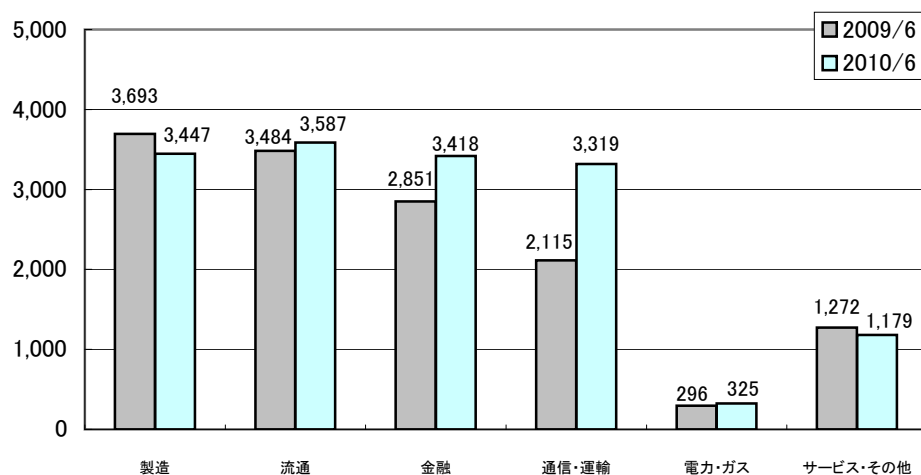
## IV 業種別売上高(ソリューション別) (業務系ソリューション)

(単位:百万円)

	2009年6月期 (2009/4~2009/6)		2010年6月期 (2010/4~2010/6)		増減	
	金額	構成比(%)	金額	構成比(%)	金額	増減率(%)
製造	3,693	26.9	3,447	22.6	△ 246	△ 6.7
流通	3,484	25.4	3,587	23.5	102	3.0
金融	2,851	20.8	3,418	22.4	566	19.9
銀行	1,127	8.2	1,202	7.9	75	6.7
証券	345	2.5	274	1.8	△ 71	△ 20.6
信販・リース	379	2.8	868	5.7	488	128.8
生保・損保	999	7.3	1,073	7.0	73	7.3
通信・運輸	2,115	15.4	3,319	21.7	1,203	56.9
電力・ガス	296	2.2	325	2.1	28	9.7
サービス・その他	1,272	9.3	1,179	7.7	△ 92	△ 7.2
合計	13,715	100.0	15,277	100.0	1,562	11.4

※一部データの修正があり、前年度の業種別売上金額に変更があります。

(単位:百万円)



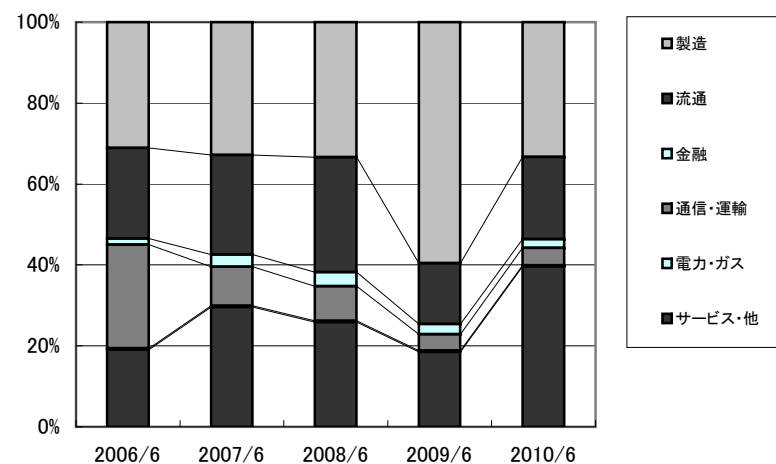
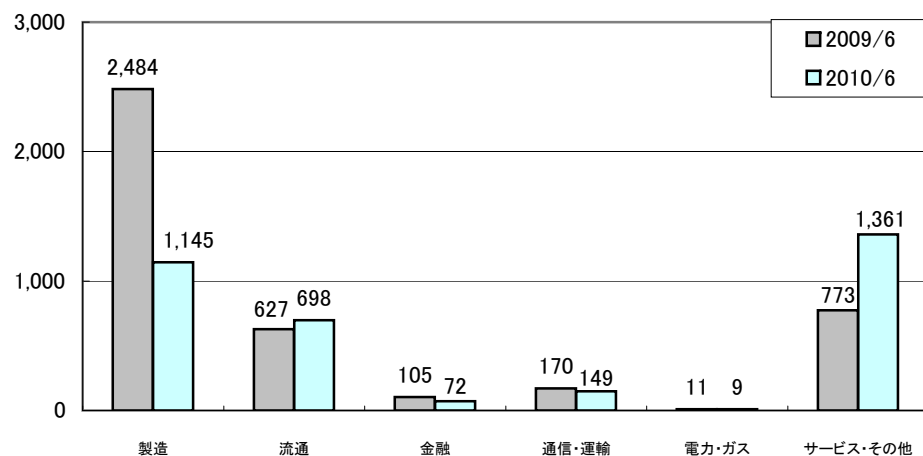
## V 業種別売上高(ソリューション別) (ERPソリューション)

(単位:百万円)

	2009年6月期 (2009/4~2009/6)		2010年6月期 (2010/4~2010/6)		増 減	
	金額	構成比(%)	金額	構成比(%)	金額	増減率(%)
製造	2,484	59.6	1,145	33.3	△ 1,338	△ 53.9
流通	627	15.0	698	20.3	71	11.3
金融	105	2.5	72	2.1	△ 32	△ 31.3
銀行	6	0.1	2	0.1	△ 4	△ 64.9
証券	40	1.0	18	0.5	△ 21	△ 53.9
信販・リース	34	0.8	17	0.5	△ 17	△ 50.0
生保・損保	23	0.6	34	1.0	10	42.2
通信・運輸	170	4.1	149	4.4	△ 20	△ 12.1
電力・ガス	11	0.3	9	0.3	△ 1	△ 13.2
サービス・その他	773	18.5	1,361	39.6	587	75.9
合計	4,172	100.0	3,437	100.0	△ 735	△ 17.6

※一部データの修正があり、前年度の業種別売上金額に変更があります。

(単位:百万円)



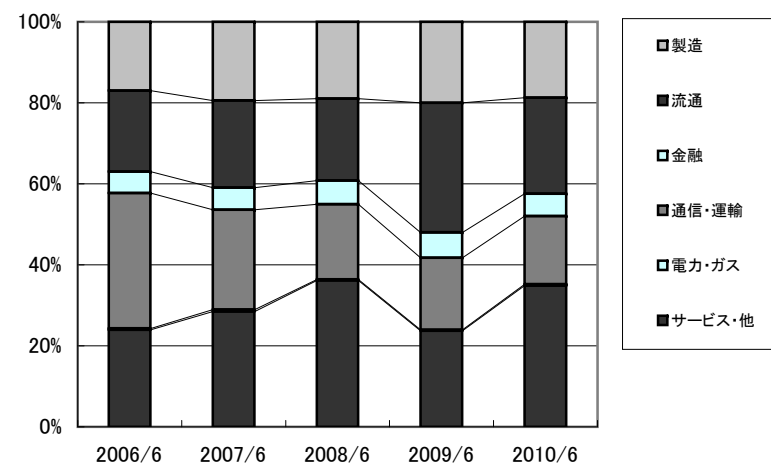
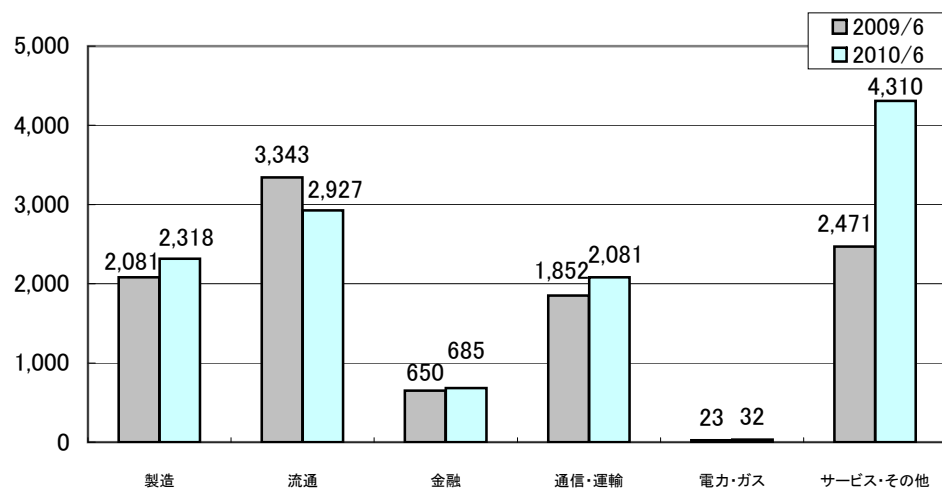
## VI 業種別売上高(ソリューション別) (プラットフォームソリューション)

(単位:百万円)

	2009年6月期 (2009/4~2009/6)		2010年6月期 (2010/4~2010/6)		増 減	
	金額	構成比(%)	金額	構成比(%)	金額	増減率(%)
製造	2,081	20.0	2,318	18.8	237	11.4
流通	3,343	32.1	2,927	23.7	△ 416	△ 12.5
金融	650	6.2	685	5.5	34	5.3
銀行	304	2.9	368	3.0	63	20.9
証券	149	1.4	170	1.3	21	14.6
信販・リース	161	1.6	96	0.8	△ 64	△ 39.9
生保・損保	36	0.3	49	0.4	13	36.2
通信・運輸	1,852	17.8	2,081	16.8	228	12.4
電力・ガス	23	0.2	32	0.3	8	34.7
サービス・その他	2,471	23.7	4,310	34.9	1,839	74.4
合計	10,423	100.0	12,355	100.0	1,931	18.5

※一部データの修正があり、前年度の業種別売上金額に変更があります。

(単位:百万円)





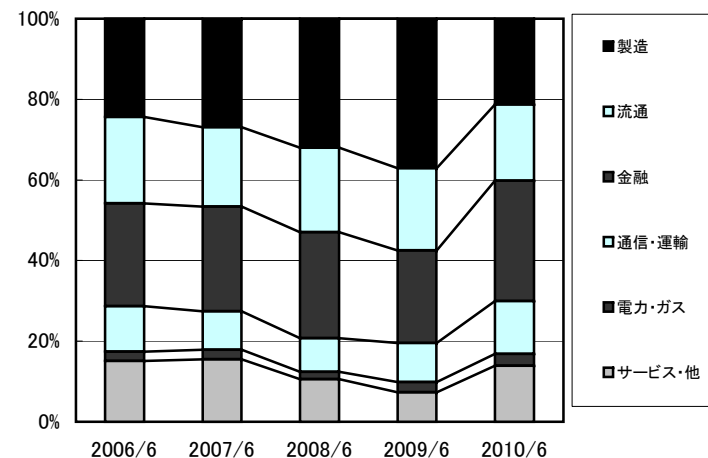
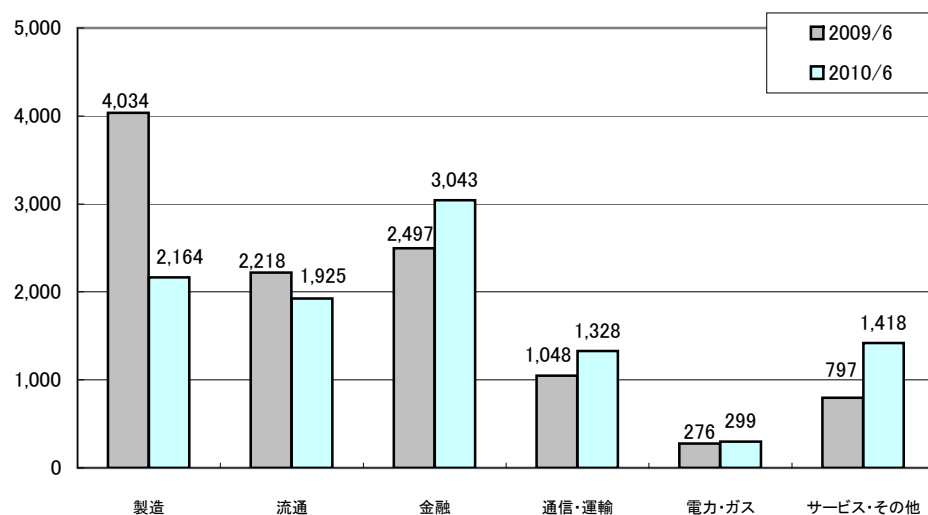
## VII 業種別売上高(売上区分別) (ソフトウェア開発)

(単位:百万円)

	2009年6月期 (2009/4~2009/6)		2010年6月期 (2010/4~2010/6)		増 減	
	金額	構成比(%)	金額	構成比(%)	金額	増減率(%)
製造	4,034	37.1	2,164	21.3	△ 1,869	△ 46.3
流通	2,218	20.4	1,925	18.9	△ 293	△ 13.2
金融	2,497	23.0	3,043	29.9	545	21.9
銀行	915	8.4	978	9.6	63	6.9
証券	348	3.2	262	2.6	△ 86	△ 24.7
信販・リース	221	2.1	710	7.0	489	221.1
生保・損保	1,013	9.3	1,092	10.7	79	7.8
通信・運輸	1,048	9.7	1,328	13.1	279	26.7
電力・ガス	276	2.5	299	2.9	22	8.3
サービス・その他	797	7.3	1,418	13.9	620	77.8
合計	10,873	100.0	10,179	100.0	△ 693	△ 6.4

※一部データの修正があり、前年度の業種別売上金額に変更があります。

(単位:百万円)



## VIII 四半期毎の売上高推移(ソリューション別)

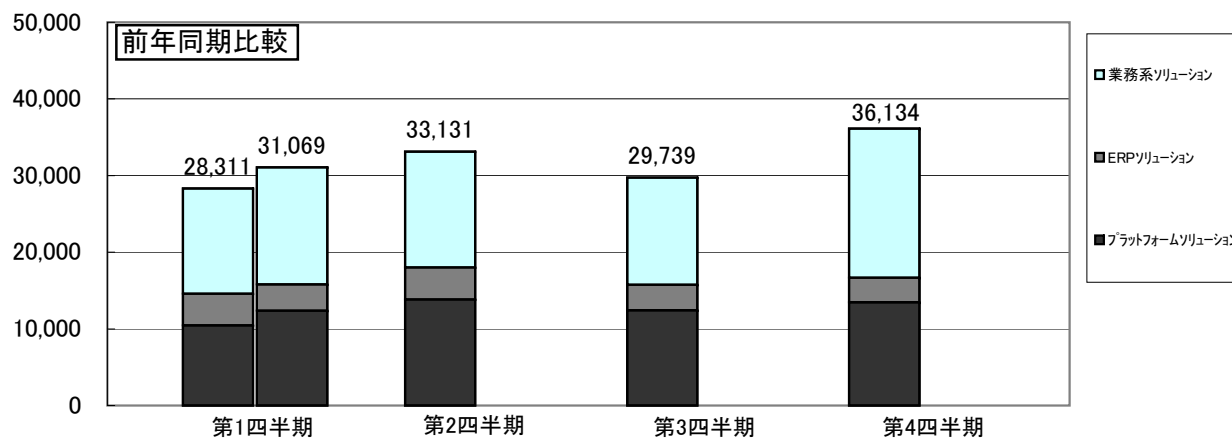
(単位:百万円)

		第1四半期		第2四半期		第3四半期		第4四半期		年間合計	
		金額	%	金額	%	金額	%	金額	%	金額	%
2011年 3月期	売上高	31,069	9.7								
	業務系ソリューション	15,277	11.4								
	ERPソリューション	3,437	△ 17.6								
	プラットフォームソリューション	12,355	18.5								
2010年 3月期	売上高	28,311	(22.2) △ 4.9	33,131	(26.0) △ 1.7	29,739	(23.4) △ 6.9	36,134	(28.4) △ 7.0	127,317	(100.0) △ 5.2
	業務系ソリューション	13,715	(22.0) △ 5.9	15,132	(24.3) △ 10.9	14,003	(22.5) △ 7.4	19,478	(31.2) △ 4.0	62,329	(100.0) △ 6.9
	ERPソリューション	4,172	(28.1) 7.7	4,156	(28.0) 8.4	3,321	(22.4) △ 19.8	3,200	(21.6) △ 30.2	14,850	(100.0) △ 9.7
	プラットフォームソリューション	10,423	(20.8) △ 8.0	13,842	(27.6) 7.6	12,415	(24.8) △ 2.0	13,455	(26.8) △ 3.8	50,137	(100.0) △ 1.4

%欄は対前年同期比増減率。( )は年間合計に占める割合。

## 四半期毎の売上高推移(ソリューション別)

(単位:百万円)



## IX 四半期毎の売上高推移(売上区分別)

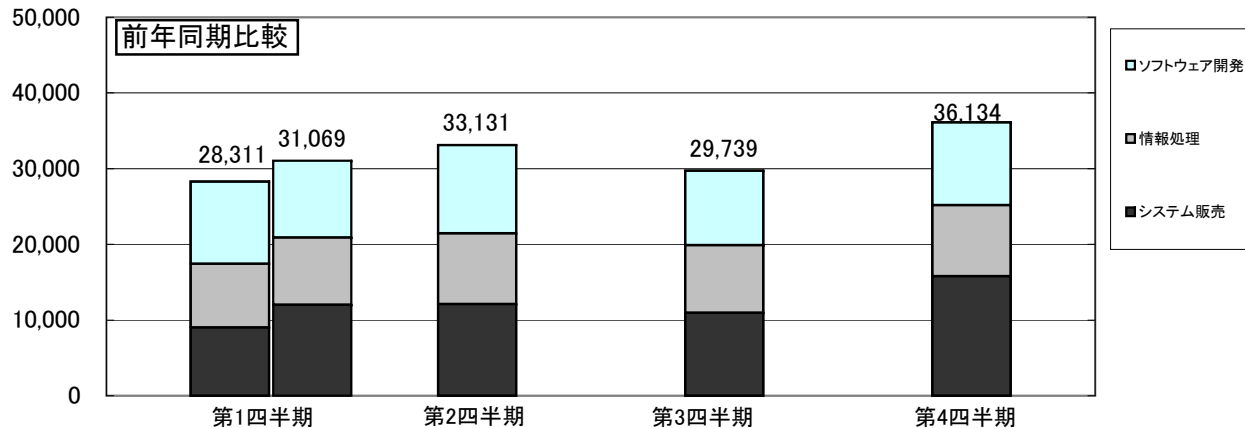
(単位:百万円)

		第1四半期		第2四半期		第3四半期		第4四半期		年間合計	
		金額	%	金額	%	金額	%	金額	%	金額	%
2011年 3月期	売上高	31,069	9.7								
	ソフトウェア開発	10,179	△ 6.4								
	情報処理	8,885	5.5								
	システム販売	12,004	33.2								
2010年 3月期	売上高	28,311	(22.2) △ 4.9	33,131	(26.0) △ 1.7	29,739	(23.4) △ 6.9	36,134	(28.4) △ 7.0	127,317	(100.0) △ 5.2
	ソフトウェア開発	10,873	(25.1) 10.8	11,701	(27.0) △ 6.9	9,845	(22.7) △ 12.8	10,955	(25.2) △ 29.4	43,376	(100.0) △ 11.8
	情報処理	8,424	(23.4) △ 0.7	9,312	(25.8) 2.6	8,926	(24.7) 4.5	9,420	(26.1) △ 1.9	36,083	(100.0) 1.1
	システム販売	9,013	(18.9) △ 21.5	12,117	(25.3) 0.6	10,967	(22.9) △ 9.4	15,758	(32.9) 14.6	47,856	(100.0) △ 3.1

%欄は対前年同期比増減率。( )は年間合計に占める割合。

## 四半期毎の売上高推移(売上区分別)

(単位:百万円)



## X 受注高・受注残高(ソフトウェア開発)

(単位:百万円)

		第1四半期	第2四半期	第3四半期	第4四半期
2011年3月期	受注高	11,568			
	受注残高	9,635			
2010年3月期	受注高	16,438	9,425	9,644	9,084
	受注残高	12,595	10,319	10,118	8,247

## XI システム販売売上高

(単位:百万円)

	2009年6月期 (2009/4~2009/6)		2010年6月期 (2010/4~2010/6)		増 減	
	金額	構成比(%)	金額	構成比(%)	金額	増減率(%)
ハード販売	5,522	61.3	7,426	61.9	1,904	34.5
パッケージ販売	3,490	38.7	4,577	38.1	1,086	31.1
合計	9,013	100.0	12,004	100.0	2,990	33.2

## XII 住友商事、住友グループ向け売上

(単位:百万円)

	2009年6月期 (2009/4~2009/6)		2010年6月期 (2010/4~2010/6)		増 減	
	金額	構成比(%)	金額	構成比(%)	金額	増減率(%)
住友商事	4,039	14.3	3,501	11.3	△ 538	△ 13.3
住友グループ*	10,272	36.3	11,035	35.5	762	7.4

\*住友グループには住友商事グループを含む

### XIII セグメント別社売上高・利益

(単位:百万円)

2011年3月期		第1四半期		第2四半期		第3四半期		第4四半期		年間合計	
		金額	構成比(%)	金額	構成比(%)	金額	構成比(%)	金額	構成比(%)	金額	構成比(%)
流通・製造ソリューション事業	社売上高	8,509	27.4								
	セグメント利益	178	15.3								
金融・ERPソリューション事業	社売上高	6,088	19.6								
	セグメント利益	101	8.7								
グローバルソリューション事業	社売上高	2,962	9.5								
	セグメント利益	368	31.5								
プラットフォームソリューション事業	社売上高	12,160	39.1								
	セグメント利益	756	64.8								
その他	社売上高	1,349	4.4								
	セグメント利益	△ 121	△ 10.4								
調整額	社売上高	-	-								
	セグメント利益	△ 115	△ 9.9								
連結合計	社売上高	31,069	100.0								
	セグメント利益	1,167	100.0								

※調整額のセグメント利益は、各報告セグメントに配分していない全社費用等であります。

# XIV 四半期毎の業績推移

(単位:百万円)

( )は各売上高に占める構成比(%)

【当期 2011年3月期】	第1四半期 ( 2010.4~6 )	
	金額	百分比%
売上高	31,069	100.0
業務系ソリューション	15,277	( 49.2)
ERPソリューション	3,437	( 11.1)
プラットフォームソリューション	12,355	( 39.7)
売上原価	24,296	78.2
売上総利益	6,773	21.8
販売費及び一般管理費	5,605	18.0
営業利益	1,167	3.8
経常利益	1,266	4.1
税金等調整前当期純利益	1,494	4.8
当期純利益	923	3.0

第2四半期累計予想 ( 2010.4~9 )	
金額	百分比%
64,000	100.0
-	-
-	-
-	-
50,400	78.8
13,600	21.3
11,500	18.0
2,100	3.3
2,100	3.3
-	-
1,200	1.9

年間予想 ( 2010.4~2011.3 )	
金額	百分比%
135,000	100.0
-	-
-	-
-	-
104,000	77.0
31,000	23.0
24,000	17.8
7,000	5.2
7,200	5.3
-	-
3,500	2.6

【前期 2010年3月期】	第1四半期 ( 2009.4~6 )		第2四半期 ( 2009.7~9 )		第3四半期 ( 2009.10~12 )		第4四半期 ( 2010.1~3 )	
	金額	百分比%	金額	百分比%	金額	百分比%	金額	百分比%
売上高	28,311	100.0	33,131	100.0	29,739	100.0	36,134	100.0
業務系ソリューション	13,715	( 48.4)	15,132	( 45.7)	14,003	( 47.1)	19,478	( 53.9)
ERPソリューション	4,172	( 14.7)	4,156	( 12.5)	3,321	( 11.2)	3,200	( 8.9)
プラットフォームソリューション	10,423	( 36.9)	13,842	( 41.8)	12,415	( 41.7)	13,455	( 37.2)
売上原価	21,660	76.5	25,909	78.2	22,994	77.3	27,576	76.3
売上総利益	6,650	23.5	7,221	21.8	6,745	22.7	8,558	23.7
販売費及び一般管理費	5,983	21.1	5,962	18.0	5,487	18.5	5,319	14.7
営業利益	667	2.4	1,259	3.8	1,257	4.2	3,238	9.0
経常利益	795	2.8	1,321	4.0	1,821	6.1	3,248	9.0
税金等調整前当期純利益	△ 328	△ 1.2	1,123	3.4	1,735	5.8	2,538	7.0
当期純利益	224	0.8	564	1.7	942	3.2	1,511	4.2

第2四半期累計		第3四半期累計		年間	
( 2009.4~9 )		( 2009.4~12 )		( 2009.4~2010.3 )	
金額	百分比%	金額	百分比%	金額	百分比%
61,442	100.0	91,182	100.0	127,317	100.0
28,847	( 47.0)	42,850	( 47.0)	62,329	( 49.0)
8,328	( 13.6)	11,650	( 12.8)	14,850	( 11.7)
24,266	( 39.5)	36,681	( 40.2)	50,137	( 39.3)
47,569	77.4	70,564	77.4	98,140	77.1
13,872	22.6	20,618	22.6	29,176	22.9
11,945	19.4	17,432	19.1	22,752	17.9
1,927	3.1	3,185	3.5	6,423	5.0
2,117	3.4	3,939	4.3	7,188	5.6
795	1.3	2,530	2.8	5,068	4.0
788	1.3	1,731	1.9	3,242	2.5

【増減】	第1四半期	
	金額	増減率%
売上高	2,758	9.7
業務系ソリューション	1,562	11.4
ERPソリューション	△ 735	△ 17.6
プラットフォームソリューション	1,931	18.5
売上原価	2,636	12.2
売上総利益	122	1.8
販売費及び一般管理費	△ 377	△ 6.3
営業利益	500	74.9
経常利益	471	59.2
税金等調整前当期純利益	1,822	-
当期純利益	699	312.3