

2008年3月期
第1四半期 決算補足資料

2007年4月1日 ~ 2007年6月30日

目次

連結決算レビュー

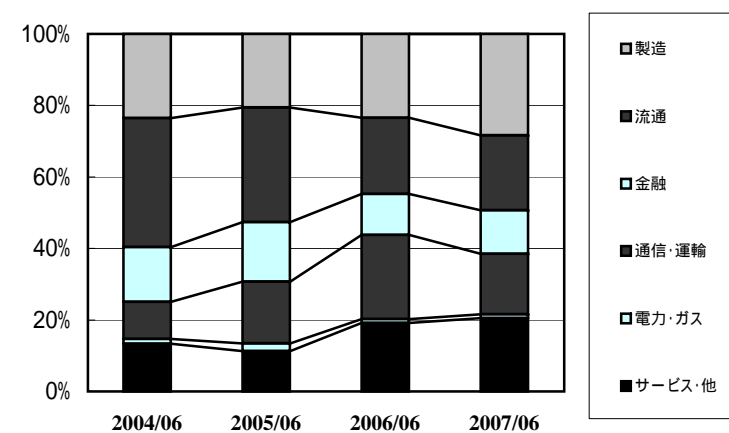
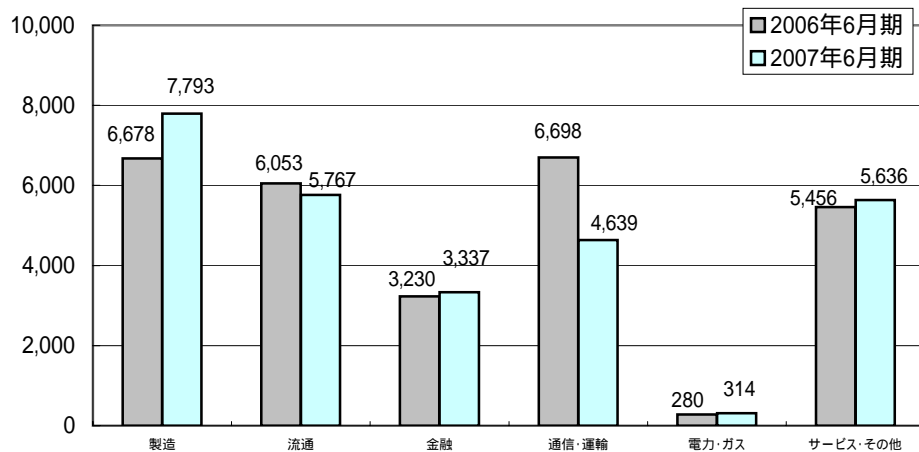
.業種別売上高	1
.部門別(新)売上高	2
.部門別(旧)売上高	3
.業種別部門別(新)売上高(業務系ソリューション)	4
.業種別部門別(新)売上高(ERPソリューション)	5
.業種別部門別(新)売上高(プラットフォームソリューション)	6
.業種別部門別(旧)売上高(ソフトウェア開発)	7
.四半期毎の売上高推移(新部門別)	8
.四半期毎の売上高推移(旧部門別)	9
.受注高・受注残高(ソフトウェア開発)	10
XI .システム販売売上高	
XII .住友商事、住友グループ向け売上高	
XIII .四半期毎の業績推移	11

業種別売上高

(単位:百万円)

	2006年6月期 (2006/04 ~ 2006/06)		2007年6月期 (2007/04 ~ 2007/06)		増 減	
	金額	構成比 (%)	金額	構成比 (%)	金額	増減率 (%)
製造	6,678	23.5	7,793	28.4	1,114	16.7
流通	6,053	21.3	5,767	21.0	285	4.7
金融	3,230	11.4	3,337	12.1	106	3.3
銀行	812	2.9	1,180	4.3	367	45.2
証券	1,029	3.6	955	3.5	74	7.2
信販・リース	696	2.5	496	1.8	200	28.7
生保・損保	691	2.4	704	2.6	13	1.9
通信・運輸	6,698	23.6	4,639	16.9	2,059	30.7
電力・ガス	280	1.0	314	1.1	33	11.8
サービス・その他	5,456	19.2	5,636	20.5	179	3.3
合計	28,398	100.0	27,487	100.0	911	3.2

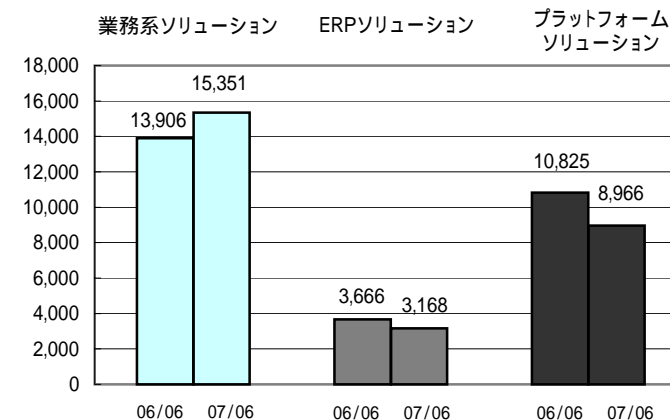
(単位:百万円)



部門別(新)売上高

単位:百万円

	2006年6月期 (2006/04～2006/06)		2007年6月期 (2007/04～2007/06)		増減	
	金額	構成比(%)	金額	構成比(%)	金額	増減率(%)
業務系ソリューション	13,906	49.0	15,351	55.9	1,444	10.4
ERPソリューション	3,666	12.9	3,168	11.5	497	13.6
プラットフォームソリューション	10,825	38.1	8,966	32.6	1,858	17.2
合計	28,398	100.0	27,487	100.0	911	3.2



【業務系ソリューション】

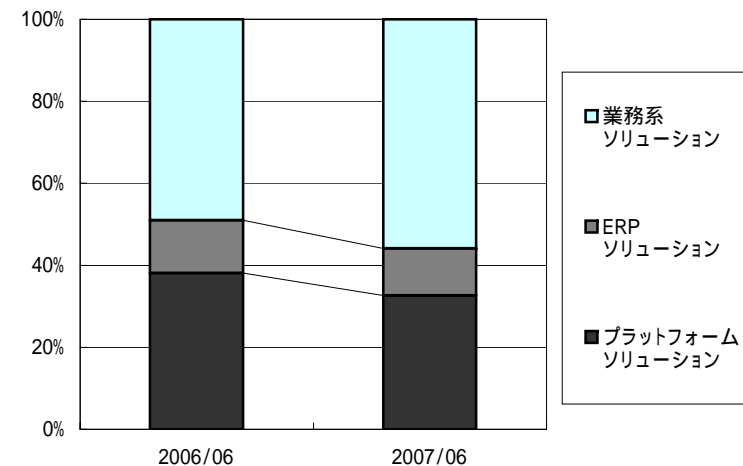
業務系ソリューションについては、製造業界向け及び銀行向けビジネスの増加等により、前年同期比10.4%増の15,351百万円となりました。

【ERPソリューション】

ERPソリューションについては、通信業界向け案件の減少等により、前年同期比13.6%減の3,168百万円となりました。

【プラットフォームソリューション】

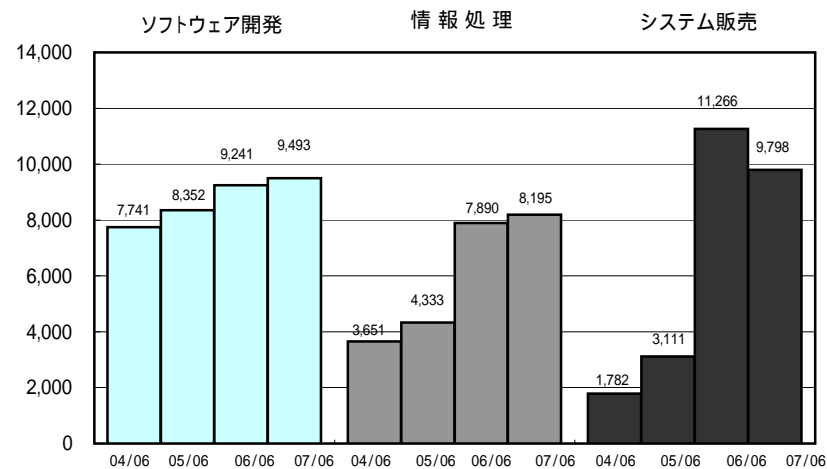
プラットフォームソリューションについては、通信業界向けのハードウェア販売が大幅に減少、また、ネットワーク系ビジネス等の減少により、前年同期比17.2%減の8,966百万円となりました。



部門別(旧)売上高

単位:百万円

	2006年6月期 (2006/04～2006/06)		2007年6月期 (2007/04～2007/06)		増減	
	金額	構成比(%)	金額	構成比(%)	金額	増減率(%)
ソフトウェア開発	9,241	32.5	9,493	34.5	251	2.7
情報処理	7,890	27.8	8,195	29.8	305	3.9
システム販売	11,266	39.7	9,798	35.6	1,467	13.0
合計	28,398	100.0	27,487	100.0	911	3.2



【ソフトウェア開発】

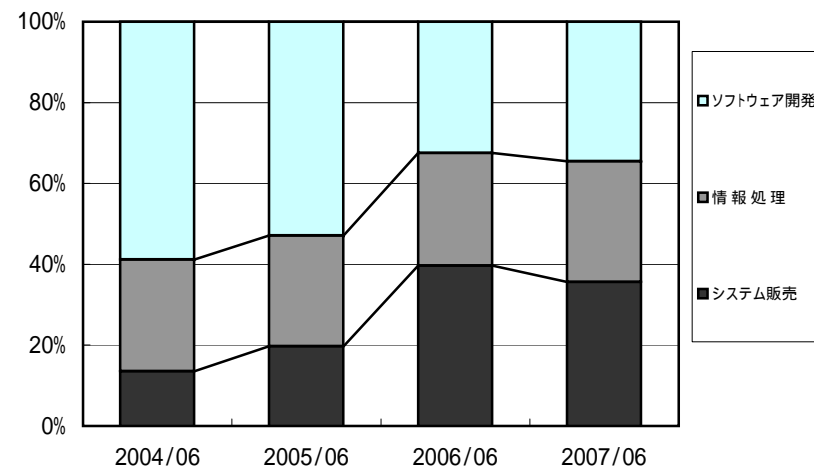
ソフトウェア開発については、製造ソリューション向けの開発案件及び銀行向けの増加等により、前年同期比2.7%増の9,493百万円となりました。

【情報処理】

情報処理については、住友商事向け及び通信業界向け受託業務が増加したこと、また、前期以前の開発案件が運用フェーズに入ったことによる増加等により、前年同期比3.9%増の8,195百万円となりました。

【システム販売】

システム販売については、通信業界向けのハードウェア販売等が大幅に減少したことにより、前年同期比13.0%減の9,798百万円となりました。

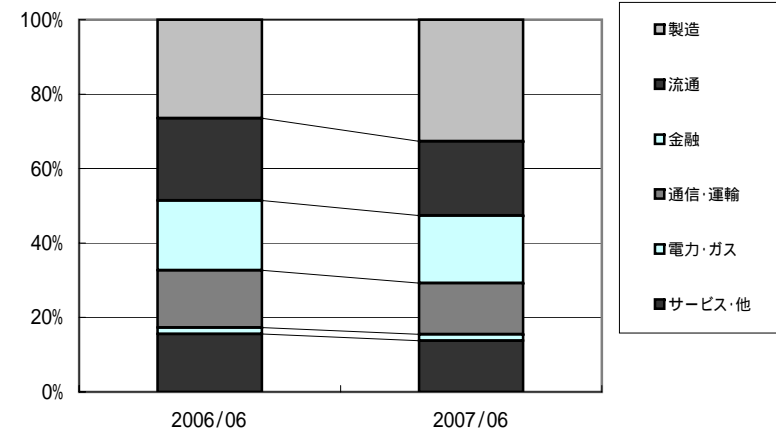
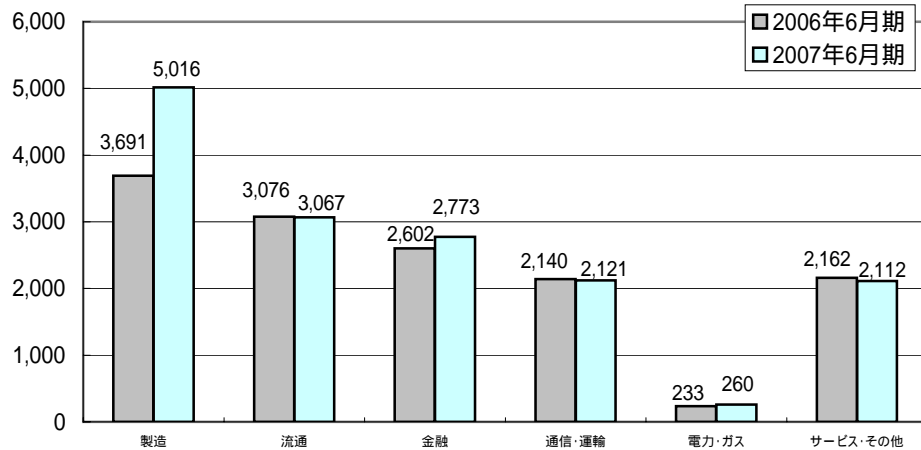


業種別部門別(新)売上高 (業務系ソリューション)

(単位:百万円)

	2006年6月期 (2006/04 ~ 2006/06)		2007年6月期 (2007/04 ~ 2007/06)		増 減	
	金額	構成比 (%)	金額	構成比 (%)	金額	増減率 (%)
製造	3,691	26.5	5,016	32.7	1,324	35.9
流通	3,076	22.1	3,067	20.0	8	0.3
金融	2,602	18.7	2,773	18.1	171	6.6
銀行	711	5.1	997	6.5	285	40.2
証券	850	6.1	858	5.6	8	0.9
信販・リース	383	2.8	242	1.6	140	36.7
生保・損保	656	4.7	675	4.4	18	2.8
通信・運輸	2,140	15.4	2,121	13.8	18	0.9
電力・ガス	233	1.7	260	1.7	26	11.5
サービス・その他	2,162	15.6	2,112	13.8	50	2.3
合計	13,906	100.0	15,351	100.0	1,444	10.4

(単位:百万円)

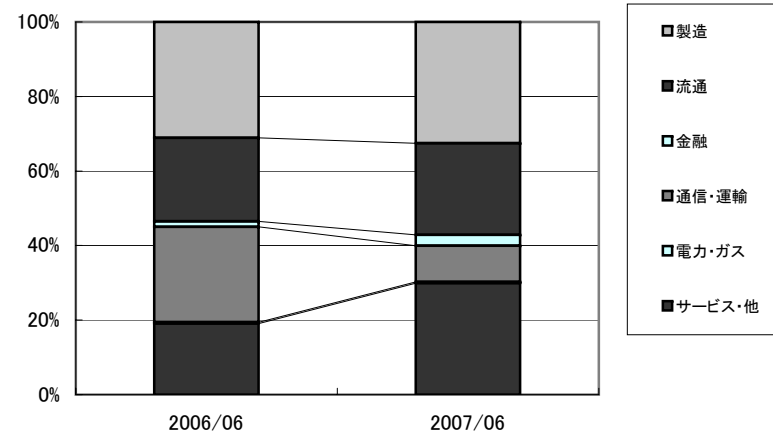
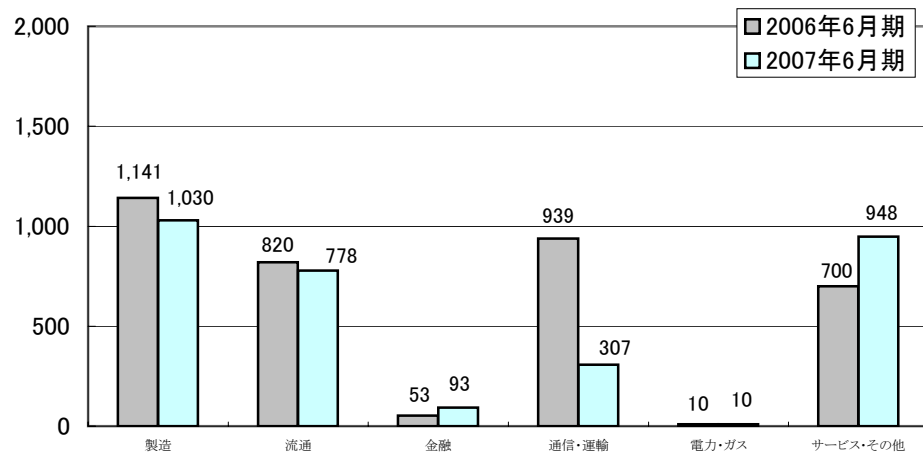


V.業種別部門別(新)売上高 (ERPソリューション)

(単位:百万円)

	2006年6月期 (2006/04~2006/06)		2007年6月期 (2007/04~2007/06)		増 減	
	金額	構成比(%)	金額	構成比(%)	金額	増減率(%)
製造	1,141	31.1	1,030	32.5	△ 110	△ 9.7
流通	820	22.4	778	24.6	△ 42	△ 5.1
金融	53	1.5	93	3.0	40	75.3
銀行	19	0.5	51	1.6	31	164.1
証券	8	0.2	5	0.2	△ 3	△ 41.1
信販・リース	19	0.5	33	1.1	14	75.6
生保・損保	6	0.2	3	0.1	△ 2	△ 37.7
通信・運輸	939	25.6	307	9.7	△ 632	△ 67.3
電力・ガス	10	0.3	10	0.3	0	△ 4.8
サービス・その他	700	19.1	948	29.9	247	35.3
合計	3,666	100.0	3,168	100.0	△ 497	△ 13.6

(単位:百万円)

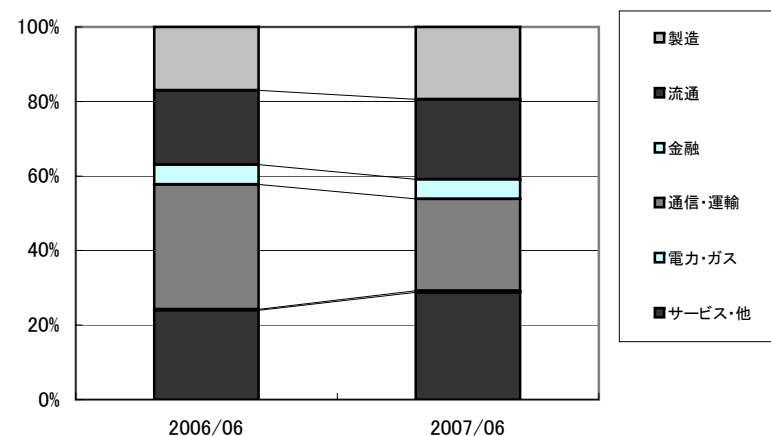
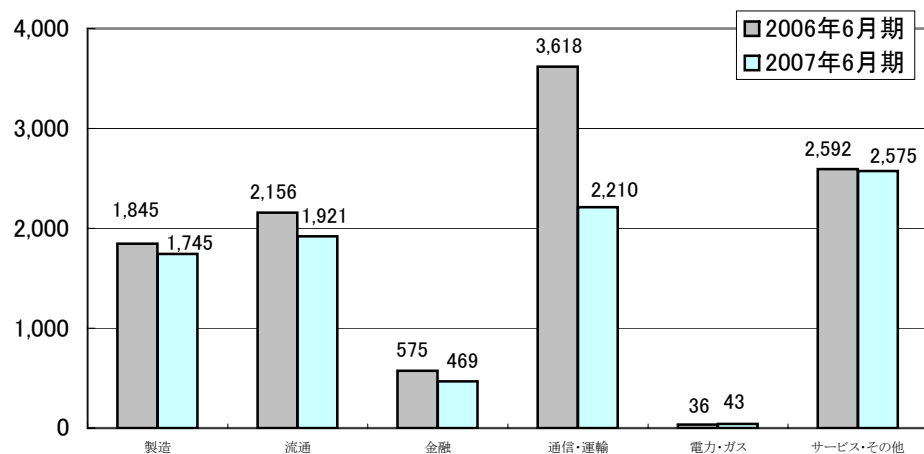


VI.業種別部門別(新)売上高 (プラットフォームソリューション)

(単位:百万円)

	2006年6月期 (2006/04~2006/06)		2007年6月期 (2007/04~2007/06)		増 減	
	金額	構成比(%)	金額	構成比(%)	金額	増減率(%)
製造	1,845	17.0	1,745	19.5	△ 99	△ 5.4
流通	2,156	19.9	1,921	21.4	△ 234	△ 10.9
金融	575	5.3	469	5.2	△ 105	△ 18.3
銀行	81	0.8	131	1.5	49	61.0
証券	170	1.6	91	1.0	△ 78	△ 46.2
信販・リース	294	2.7	220	2.5	△ 73	△ 25.1
生保・損保	28	0.3	25	0.3	△ 2	△ 10.3
通信・運輸	3,618	33.4	2,210	24.7	△ 1,408	△ 38.9
電力・ガス	36	0.3	43	0.5	6	18.9
サービス・その他	2,592	23.9	2,575	28.7	△ 16	△ 0.6
合計	10,825	100.0	8,966	100.0	△ 1,858	△ 17.2

(単位:百万円)

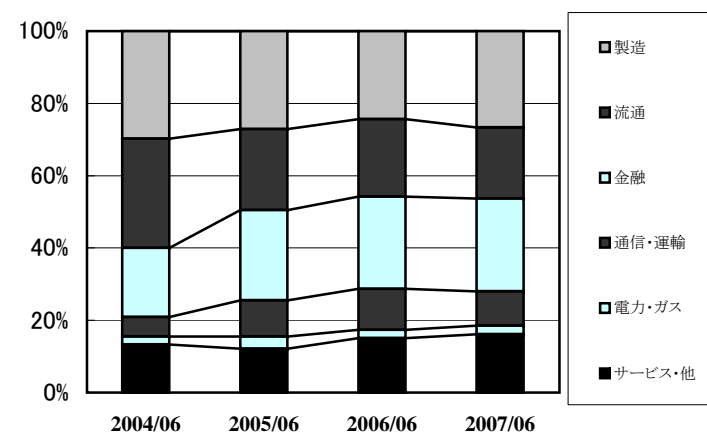
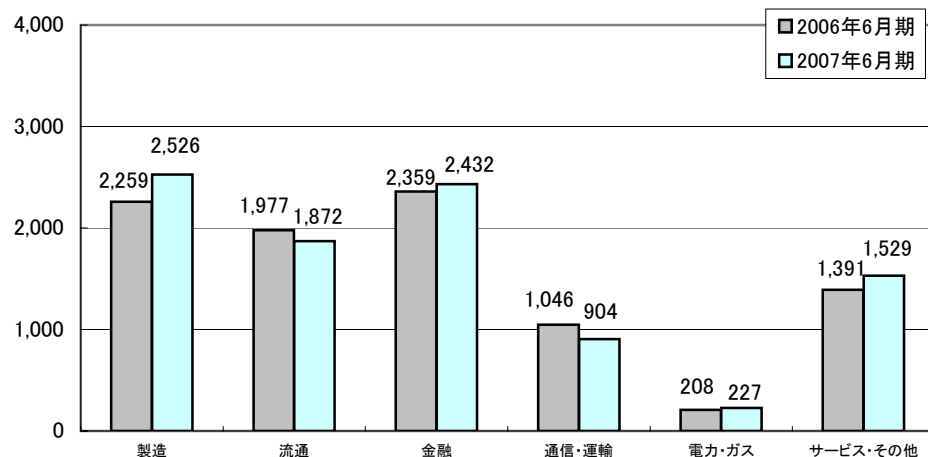


VII.業種別部門別(旧)売上高(ソフトウェア開発)

(単位:百万円)

	2006年6月期 (2006/04~2006/06)		2007年6月期 (2007/04~2007/06)		増 減	
	金額	構成比(%)	金額	構成比(%)	金額	増減率(%)
製造	2,259	24.4	2,526	26.6	267	11.8
流通	1,977	21.4	1,872	19.7	△ 104	△ 5.3
金融	2,359	25.5	2,432	25.6	73	3.1
銀行	607	6.6	757	8.0	150	24.7
証券	845	9.1	845	8.9	△0	△0.0
信販・リース	262	2.8	164	1.7	△ 97	△ 37.3
生保・損保	644	7.0	665	7.0	21	3.3
通信・運輸	1,046	11.3	904	9.5	△ 141	△ 13.5
電力・ガス	208	2.3	227	2.4	19	9.3
サービス・その他	1,391	15.1	1,529	16.1	137	9.9
合計	9,241	100.0	9,493	100.0	251	2.7

(単位:百万円)



Ⅷ. 四半期毎の売上高推移(新部門別)

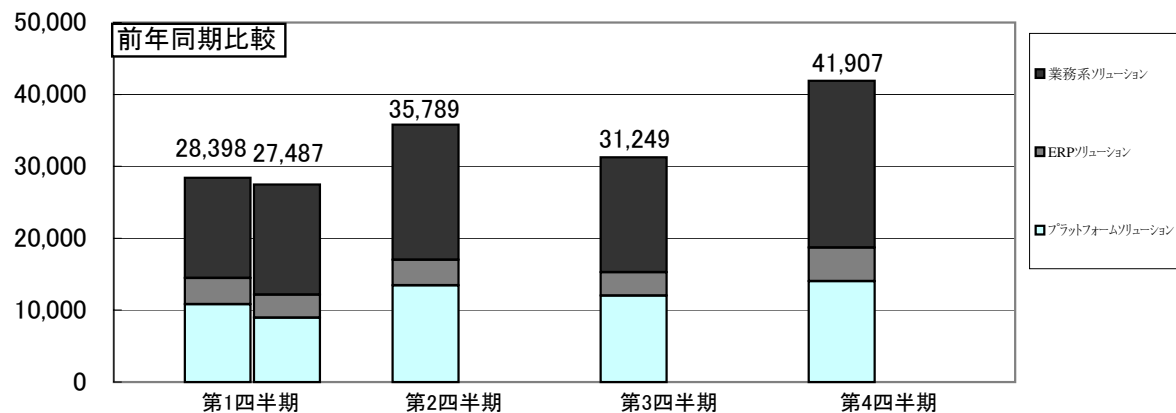
(単位:百万円)

		第1四半期		第2四半期		第3四半期		第4四半期		年間合計	
		金額	%	金額	%	金額	%	金額	%	金額	%
2008年 3月期	売上高	27,487	△ 3.2								
	業務系ソリューション	15,351	10.4								
	ERPソリューション	3,168	△ 13.6								
	プラットフォームソリューション	8,966	△ 17.2								
2007年 3月期	売上高	28,398	(20.7)	35,789	(26.1)	31,249	(22.8)	41,907	(30.5)	137,344	(100.0)
	業務系ソリューション	13,906	(19.3)	18,782	(26.1)	15,967	(22.2)	23,219	(32.3)	71,876	(100.0)
	ERPソリューション	3,666	(24.2)	3,539	(23.4)	3,274	(21.6)	4,653	(30.7)	15,133	(100.0)
	プラットフォームソリューション	10,825	(21.5)	13,466	(26.8)	12,007	(23.9)	14,034	(27.9)	50,334	(100.0)

%欄は対前年同期比増減率。()は年間合計に占める割合。

四半期毎の売上高推移(新部門別)

(単位:百万円)



Ⅹ. 四半期毎の売上高推移(旧部門別)

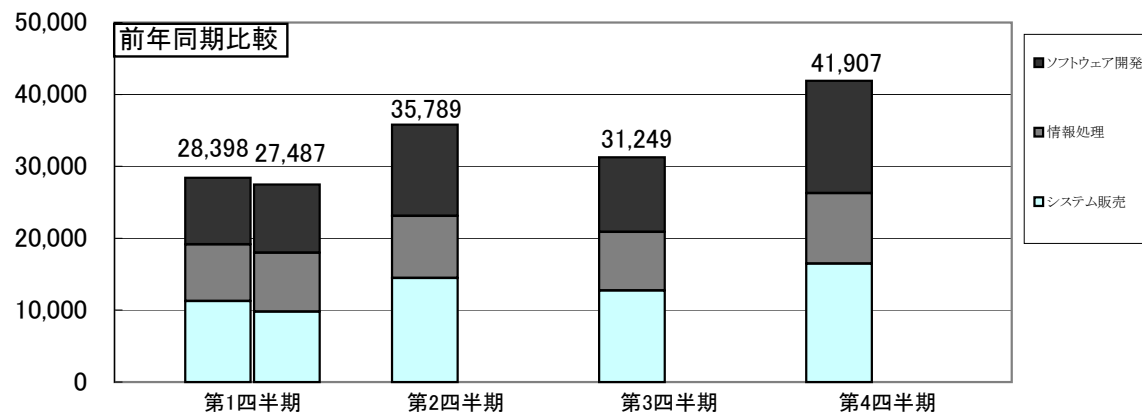
(単位:百万円)

		第1四半期		第2四半期		第3四半期		第4四半期		年間合計	
		金額	%	金額	%	金額	%	金額	%	金額	%
2008年 3月期	売上高	27,487	△3.2								
	ソフトウェア開発	9,493	2.7								
	情報処理	8,195	3.9								
	システム販売	9,798	△13.0								
		金額	%	金額	%	金額	%	金額	%	金額	%
2007年 3月期	売上高	28,398	(20.7) 79.8	35,789	(26.1) 14.9	31,249	(22.8) 7.5	41,907	(30.5) △ 5.3	137,344	(100.0) 14.2
	ソフトウェア開発	9,241	(19.3) 10.6	12,666	(26.4) △1.1	10,363	(21.6) △0.6	15,641	(32.6) 6.5	47,912	(100.0) 3.6
	情報処理	7,890	(22.9) 82.1	8,674	(25.2) 15.4	8,130	(23.6) 3.7	9,790	(28.4) △ 4.6	34,485	(100.0) 15.2
	システム販売	11,266	(20.5) 262.1	14,449	(26.3) 33.6	12,755	(23.2) 17.9	16,475	(30.0) △ 14.8	54,946	(100.0) 24.6

%欄は対前年同期比増減率。()は年間合計に占める割合。

四半期毎の売上高推移(旧部門別)

(単位:百万円)



X .受注高・受注残高(ソフトウェア開発)

(単位:百万円)

		第1四半期(1Q)	第2四半期(2Q)	第3四半期(3Q)	第4四半期(4Q)
2008年3月期	受注高	14,747			
	受注残高	12,283			
2007年3月期	受注高	14,771	11,230	11,224	12,098
	受注残高	11,147	9,711	10,572	7,029

XI .システム販売売上高

(単位:百万円)

	2006年6月期 (2006/04~2006/06)		2007年6月期 (2007/04~2007/06)		増 減	
	金額	構成比(%)	金額	構成比(%)	金額	増減率(%)
ハード販売	7,002	62.1	6,370	65.0	△631	△9.0
パッケージ販売	4,264	37.9	3,428	35.0	△835	△19.6
合計	11,266	100.0	9,798	100.0	△1,467	△13.0

XII .住友商事、住友グループ向け売上

(単位:百万円)

	2006年6月期 (2006/04~2006/06)		2007年6月期 (2007/04~2007/06)		増 減	
	金額	構成比(%)	金額	構成比(%)	金額	増減率(%)
住友商事	3,140	11.1%	3,113	11.3	△26	△0.8
住友グループ*	11,402	40.2%	9,012	32.8	△2,389	△21.0

*住友グループには住友商事グループを含む

XIII 四半期毎の業績推移

(単位:百万円)

()は各四半期売上高に占める構成比(%)

【当期 2008年3月期】	第1四半期 (2007.4~6)	
	金額	百分比%
売上高	27,487	100.0
業務系ソリューション	15,351	(55.9)
ERPソリューション	3,168	(11.5)
プラットフォームソリューション	8,966	(32.6)
売上原価	21,640	78.7
売上総利益	5,847	21.3
販売費及び一般管理費	5,497	20.0
営業利益	349	1.3
経常利益	437	1.6
税金等調整前当期純利益	508	1.8
当期純利益	176	0.6

中間予想 (2007.4~9)	
金額	百分比%
64,500	100.0
-	-
-	-
-	-
50,300	78.0
14,200	22.0
11,600	18.0
2,600	4.0
2,700	4.2
0	0.0
1,300	2.0

年間予想 (2007.4~2008.3)	
金額	百分比%
145,000	100.0
-	-
-	-
-	-
111,650	77.0
33,350	23.0
24,000	16.6
9,350	6.4
9,500	6.6
-	-
4,900	3.4

【前期 2007年3月期】	第1四半期 (2006.4~6)		第2四半期 (2006.7~9)		第3四半期 (2006.10~12)		第4四半期 (2007.1~3)	
	金額	百分比%	金額	百分比%	金額	百分比%	金額	百分比%
売上高	28,398	100.0	35,789	100.0	31,249	100.0	41,907	100.0
業務系ソリューション	13,906	(49.0)	18,782	(52.5)	15,967	(51.1)	23,219	(55.4)
ERPソリューション	3,666	(12.9)	3,539	(9.9)	3,274	(10.5)	4,653	(11.1)
プラットフォームソリューション	10,825	(38.1)	13,466	(37.6)	12,007	(38.4)	14,034	(33.5)
売上原価	22,776	80.2	27,718	77.4	24,209	77.5	31,944	76.2
売上総利益	5,622	19.8	8,070	22.6	7,039	22.5	9,963	23.8
販売費及び一般管理費	5,695	20.1	5,418	15.1	5,384	17.2	5,637	13.5
営業利益	△ 73	△ 0.3	2,652	7.4	1,655	5.3	4,325	10.3
経常利益	3	0.0	2,706	7.6	1,752	5.6	4,429	10.6
税金等調整前当期純利益	0	0.0	2,533	7.1	1,738	5.6	3,675	8.8
当期純利益	△ 41	△ 0.1	1,378	3.9	954	3.1	2,085	5.0

中間期 (2006.4~9)		第3四半期累計 (2006.4~12)		年間 (2006.4~2007.3)	
金額	百分比%	金額	百分比%	金額	百分比%
64,188	100.0	95,437	100.0	137,344	100.0
32,689	(50.9)	48,657	(51.0)	71,876	(52.3)
7,205	(11.2)	10,480	(11.0)	15,133	(11.0)
24,292	(37.8)	36,299	(38.0)	50,334	(36.6)
50,494	78.7	74,704	78.3	106,648	77.7
13,693	21.3	20,733	21.7	30,696	22.3
11,114	17.3	16,498	17.3	22,136	16.1
2,579	4.0	4,234	4.4	8,560	6.2
2,709	4.2	4,462	4.7	8,892	6.5
2,534	3.9	4,272	4.5	7,947	5.8
1,337	2.1	2,291	2.4	4,377	3.2

【増減】	第1四半期	
	金額	増減率%
売上高	△ 911	△ 3.2
業務系ソリューション	1,444	10.4
ERPソリューション	△ 497	△ 13.6
プラットフォームソリューション	△ 1,858	△ 17.2
売上原価	△ 1,135	△ 5.0
売上総利益	224	4.0
販売費及び一般管理費	△ 197	△ 3.5
営業利益	422	-
経常利益	433	-
税金等調整前当期純利益	507	-
当期純利益	217	-